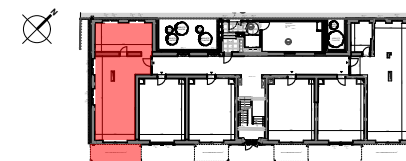


CE PLAN CONSTITUE UNE PROPOSITION D'AMENAGEMENT. DES MODIFICATIONS SONT SUSCEPTIBLES D'ETRE APPORTEES A CE PLAN EN FONCTION DES NECESSITES TECHNIQUES OU REGLEMENTAIRES DE LA REALISATION, TANT EN CE QUI CONCERNE LES DIMENSIONS LIBRES, QUE L'EQUIPEMENT. LES SURFACES, LES HAUTEURS SOUS PLAFOND AINSI QUE LES HAUTEURS DE SEUILS OU D'ALLEGES INDIQUEES SONT APPROXIMATIVES. LES RETOMBES, SOFFITES, FAUX PLAFOND, TRAPPE DE VISITE, AINSI QUE L'EMPLACEMENT DES DESCENTES D'EAUX PLUVIALES, DES EQUIPEMENTS SANITAIRES NE SONT PAS TOUS FIGURES OU LE SONT A TITRE INDICATIF. LES EQUIPEMENTS SANITAIRES FIGURANT EN POINTILLES SUR CE PLAN NE SONT REPRESENTES QU'A TITRE INDICATIF.

**DEMATHIEU
BARD**
IMMOBILIER

G H A
ARCHITECTES

HERITAGE
Caserne Lize
57950 MONTIGNY-LES-METZ



Appartement de 3 pièces
N° 006 - Rez-de-chaussée

CHAMBRE 1	11,55
CHAMBRE 2	9,25
ENTREE	8,43
SDB	5,56
SEJOUR / CUISINE	31,10
WC	2,24
TOTAL SURFACE	68,13 m ²
BALCON	12,00 m ²

VR : Volet Roulant	CUI : Cuisson
PF : Porte Fenêtre	R : réfrigérateur
F : Fenêtre	LV : Lave Vaisselle
BF : Baie Fixe	PL : Placard
GC : Garde Corps	PV : Pare Vue
GC2 : Lisses horizontales métalliques	ETEL : Espace Tech. Elec. Logement
GC3 : Garde Corps plein	MTA : Module thermique d'appartement
Soffite : Faux Plafond	
Caillébotis :	

Hauteur sous plafond des pièces principales sauf mention particulière : 2,5m env.



Indice : A

EURL Jump Immobilier

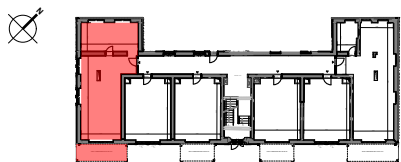
BATIMENT 006

Caserne Lize
57950 MONTIGNY-LES-METZ



Local d'habitation
Lot N° 06 - Rez-de-chaussée

TOTAL SURFACE PRIVATIVE	<u>70.45m²</u>
TOTAL SURFACE ANNEXE	<u>12.00m²</u>



Date : 30/09/2022

Indice : 0

* les droits à construire conditionnels permettant de bénéficier de la jouissance privative d'un balcon à créer (ou d'une terrasse).

Nota: ne figurent pas au plan les éléments d'intérieurs lesquels pourraient être amenés à recevoir des modifications ou être supprimés dans le cadre de travaux d'aménagement éventuellement réalisés.

