

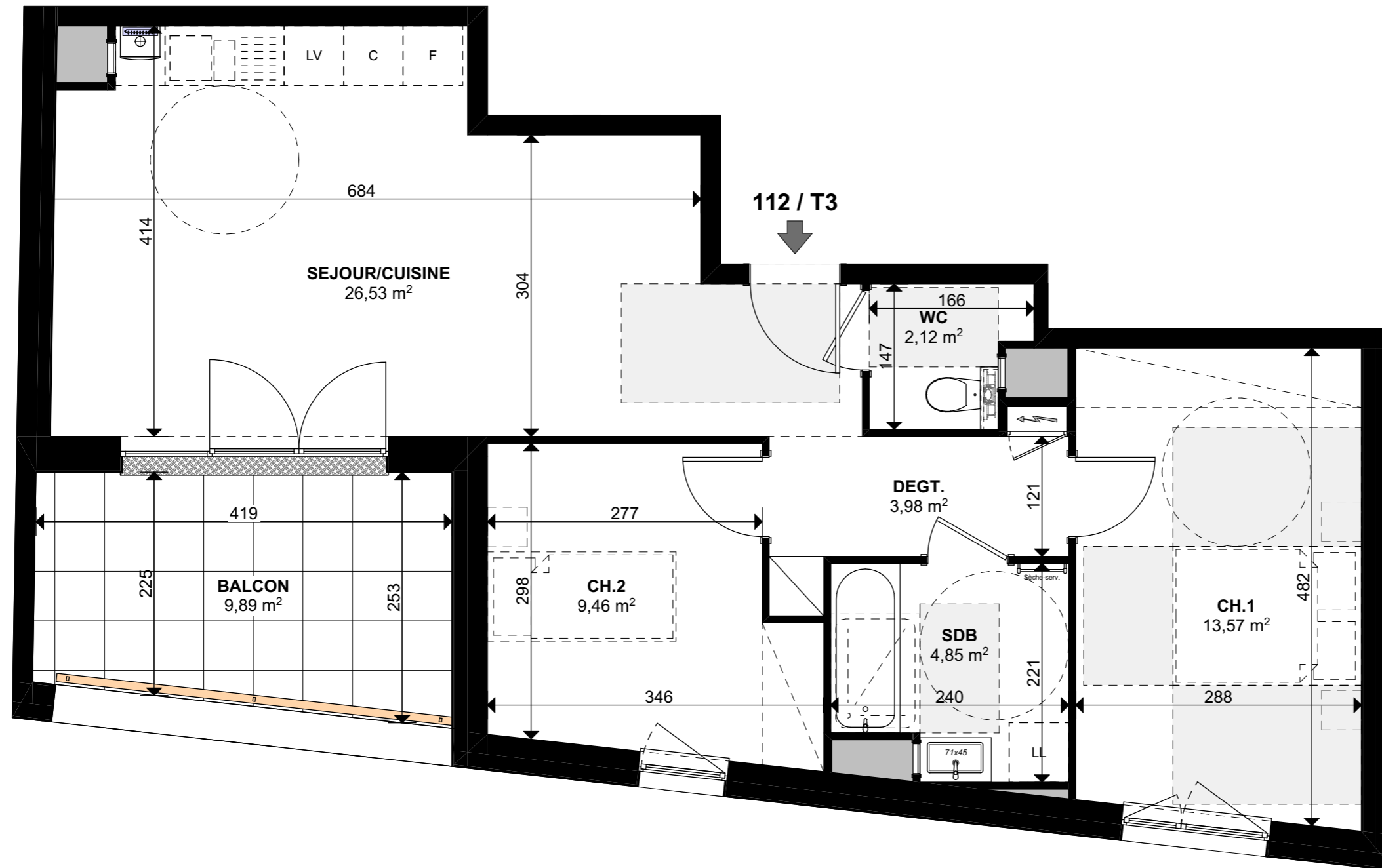
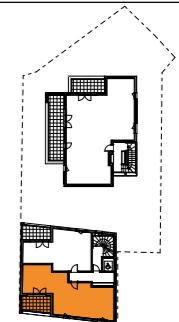
100, Avenue de Colmar
67200 STRASBOURG

N° Lot	Type	Niveau
T3	112	1^{er}
Date	Indice	
20/10/2022	-	

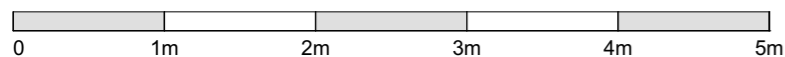
Tableau des surfaces

Entrée	2.51 m ²
Séjour / Cuisine	24.02 m ²
Chambre 1	13.57 m ²
Chambre 2	9.46 m ²
Salle de bain	4.85 m ²
WC	2.12 m ²
Dégagement	3.98 m ²
TOTAL	60.51 m²
Balcon	9.89 m ²

Situation



ECHELLE : 1/50



Document non contractuel : le présent document exprime la figure et les dispositions générales de l'appartement ; les cotes et superficies sont données sous réserve des impératifs techniques de construction et des tolérances d'exécution. De légères modifications pourront donc être apportées. Les retombées de poutres, soffites, faux-plafonds, canalisations, trappes de visite sur gaines techniques, barbacane et descentes EP ne sont pas systématiquement figurés. Les équipements ménagers indiquent la position de passage de fluides mais ne sont pas fournis. Les surfaces de placards sont incluses dans les pièces attenantes. L'épaisseur des isolants sera déterminée par l'étude technique d'exécution : de ce fait, les indications sur ce plan sont indicatives.

Eléments en pointillés non contractuels.

