

Légende:

- PF Porte-Fenêtre
- F Fenêtre
- VR Volet Roulant
- PL Placard
- TE Tableau Electrique

Des modifications sont susceptibles d'être apportées à ce plan en fonction des nécessités administratives et/ou techniques de la réalisation, en ce qui concerne notamment les dimensions libres, les retombées, soffites, faux-plafonds, ainsi que l'emplacement des équipements, du mobilier ou de la végétation, qui ne sont pas tous figurés ou le sont à titre indicatif. Les surfaces habitables sont conformes au décret du 23 mai 1997, art111-2

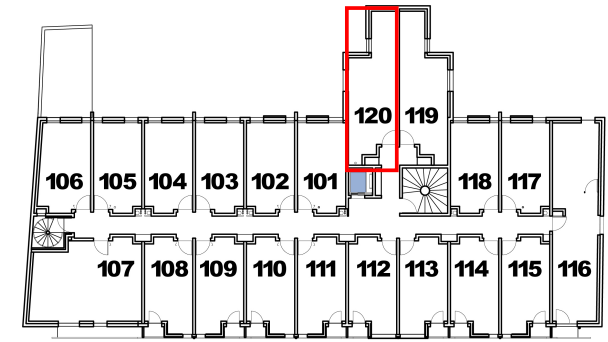


RESIDENCE LES TOITS D'ARCHIMEDE
73 logts 1, rue F. CARCO 47000 AGEN

Les Toits d'Archimède



PLAN DE VENTE



N° Logement	Type	Niveau
120	T1bis	1er Et.
TABLEAU DES SURFACES		
Pièce de vie / Kitchenette		15,60 m ²
Alcôve		5,20 m ²
salle d'eau + WC		4,30 m ²
SURFACE HABITABLE		25,10 m²



Denis POMPEY
Patrick TEDO
ARCHITECTES



Date: 16 janvier 2024

Indice : **C**