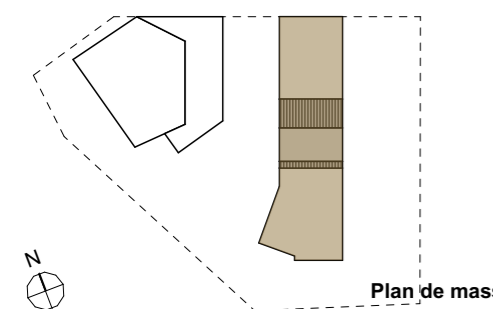
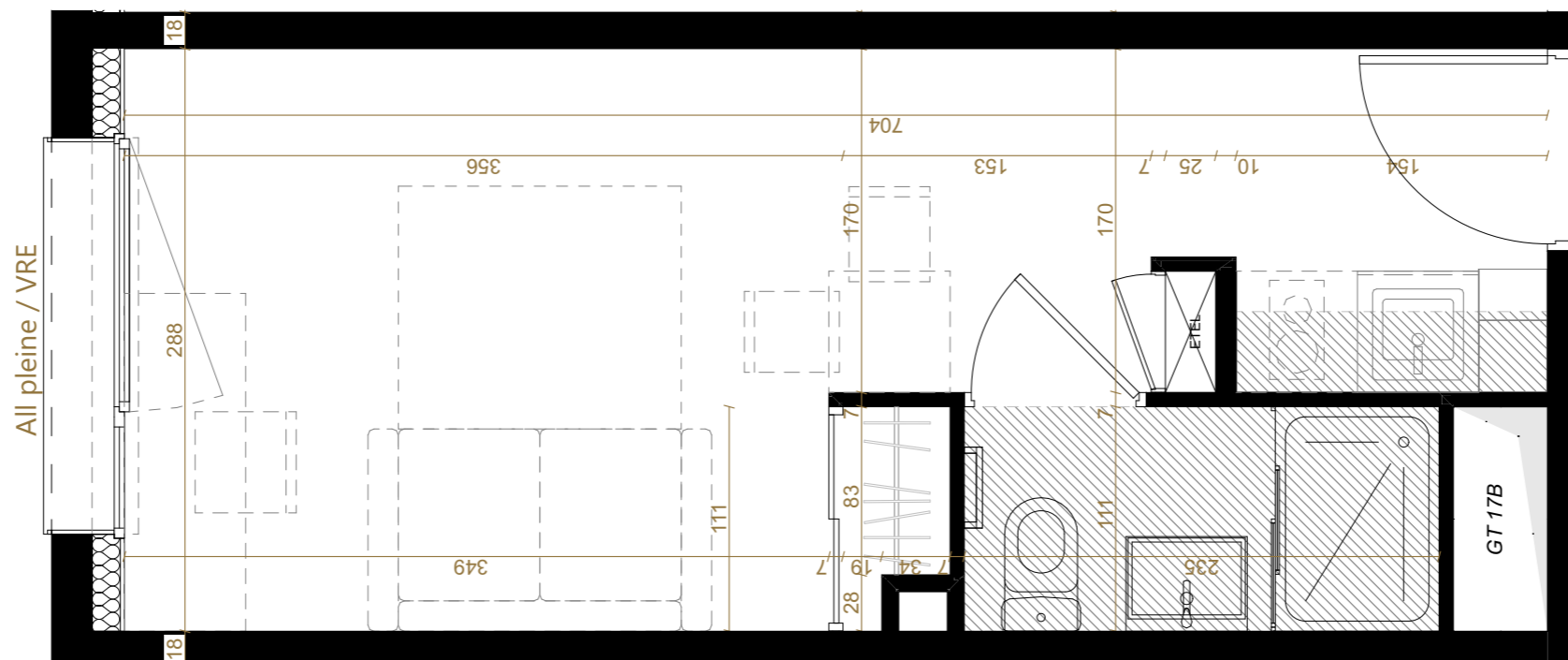


Plan de localisation



Plan de masse



Plan studio - cotations en centimètres
L'aménagement intérieur est susceptible de modifications



Mobilier non fourni



Faux plafond : Entrée / Salle d'eau

ALPHA

| VANNES | TOHANNIC |

Résidence étudiante
Avenue René de Kerviler

PRISM

ARCHITECTES ASSOCIÉES

101A avenue Henri Freville
35000 Rennes

Niveau

R+1

Type	Numéro
STUDIO	123

TABLEAU DE SURFACE

Pièce	Surface
Espace de vie	16,37
Salle d'eau	2,61
SURFACE HABITABLE	18,98 m²

Date : 09/04/2024

NB : Les cotes, les surfaces, ainsi que la position des éléments techniques sont donnés sous réserve des impératifs de construction et de tolérance d'exécution.

De ce fait, les indications portées sur le plan ne sont qu'approximatives.