

T1b - 1301



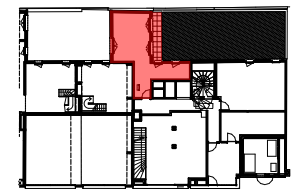
Appartement N°1301

1 Pièce

1, 1bis, 3 et 5 du passage Saint-Pierre-Amelot

75011 Paris

ÉTAGE : RDC



SURFACE HABITABLE

ENTRÉE 3,7 m²

SÉJOUR / CUISINE 30,6 m²

SDE 4,6 m²

TOTAL 38,9 m²

TERRASSE 5,9 m²

TOTAL ANNEXE 5,9 m²

SURFACE TOTALE 44,8 m²

NOTA: Hauteur sous plafond des pièces principales sauf mention particulière : 3m15

LEGENDE :

- VR : Volet Roulant
- PF : Porte fenêtre
- PFC : Porte fenêtre coulissante
- FC : fenêtre coulissante
- LL : Lave-Linge
- PL : Placard
- R : Réfrigérateur
- CUI : Cuisson
- TRI : Tri selectif
- Tableau électrique :
- Poutres et retombées :
- Soffite et faux plafond :
- Applique :
- Prise extérieure :
- Robinet de puisage :

Le présent document exprime la figure et les dispositions générales de l'appartement. Des modifications sont susceptibles d'être apportées à ce plan en fonction des nécessités techniques ou réglementaires de la réalisation, tant en ce qui concerne les dimensions libres que les équipements. Les surfaces et hauteurs sous plafond indiquées sont approximatives. Les retombées, soffites, canalisation, convecteurs ainsi que l'emplacement des équipements sont figurés à titre indicatif. Les équipements ménagers indiquent les positions des branchements des fluides. Le mobilier et l'électroménager ne sont pas fournis. Les dimensions notées sont les dimensions principales des pièces, hors décrochements, placards, lucarnes et hauteurs inférieures à 1m80.