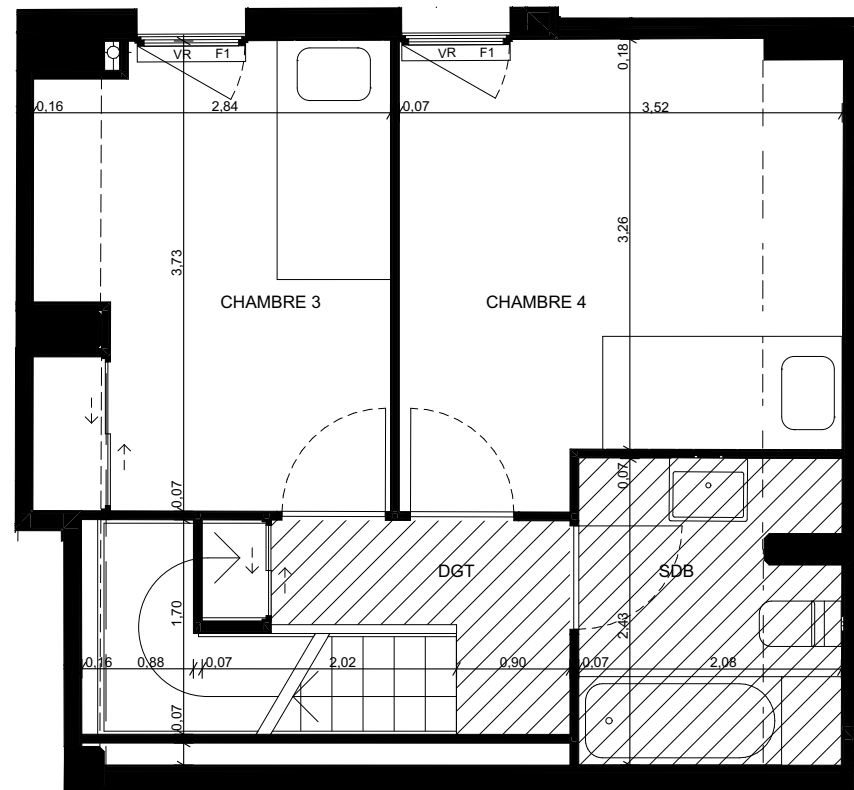
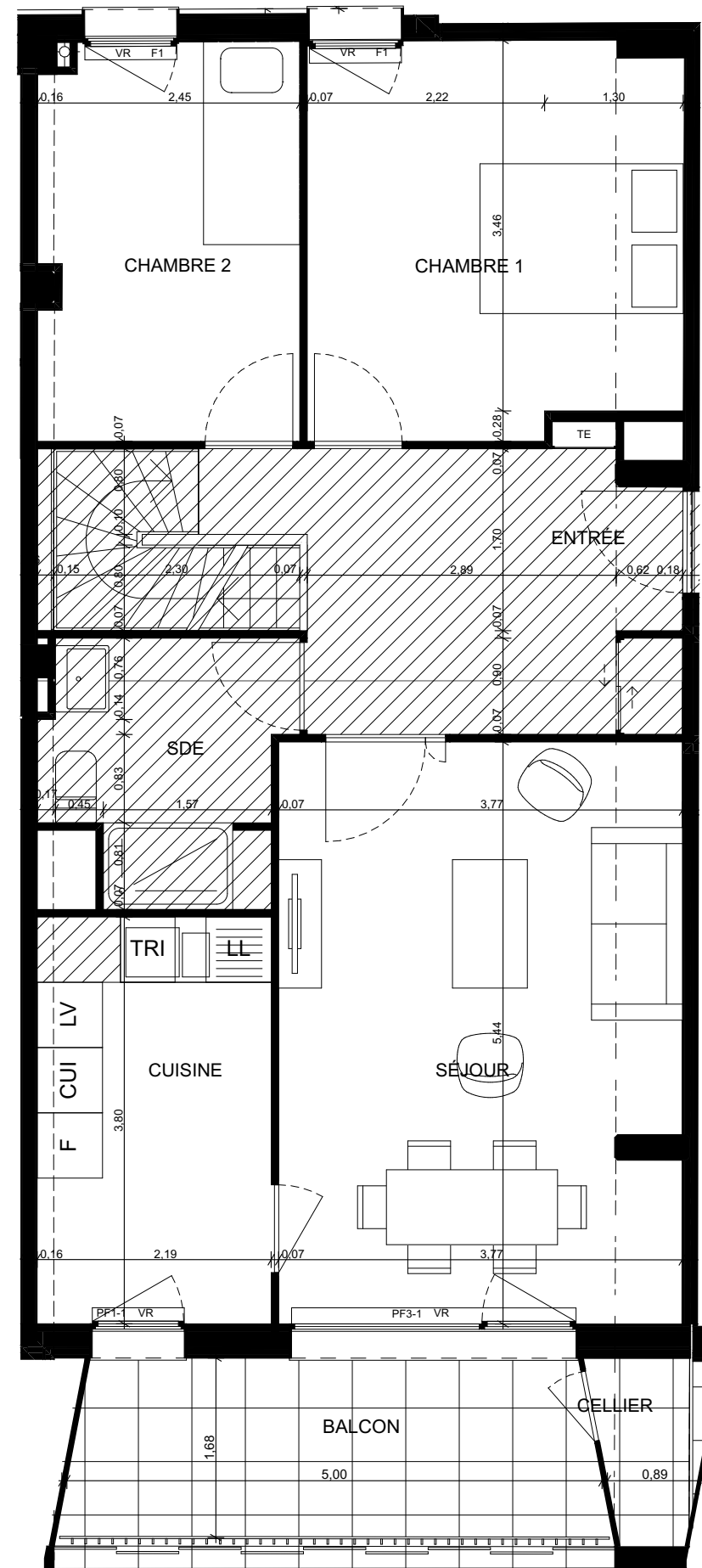


## Niveau bas RDC



## Niveau entrée R+1



← T5d - 1313



Appartement N°1313

5 Pièces

1, 1bis, 3 et 5 du passage Saint-Pierre-Amelot

75011 Paris

ÉTAGE : R+1



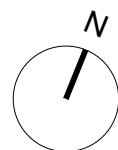
### SURFACE HABITABLE

ENTRÉE	9,9	m <sup>2</sup>
SÉJOUR	20,4	m <sup>2</sup>
CUISINE	8,3	m <sup>2</sup>
CHAMBRE 1	12,7	m <sup>2</sup>
CHAMBRE 2	8,9	m <sup>2</sup>
CHAMBRE 3	10,1	m <sup>2</sup>
CHAMBRE 4	12,0	m <sup>2</sup>
DGT	3,2	m <sup>2</sup>
SDE	5,2	m <sup>2</sup>
SDB	4,9	m <sup>2</sup>
<b>TOTAL</b>	<b>95,6</b>	<b>m<sup>2</sup></b>
BALCON	8,2	m <sup>2</sup>
CELLIER	1,7	m <sup>2</sup>
<b>TOTAL ANNEXE</b>	<b>9,8</b>	<b>m<sup>2</sup></b>
<b>SURFACE TOTALE</b>	<b>105,5</b>	<b>m<sup>2</sup></b>

NOTA: Hauteur sous plafond des pièces principales sauf mention particulière : 2m36

### LEGENDE :

VR : Volet Roulant	Tableau électrique :
PF : Porte fenêtre	Poutres et retombées :
PFC : Porte fenêtre coulissante	Soffite et faux plafond :
FC : fenêtre coulissante	Applique :
LL : Lave-Linge	Prise extérieure :
PL : Placard	Robinet de puisage :
R : Réfrigérateur	
CUI : Cuisson	
TRI : Tri selectif	



Le présent document exprime la figure et les dispositions générales de l'appartement. Des modifications sont susceptibles d'être apportées à ce plan en fonction des nécessités techniques ou réglementaires de la réalisation, tant en ce qui concerne les dimensions libres que les équipements. Les surfaces et hauteurs sous plafond indiquées sont approximatives. Les retombées, soffites, canalisation, convecteurs ainsi que l'emplacement des équipements sont figurés à titre indicatif. Les équipements ménagers indiquent les positions des branchements des fluides. Le mobilier et l'électroménager ne sont pas fournis. Les dimensions notées sont les dimensions principales des pièces, hors décrochements, placards, lucarnes et hauteurs inférieures à 1m80.