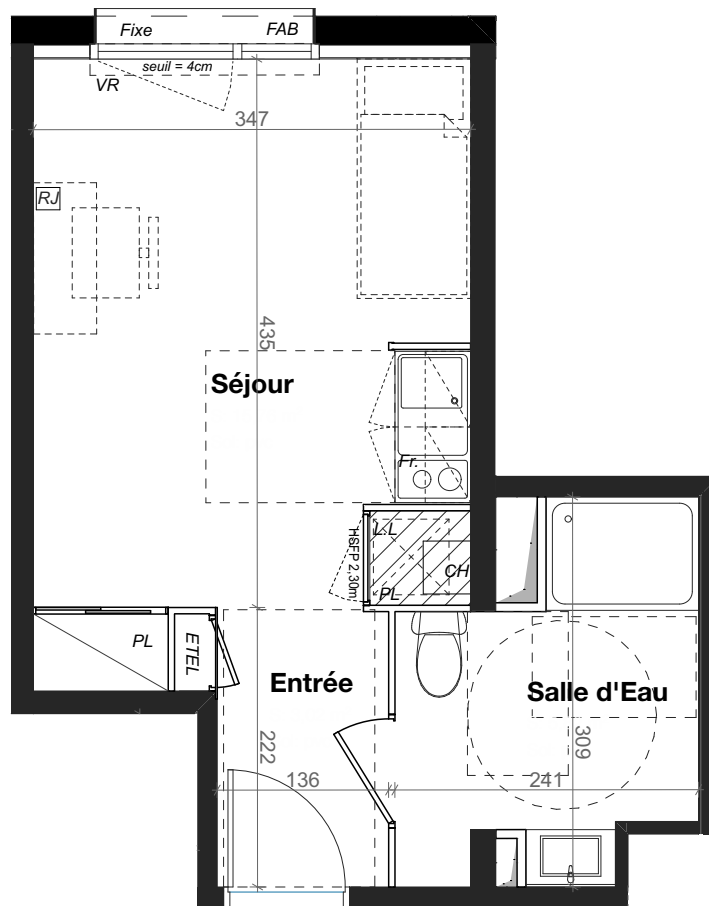


# "Résidence AGORA"



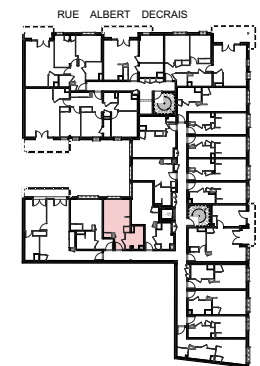
↑  
N°A209



DES MODIFICATIONS SONT SUSCEPTIBLES D'ETRE APPORTÉES À CE PLAN EN FONCTION DES NÉCESSITÉS TECHNIQUES OU RÉGLEMENTAIRE DE LA RÉALISATION, TANT EN CE QUI CONCERNE LES DIMENSIONS LIBRES QUE L'ÉQUIPEMENT. LES SURFACES, LES HAUTEURS SOUS PLAFOND AINSI QUE LES HAUTEURS DE SEUILS OU D'ALLEGES INDIQUÉES SONT APPROXIMATIVES. LES RETOMBÉES, SOFFITES, FAUX PLAFONDS, TRAPPE DE VISITE AINSI QUE L'EMPLACEMENT DES DESCENTES D'EAUX PLUVIALES, DES ÉQUIPEMENTS SANITAIRES NE SONT PAS TOUS FIGURÉS OU LE SONT À TITRE INDICATIF. LES ÉQUIPEMENTS SANITAIRES FIGURANT EN POINTILLÉ SUR CE PLAN NE SONT REPRÉSENTÉS QU'À TITRE INDICATIF.



**DEMATHIEU  
BARD  
IMMOBILIER**  
**SCCV MERIGNAC BOILEAU**  
14 Place Charles de GAULLE  
33700 Mérignac



Appartement de 1 pièce  
n° A209 - 2em étage

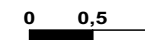
Entrée	3,02 m <sup>2</sup>
Séjour	15,76 m <sup>2</sup>
Salle d'Eau	5,82 m <sup>2</sup>

**TOTAL SURFACE HABITABLE 24,60 m<sup>2</sup>**

**LÉGENDE :**

VR : Volet Roulant	CH/CUM : Chaudière / Cumulus
PF : Porte Fenêtre	CUI : Cuisson
FAB : Fenêtre allège vitrée basse	R : Réfrigérateur
Fixe : baie Fixe	LV : Lave Vaisselle
GC : Garde Corps	LL : Lave Linge
Soffite / faux plafond	PL : Placard
Caniveaux	PV : Pare vues
	ETEL : Espace Techn. Elec. Logement
	RJ : Prise RJ pour télévision séjour

Hauteur sous plafond des pièces principales sauf mention particulière : 2,45m env.



Date : 25-04-2022      Indice :