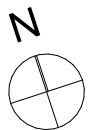
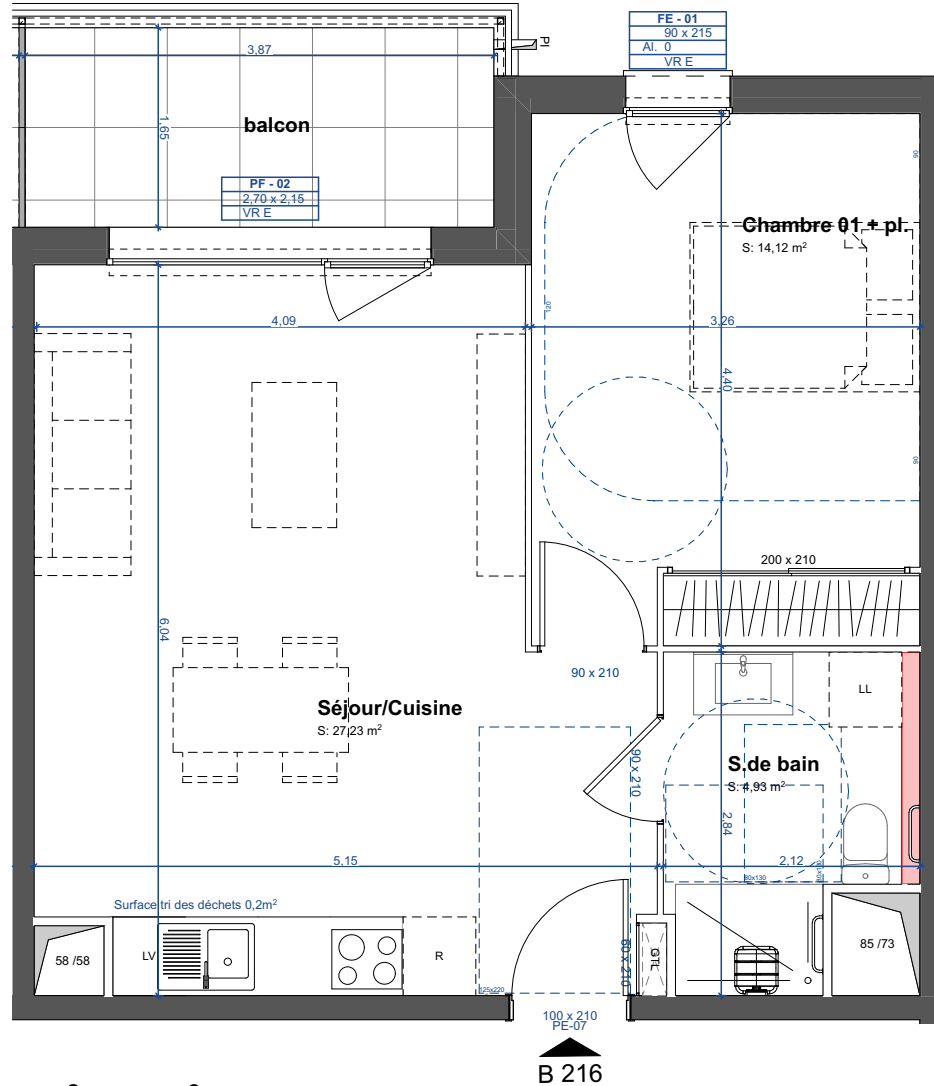
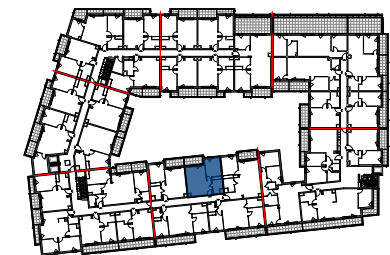


# LES VILLAGES D'OR | AGDE chênes blancs



BATIMENT	NIVEAU	TYPE	N° APPART
<b>B</b>	<b>R+2</b>	<b>T2</b>	<b>216</b>
SURFACES HABITABLES			
<b>B 216</b>			
		Chambre 01 + pl.	14,12
		S. de bain	4,93
		Séjour/Cuisine	27,23
			<b>46,28 m<sup>2</sup></b>
		balcon	6,40
			<b>6,40 m<sup>2</sup></b>



La société se réserve la possibilité d'apporter des modifications qui seraient dues à des impératifs d'ordre techniques ou administratifs et réglementaires

Les surfaces et les côtes de pièces peuvent varier de 5% en fonction des contraintes techniques. Les éléments dessinés en pointillés son à titre indicatifs et son non contractuels. Les retombés de poutres, soffites et faux-plafonds ne sont pas tous représentés. Les surfaces prennent en compte les éventuels placards.

Legende	
PE-07	porte palière
P	porte de séparation
PF	porte-fenêtre
FE	fenêtre
VRE	volet roulant électrique
R	réfrigérateur
LL	lave linge
LV	lave vaisselle
	faux-plafond/soffites
	masquette