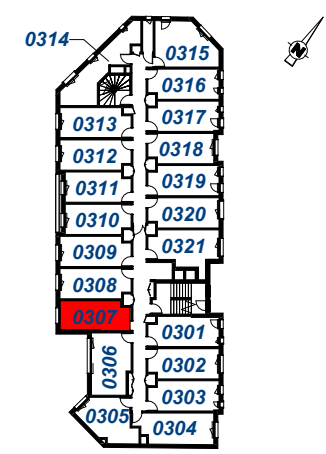


Résidence Étudiante  
 91042 EVRY COURCOURONNES

**PLAN DE VENTE**



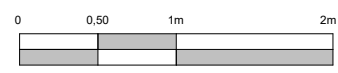
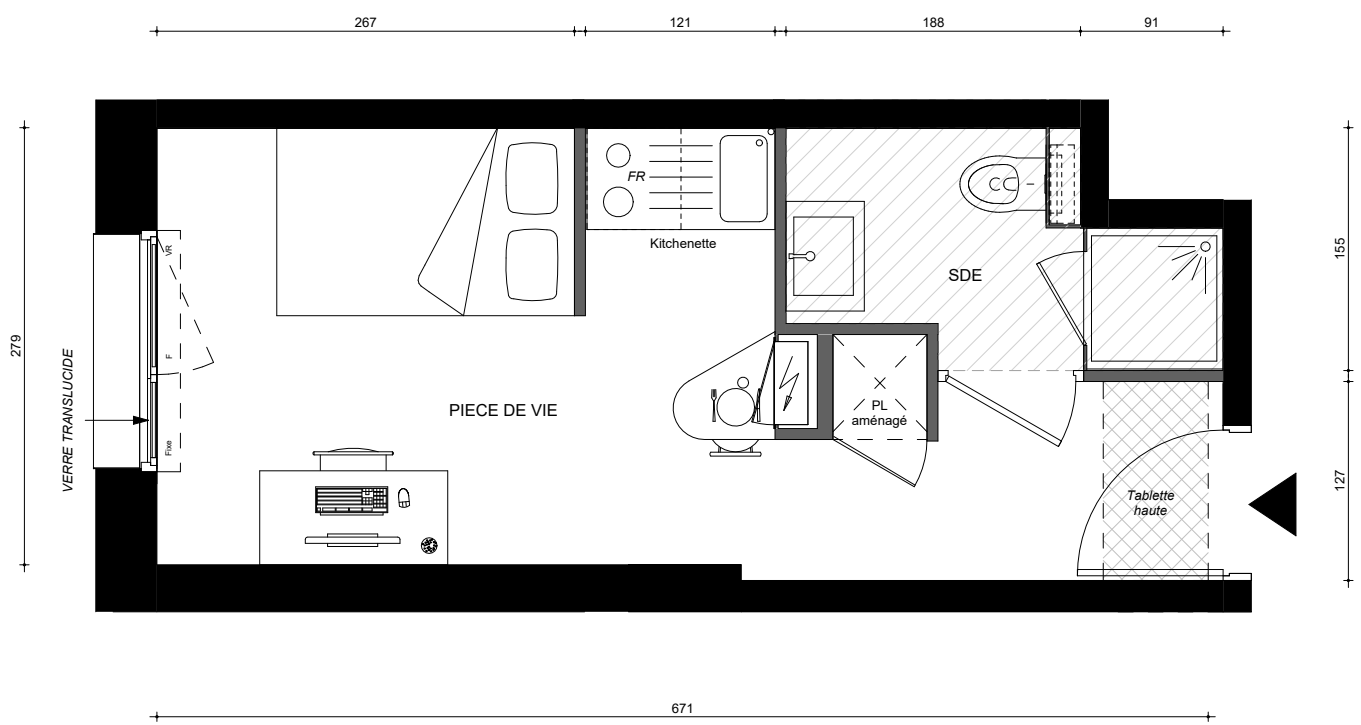
**STUDIO**

ETAGE	LOGEMENT
R+3	0307

**SURFACE HABITABLE :** 17.90 m<sup>2</sup>

PIECE DE VIE	14.60 m <sup>2</sup>
SDE	3.30 m <sup>2</sup>

**CERENICIMO**  
 by Consultim



**LEGENDE:** PF : Porte Fenêtre / F : Fenêtre / VR : Volet Roulant / PL : Placard / C : Cuisson / F : Frigo / LV : Lave Vaisselle / LL : Lave Linge / : Tableau Electrique / : Chaudière  
 : Soffite ou Faux Plafond Ht > 2.20m / : Poutre Ht > 2.20m / : Cloison démontable

NOTA: Des modifications sont susceptibles d'être apportées à ce plan en fonction des nécessités techniques de la réalisation, tant en ce qui concerne les dimensions libres que l'équipement. Les surfaces indiquées sont approximatives. Les retombées, soffites, faux plafonds, canalisations, ballons d'eau chaude, ainsi que les équipements sont figurés à titre indicatif. La surface des placards est incluse dans celle des pièces attenantes.