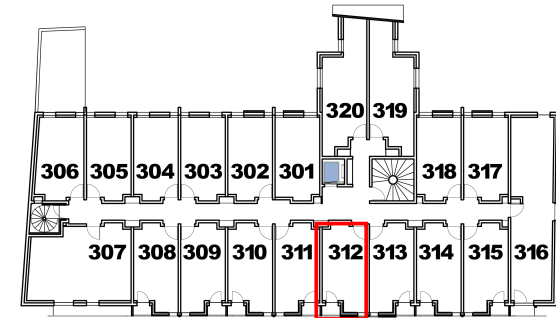


**PLAN DE VENTE**



N° Logement	Type	Niveau
<b>312</b>	<b>T1</b>	<b>3ème Et.</b>
TABLEAU DES SURFACES		
Pièce de vie / Kitchenette		15,05 m <sup>2</sup>
salle d'eau + WC		3,05 m <sup>2</sup>
<b>SURFACE HABITABLE</b>		<b>18,10 m<sup>2</sup></b>
Balcon		0,80 m <sup>2</sup>

**Légende:**

- PF** Porte-Fenêtre
- F** Fenêtre
- VR** Volet Roulant
- PL** Placard
- TE** Tableau Electrique
- B** Balcon

Des modifications sont susceptibles d'être apportées à ce plan en fonction des nécessités administratives et/ou techniques de la réalisation, en ce qui concerne notamment les dimensions libres, les retombées, soffites, faux-plafonds, ainsi que l'emplacement des équipements, du mobilier ou de la végétation, qui ne sont pas tous figurés ou le sont à titre indicatif. Les surfaces habitables sont conformes au décret du 23 mai 1997, art111-2



Denis POMPEY  
Patrick TEDO  
ARCHITECTES

1m 2m 3m

Date: 16 janvier 2024

Indice : **C**