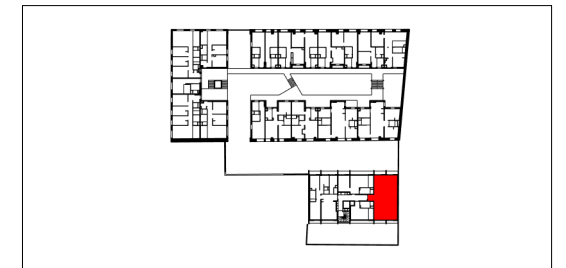


2, passage Saint-Pierre Amelot  
75011 PARIS



4113 - Appartement de 3 pièces au niveau R+1

ENTREE	2.7 m <sup>2</sup>
SEJOUR / CUISINE	36.1 m <sup>2</sup>
CHAMBRE 1	12.5 m <sup>2</sup>
CHAMBRE 2	11.4 m <sup>2</sup>
SDB	4.9 m <sup>2</sup>
WC	1.8 m <sup>2</sup>
CIRCULATION	3.0 m <sup>2</sup>

NOTA : La surface des placards est incluse dans celle des pièces attenantes.

<b>SURFACE HABITABLE</b>	<b>72.4 m<sup>2</sup></b>
BALCON 1	1.8 m <sup>2</sup>
BALCON 2	1.8 m <sup>2</sup>
BALCON 3	2.4 m <sup>2</sup>
BALCON 4	2.5 m <sup>2</sup>
<b>SURFACE ANNEXE</b>	<b>8.5 m<sup>2</sup></b>

<b>SURFACE TOTALE</b>	<b>80.9 m<sup>2</sup></b>
-----------------------	---------------------------

Légende :

LL	LAVE LINGE	C	BLOC CUISSON
LV	LAVE VAISSELLE	RF	REFRIGERATEUR
F	FENETRE	PL	PLACARD
FC	FENETRE COULISSANTE		
PF	PORTE-FENETRE		
VR	VOLET ROULANT		
GC	GARDE-CORPS		
			FAUX-PLAFOND / SOFFITE

NOTA : Hauteur sous plafond des pièces principales sauf mention particulière : 2.50 m

Le présent document exprime la figure et les dispositions générales de l'appartement. Des modifications sont susceptibles d'être apportées à ce plan en fonction des nécessités techniques ou réglementaires de la réalisation, tant en ce qui concerne les dimensions libres que les équipements. Les surfaces et hauteurs sous plafond indiquées sont approximatives. Les retombés, soffites, canalisations, convecteurs ainsi que l'emplacement des équipements sont figurés à titre indicatif. Les équipements ménagers indiquent les positions des branchements des fluides. Le mobilier et l'électroménager ne sont pas fournis. Les dimensions notées sont les dimensions principales des pièces, hors décrochements, placards, lucarnes et hauteurs inférieures à 1m80.

Echelle : 1/50ème	Date : 21/09/2023	Indice : A
-------------------	-------------------	------------