

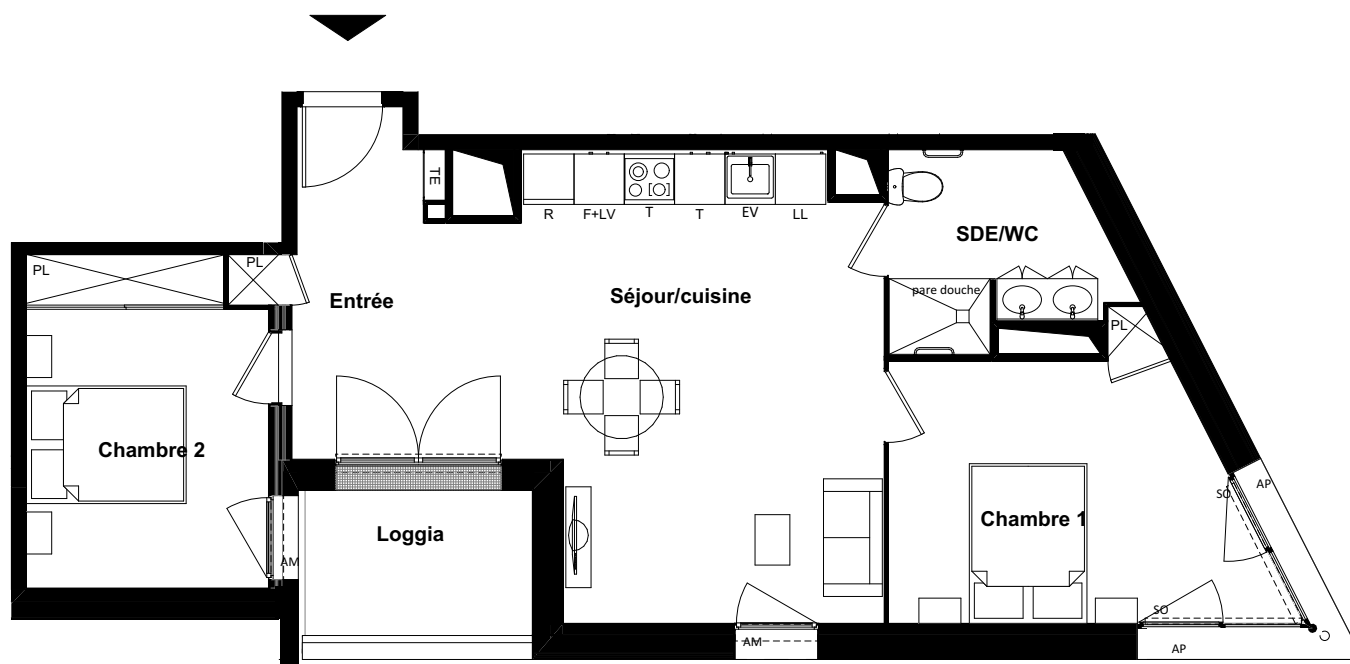
T3-N°A2.12
BATIMENT A - R+2

SURFACES HABITABLES

Entrée+PL	3.90 m ²
Séjour/cuisine	29.30 m ²
Chambre 1+PL	13.35 m ²
Chambre 2+PL	11.20 m ²
SDE/WC	5.70 m ²

TOTAL HABITABLE : 63.45 m²

Loggia 5.55m²



LEGENDE:

		ETG	Etagères
		TE	Tableau électrique
		EV	Evier
		LV	Lave-vaisselle
		R	Réfrigérateur
		F	Four
		PL	Placard
		T	Tiroir
		LL	Lave linge
		AV	Allège vitrée
		AM	Allège maçonnerie
		AP	Allège pleine
		GC	Garde corps
		muret	Muret maçonné
		SO	Store occultant

