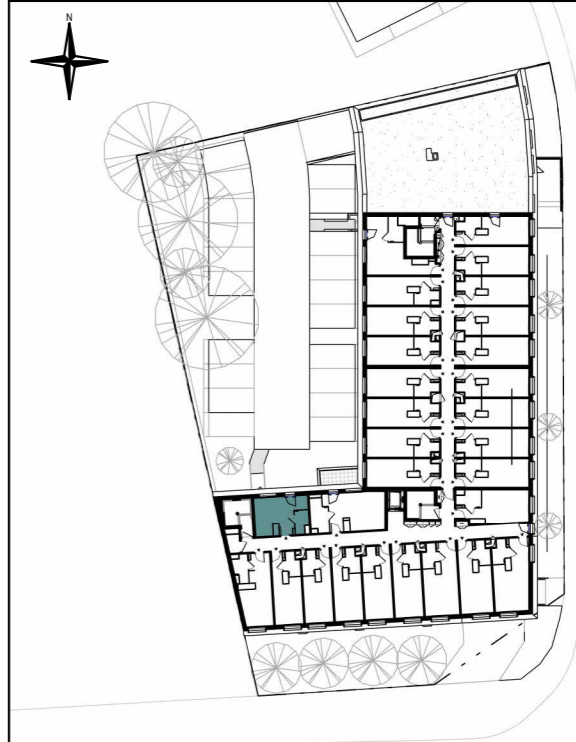
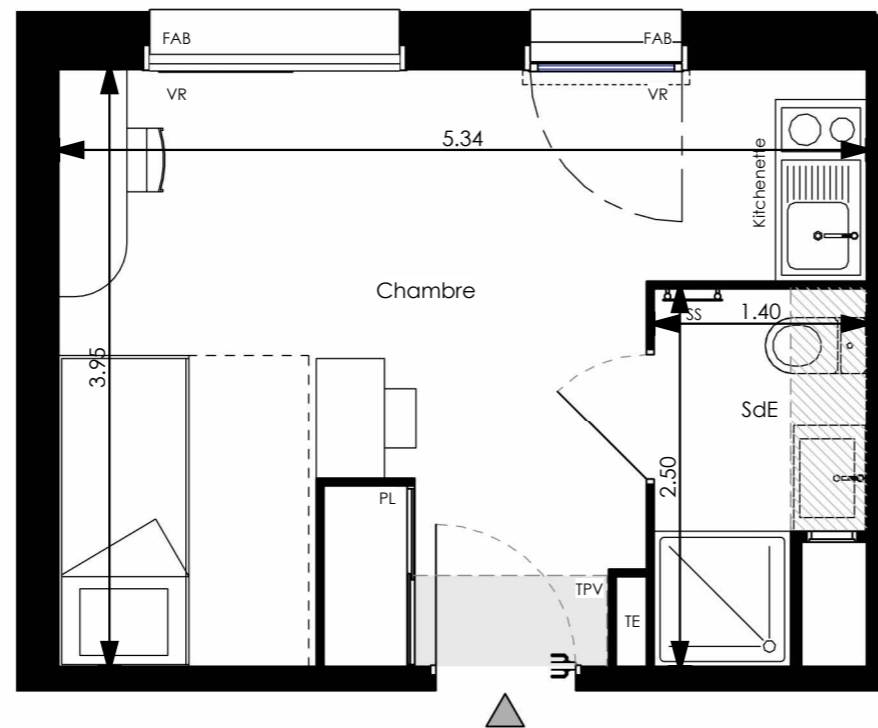


Résidence étudiante Nemea Le Mans Université

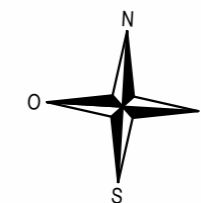
Rue Xavier Bichat
72000 - Le Mans

T1, A428
Bâtiment A, 4ème étage



Surfaces habitables

Chambre	17.27 m ²
SdE	3.06 m ²
TOTAL	20.33 m²



LEGENDE: PF: Porte Fenêtre / F: Fenêtre / FAB: Fenêtre Allège Basse / VR: Volet Roulant / TE: Tableau Electrique / PL: Placard / Kitchenette avec Cuisson, Réfrigérateur et Evier 1 bac / TPV: Tablette Porte Valise / SS: Sèche Serviettes / Soffite, faux plafond (ht > 2,20 m) :

NOTA: Des modifications sont susceptibles d'être apportées à ce plan en fonction des nécessités techniques de la réalisation, tant en ce qui concerne les dimensions libres que l'équipement. Les surfaces indiquées sont approximatives. Les retombées, soffites, faux plafonds, canalisations, ballon d'eau chaude, ainsi que l'emplacement des équipements sont figurés à titre indicatif. La surface des placards ou des dressing est incluse dans celle des pièces attenantes

L'HEUDÉ & ASSOCIÉS Architectes

Plan de réservation

25/06/2025

Indice B