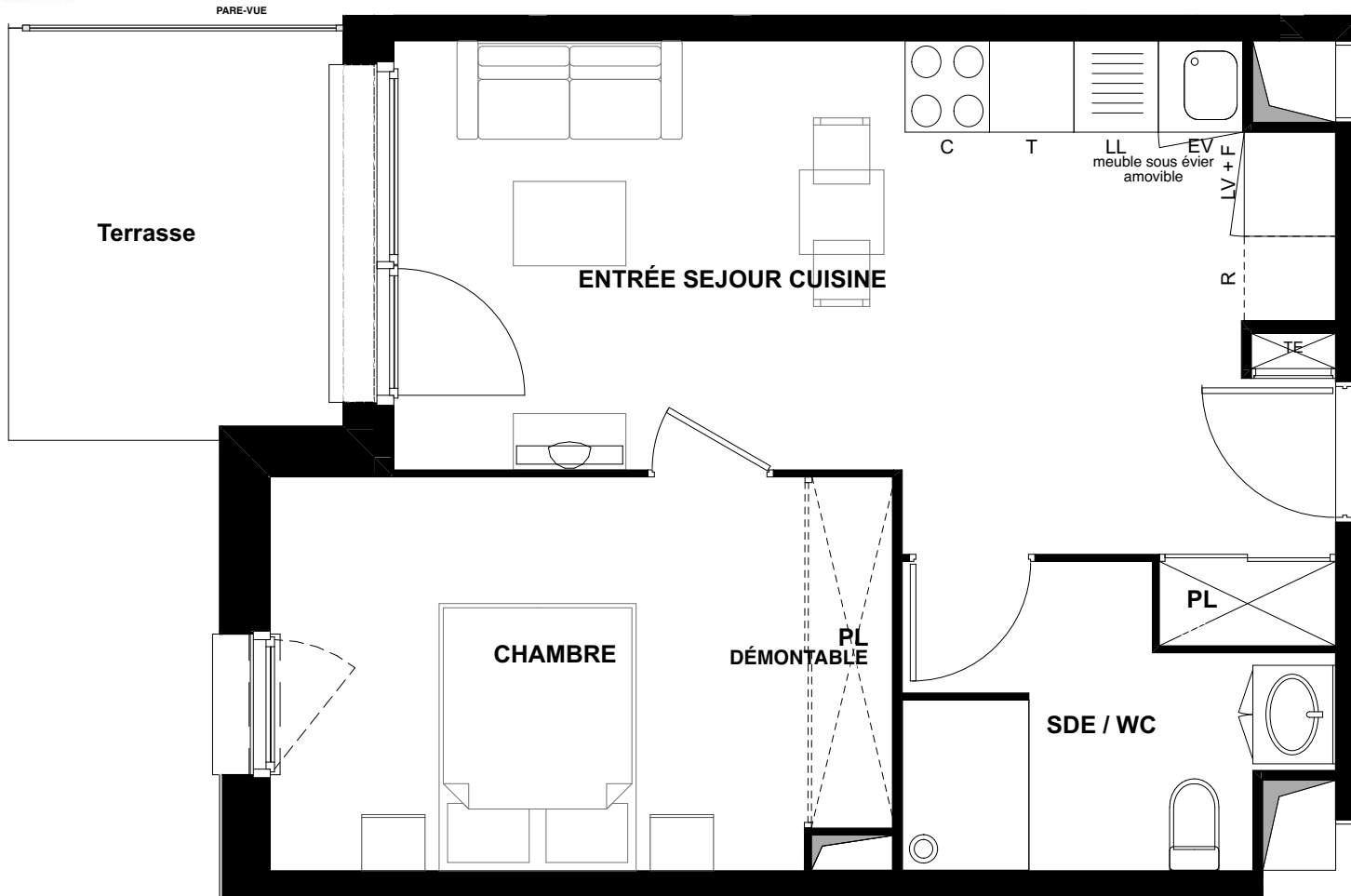


PROMOTION

serenly

BLANQUEFORT



BATIMENT A - RDC

T2 - N° A 0.09

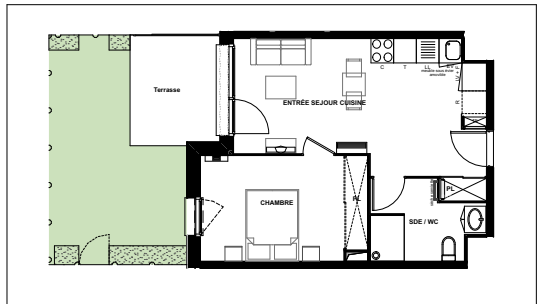
SURFACES HABITABLES

Entrée + séjour + cuisine + PI	22,31 m <sup>2</sup>
Chambre + PI	12,12 m <sup>2</sup>
Salle d'eau + WC	5,50 m <sup>2</sup>

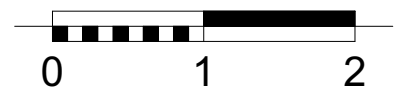
TOTAL HABITABLE 39,93 m<sup>2</sup>

Terrasse	6,88 m <sup>2</sup>
----------	---------------------

PLAN DE REPÉRAGE DU JARDIN



JARDIN J 09  
17,91 m<sup>2</sup>



	Fenêtre + allège vitrée	PL	Placard
	Porte-fenêtre	T	Tiroir
	Porte-fenêtre + chassis fixe	EV	Evier
	Tableau électrique	LV	Lave-vaisselle
		LL	Lave-linge
		F	Four
		R	Réfrigérateur

10/04/2024

« La société se réserve le droit d'apporter des modifications ou des adaptations dues à des impératifs d'ordre technique ou administratif en ce qui concerne les dimensions libres, les équipements, les gaines et les faux plafonds. Les emplacements dévolus aux équipements ménagers sont représentés sur le plan de vente en correspondance avec les différents raccordements nécessaires en électricité et en eau. Le mobilier est représenté à titre indicatif, seule la liste du mobilier annexée au contrat de réservation et au bail commercial est contractuelle. La société se réserve la possibilité d'adapter ou de substituer certains éléments du mobilier en accord avec le décorateur et le gestionnaire. Les surfaces des jardins sont approximatives et susceptibles d'être modifiées »

# SERENLY BLANQUEFORT

## Descriptif de réversibilité

### Logement A0.09

Adresse du chantier : 253 avenue du Général de Gaulle, 33290 Blanquefort      Edition du : 25/04/24

INDICE	DATE	OBJET DE LA MODIFICATION	EMETTEUR	VALIDATION
0	25/04/24		GJ	GJ

#### PLATRERIE – CLOISONS – DOUBLAGES – PLAFONDS- MEN INT

Placard :

- Suppression aménagement de placard
- Suppression de rails et portes de placard
- Dépose et repose de la butée de porte (si proche de la porte)

Salle d'eau :

- Suppression cloison

#### PEINTURE – REVETEMENTS MURAUX - FINITIONS

Reprises d'enduit et peinture au droit des fixations des rails et aménagement de placard

Mise en peinture du plafond de la chambre et des cloisons de l'ancien placard

#### REVETEMENTS DE SOL / SOL STRATIFIE

Placard :

- Changement des lames de parquet sous les rails de placards et repose du parquet sur la zone placard de la chambre
- Dépose / repose des plinthes pour la reprise des lames de parquet

Salle d'eau :

- Création d'une douche à l'italienne avec natte d'étanchéité en périphérie de la pièce

#### PLOMBERIE

Suppression de la paroi de douche