

**BATIMENT A - RDC**

**T3 - N° A 031**

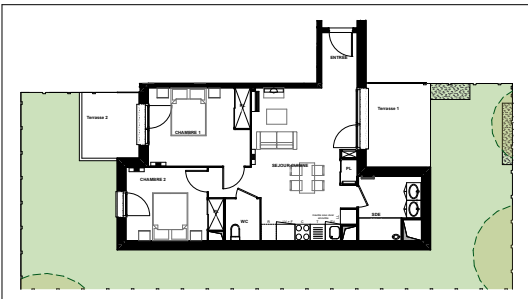
**SURFACES HABITABLES**

Entrée	3,08 m <sup>2</sup>
Séjour + cuisine + Pl	25,97 m <sup>2</sup>
Chambre 1 + pl	12,44 m <sup>2</sup>
Chambre 2 + pl	10,13 m <sup>2</sup>
Salle d'eau	5,64 m <sup>2</sup>
WC	2,28 m <sup>2</sup>

**TOTAL HABITABLE 59,54 m<sup>2</sup>**

Terrasse 1	8,55 m <sup>2</sup>
Terrasse 2	6,50 m <sup>2</sup>

**PLAN DE REPÉRAGE DU JARDIN**



**JARDIN  
J 31  
72,53 m<sup>2</sup>**



	Fenêtre + allège vitrée	PL	Placard
	Porte-fenêtre	T	Tiroir
	Porte-fenêtre + chassis fixe	EV	Evier
	Tableau électrique	LV	Lave-vaisselle
		LL	Lave-linge
		F	Four
		R	Réfrigérateur

# SERENLY BLANQUEFORT

## Descriptif de réversibilité

### Logement A0.31

Adresse du chantier : 253 avenue du Général de Gaulle, 33290 Blanquefort      Edition du : 25/04/24

INDICE	DATE	OBJET DE LA MODIFICATION	EMETTEUR	VALIDATION
0	25/04/24		GJ	GJ

#### PLATRERIE – CLOISONS – DOUBLAGES – PLAFONDS- MEN INT

Placard :

- Suppression aménagement de placard
- Suppression de rails et portes de placard
- Dépose et repose de la butée de porte (si proche de la porte)

Salle d'eau :

- Suppression cloison

#### PEINTURE – REVETEMENTS MURAUX - FINITIONS

Reprises d'enduit et peinture au droit des fixations des rails et aménagement de placard

Mise en peinture du plafond de la chambre et des cloisons de l'ancien placard

#### REVETEMENTS DE SOL / SOL STRATIFIE

Placard :

- Changement des lames de parquet sous les rails de placards et repose du parquet sur la zone placard de la chambre
- Dépose / repose des plinthes pour la reprise des lames de parquet

Salle d'eau :

- Création d'une douche à l'italienne avec natte d'étanchéité en périphérie de la pièce

#### PLOMBERIE

Suppression de la paroi de douche