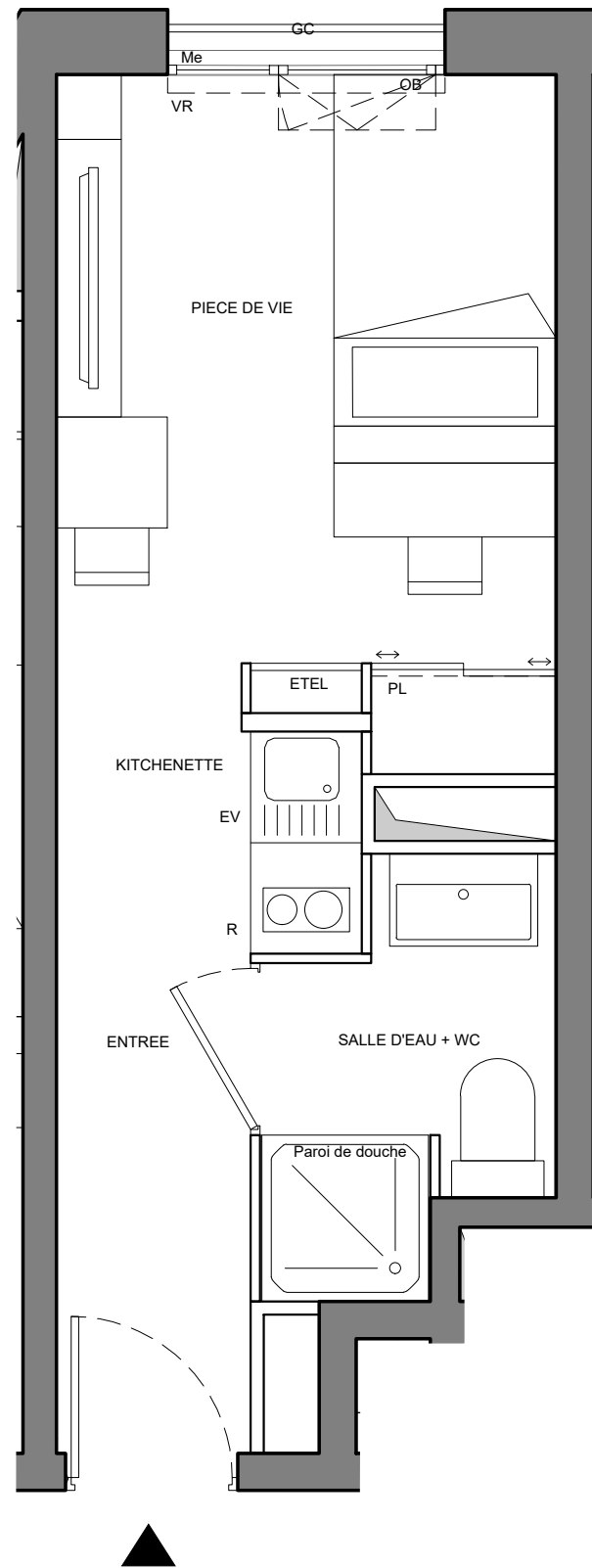
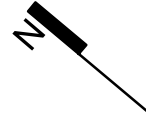




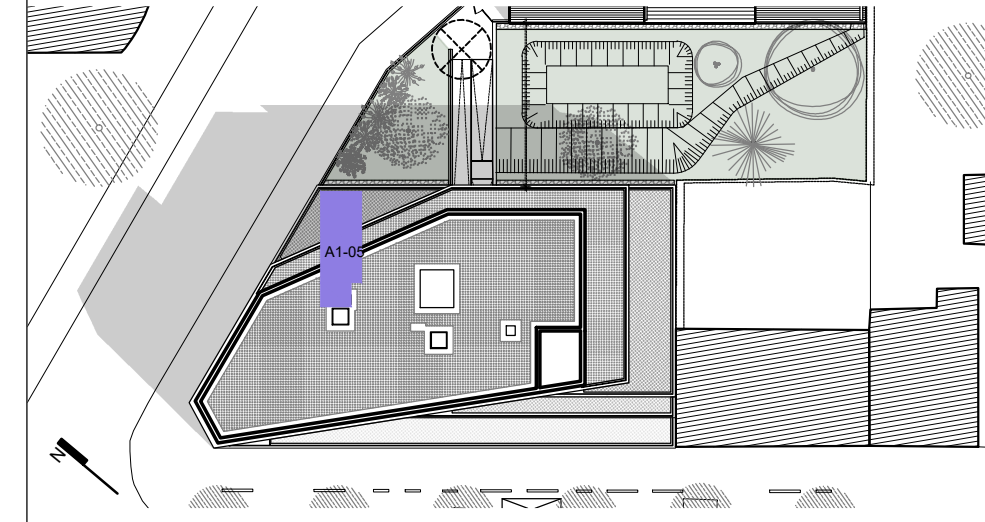
PROMOTION



# studently

## NANTES

### PLAN DE REPERAGE



BATIMENT A - R+1

T1 - N°A1-05

### SURFACES HABITABLES

Entrée/Kitch./Pièce de vie+PL	14.4 m <sup>2</sup>
Salle d'eau/WC	3.1 m <sup>2</sup>

<b>TOTAL HABITABLE</b>	<b>17.5 m<sup>2</sup></b>
------------------------	---------------------------

VR	Volet roulant	<b>MENUISERIES</b>	
GC	Garde-corps		Porte d'entrée
OB	Oscillo-battant		
PL	Placard		Porte intérieure
EV	Evier		
R	Réfrigérateur		
ETEL	Tableau électrique		Fenêtre oscillo-battante + fixe + VR

juin 2025

0 2 1 2 m

La société se réserve le droit d'apporter des modifications ou des adaptations dues à des impératifs d'ordre technique ou administratif en ce qui concerne les dimensions libres, les équipements, les gaines et les faux-plafonds. Les emplacements dévolus aux équipements ménagers sont représentés sur le plan de vente en correspondance avec les différents raccordements nécessaires en électricité et en eau. Seuls les éléments n'étant pas matérialisés par une croix en pointillés sont fournis. La société se réserve la possibilité d'adapter ou de substituer certains éléments du mobilier en accord le décorateur et le gestionnaire.