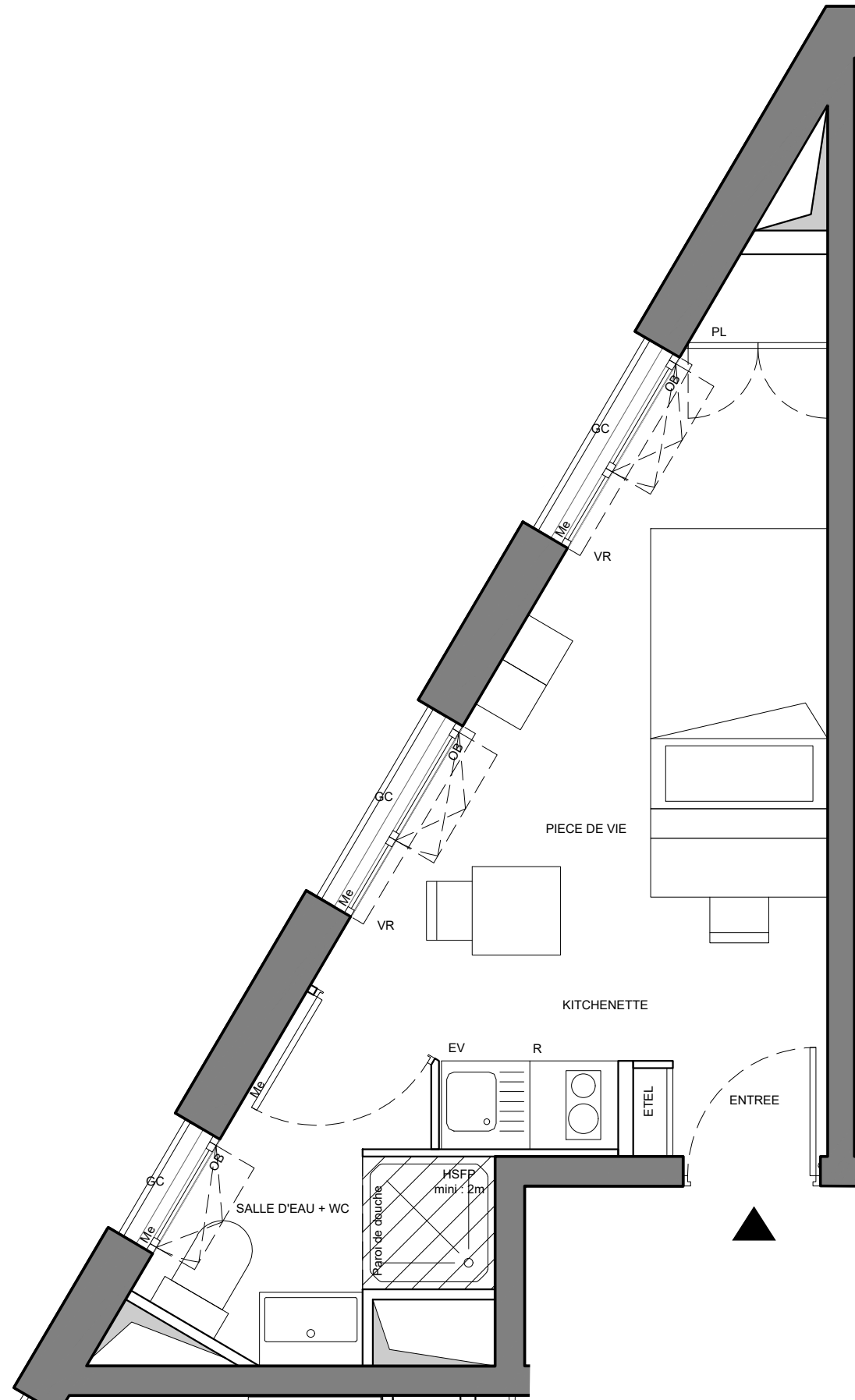
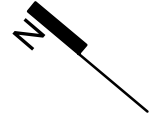




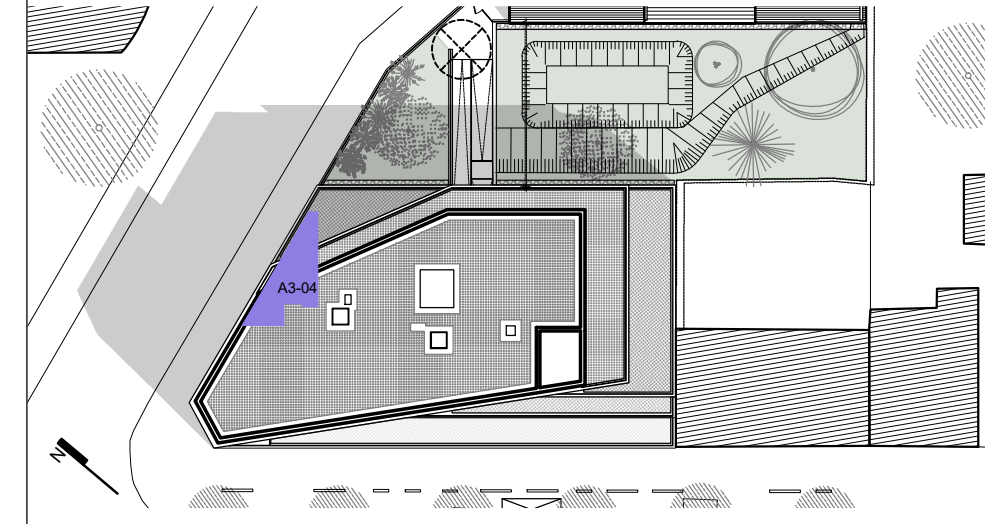
PROMOTION



studently

NANTES

PLAN DE REPERAGE



BATIMENT A - R+3

T1 - N°A3-04

SURFACES HABITABLES

Entrée/Kitch./Pièce de vie+PL	13.2 m ²
Salle d'eau/WC	3.7 m ²

TOTAL HABITABLE	16.9 m²
------------------------	---------------------------

VR	Volet roulant	MENUISERIES	
GC	Garde-corps		Porte d'entrée
OB	Oscillo-battant		Porte intérieure
PL	Placard		
EV	Evier		
R	Réfrigérateur		
EDEL	Tableau électrique		
	Fenêtre + VR		Fenêtre oscillo-battante + fixe + VR

juin 2025

0 .2 1 2 m

La société se réserve le droit d'apporter des modifications ou des adaptations dues à des impératifs d'ordre technique ou administratif en ce qui concerne les dimensions libres, les équipements, les gaines et les faux-plafonds. Les emplacements dévolus aux équipements ménagers sont représentés sur le plan de vente en correspondance avec les différents raccordements nécessaires en électricité et en eau. Seuls les éléments n'étant pas matérialisés par une croix en pointillés sont fournis. La société se réserve la possibilité d'adapter ou de substituer certains éléments du mobilier en accord le décorateur et le gestionnaire.