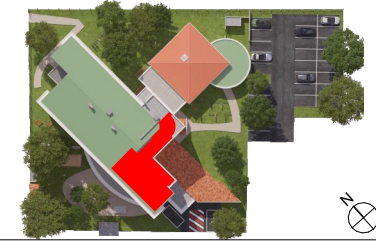


L'unité matérialisée par les pointillés est vendue avec une quote-part de l'espace partagé.



BATIMENT A

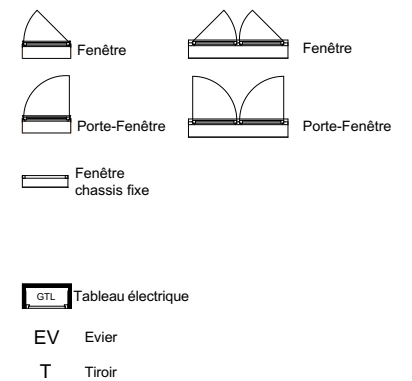
N° A 1.14 - Unité L+

R+1

SURFACES HABITABLES

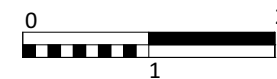
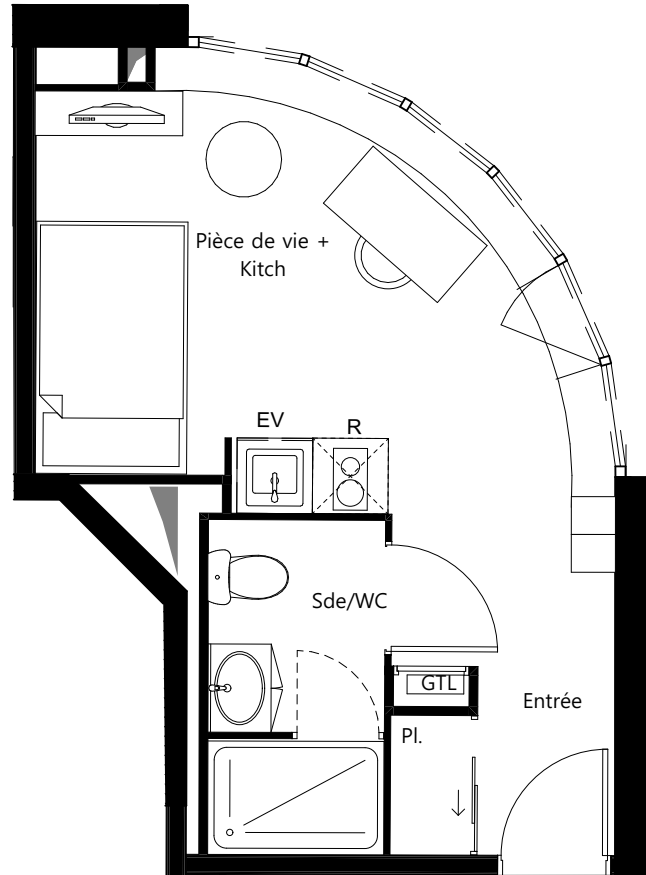
Espace partagé : 27.00 m²

Total espace partagé : 27.00 m²



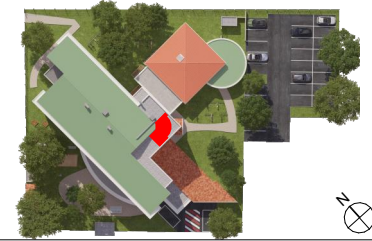


PROMOTION



studently

TOULOUSE L'ORMEAU



BATIMENT A

N° A 1.14 - Unité L+

R+1

SURFACES HABITABLES

| | |
|--------------------|----------------------|
| Entrée+pl | 2,35 m ² |
| Pièce de vie+Kitch | 14,35 m ² |
| Sde/Wc | 3,69 m ² |

Total habitable 20,39 m²

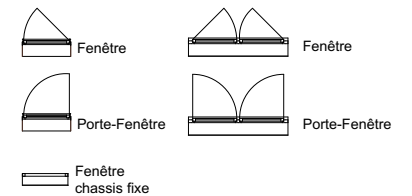


Tableau électrique

Pl. Placard GC Garde-corps

EV Evier

R Réfrigérateur

« La société se réserve le droit d'apporter des modifications ou des adaptations dues à des impératifs d'ordre technique ou administratif en ce qui concerne les dimensions libres, les équipements, les gaines et les faux plafonds. Les emplacements dévolus aux équipements ménagers sont représentés sur le plan de vente en correspondance avec les différents raccordements nécessaires en électricité et en eau. Seuls les éléments n'étant pas matérialisés par une croix en pointillé sont fournis. La société se réserve la possibilité d'adapter ou de substituer certains éléments du mobilier en accord avec le décorateur et le gestionnaire. »