

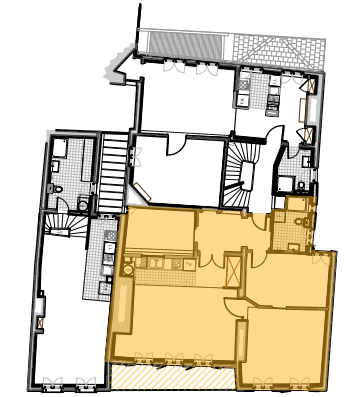
RENOVATION IMMEUBLE EXISTANT

78 - 76 - 74 Rue Georges Clemenceau
10000 Troyes

LOGEMENT A4 Type T3

Plan du niveau : 2ème Etage

Bâtiment B Bâtiment A



vue Georges Clemenceau

TABLEAU DES SURFACES

Pièces	Surfaces habitables	surface ayant une HSP <1,80m
Entrée	7,3 m ²	0,0 m ²
Séjour	22,4 m ²	0,0 m ²
Cuisine	9,5 m ²	0,0 m ²
Salle d'eau	5,0 m ²	0,0 m ²
Chambre 01	12,3 m ²	0,0 m ²
Chambre 02	16,4 m ²	0,0 m ²
Bureau	9,0 m ²	0,0 m ²

Total 81,9 m² 0,0 m²

+ Annexe: Balcon extérieur = 8,5 m²



21 Bld. Haussmann 75009 Paris

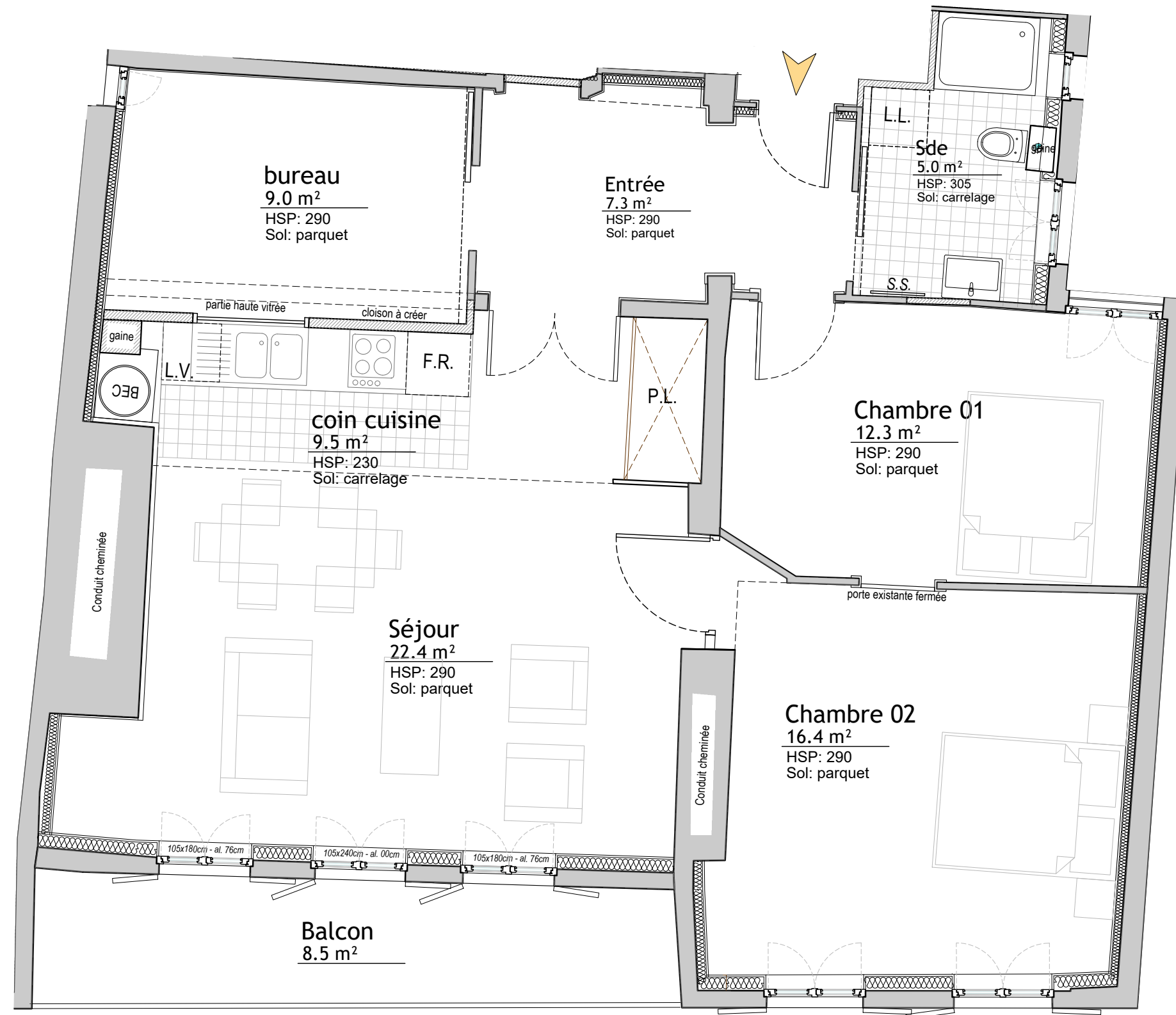
NOTA : Ce document est une proposition d'aménagement. Des modifications sont susceptibles d'être apportées à ce plan en fonction des nécessités techniques, réglementaires ou de réalisations. Les cotes, les surfaces, et les gains sont susceptibles d'être modifiés en raison des contraintes techniques de construction, des tolérances d'exécution, et des demandes des services de l'urbanisme, des services de la DRAC et de l'Architecte des Bâtiments de France. Les cotations mentionnées, des hauteurs de plafonds, ainsi que les hauteurs de seuils ou d'allèges sont à ce stade indicatives. Les meubles et éléments de cuisine dessinés sur ce plan ne sont qu'indicatifs. Seul le plan de recouvrement établi en fin de chantier consignera les traces et prestations réelles.



MAITRISE D'OEUVRE:
MATHIEU BATY, Architecte du patrimoine
63 rue des Sources, 10150 Charmont-sous-Barbuise
Tél : 06.98.03.58.39 / 03.25.80.22.21
e.mail : mathieu-baty@mathieu-baty.fr
Site Web : www.mathieu-baty.fr

PLANS PROJET

ind. E



bureau
9.0 m²
HSP: 290
Sol: parquet

Entrée
7.3 m²
HSP: 290
Sol: parquet

Sde
5.0 m²
HSP: 305
Sol: carrelage

coin cuisine
9.5 m²
HSP: 230
Sol: carrelage

Chambre 01
12.3 m²
HSP: 290
Sol: parquet

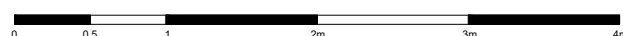
Séjour
22.4 m²
HSP: 290
Sol: parquet

Chambre 02
16.4 m²
HSP: 290
Sol: parquet

Balcon
8.5 m²

LEGENDE
L.L. Emplacement lave-linge
F.R. Emplacement réfrigérateur
P.L. Placard
BEC Ballon d'eau chaude
S.S. Sèche Serviette

Ech: 1/50e



HSP = Hauteur sous plafond