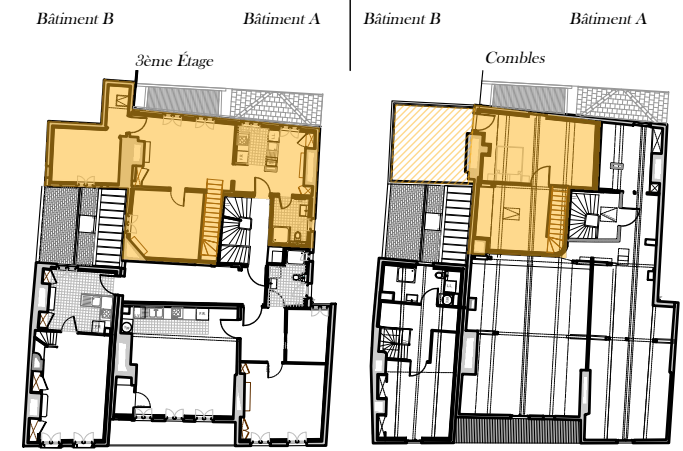


# RENOVATION IMMEUBLE EXISTANT

78 - 76 - 74 Rue Georges Clemenceau  
10000 Troyes

LOGEMENT A5+A6 Type T4

Plan du niveau : 3ème Étage et Combles



rue Georges Clemenceau

## TABLEAU DES SURFACES

Pièces	Surfaces habitables	surface ayant une HSP <1,80m
Séjour	17,2 m <sup>2</sup>	0,0 m <sup>2</sup>
Cuisine	11,9 m <sup>2</sup>	0,0 m <sup>2</sup>
Salle d'eau	4,5 m <sup>2</sup>	0,0 m <sup>2</sup>
Chambre 01	12,5 m <sup>2</sup>	0,0 m <sup>2</sup>
Chambre 02	9,6 m <sup>2</sup>	0,0 m <sup>2</sup>
Sas	1,3 m <sup>2</sup>	1,2 m <sup>2</sup>
Chambre 03	14,2 m <sup>2</sup>	6,1 m <sup>2</sup>
Bureau	10,1 m <sup>2</sup>	2,0 m <sup>2</sup>
<b>Total</b>	<b>81,3 m<sup>2</sup></b>	<b>9,3 m<sup>2</sup></b>
+ Annexe: Terrasse extérieure = 15,8m <sup>2</sup>		



21 Bld. Haussmann 75009 Paris

NOTA : Ce document est une proposition d'aménagement. Des modifications sont susceptibles d'être apportées à ce plan en fonction des nécessités techniques, réglementaires ou de réalisations. Les cotes, les surfaces, et les gaines sont susceptibles d'être modifiées en raison des contraintes techniques de construction, des tolérances d'exécution, et des demandes des services de l'urbanisme, des services de la DRAC et de l'Architecte des Bâtiments de France. Les cotations mentionnées, des hauteurs de plafonds, ainsi que les hauteurs de seuils ou d'allèges sont à ce stade indicatives. Les meubles et éléments de cuisine dessinés sur ce plan ne sont qu'indicatifs. Seul le plan de recouvrement établi en fin de chantier consignera les traces et prestations réelles.

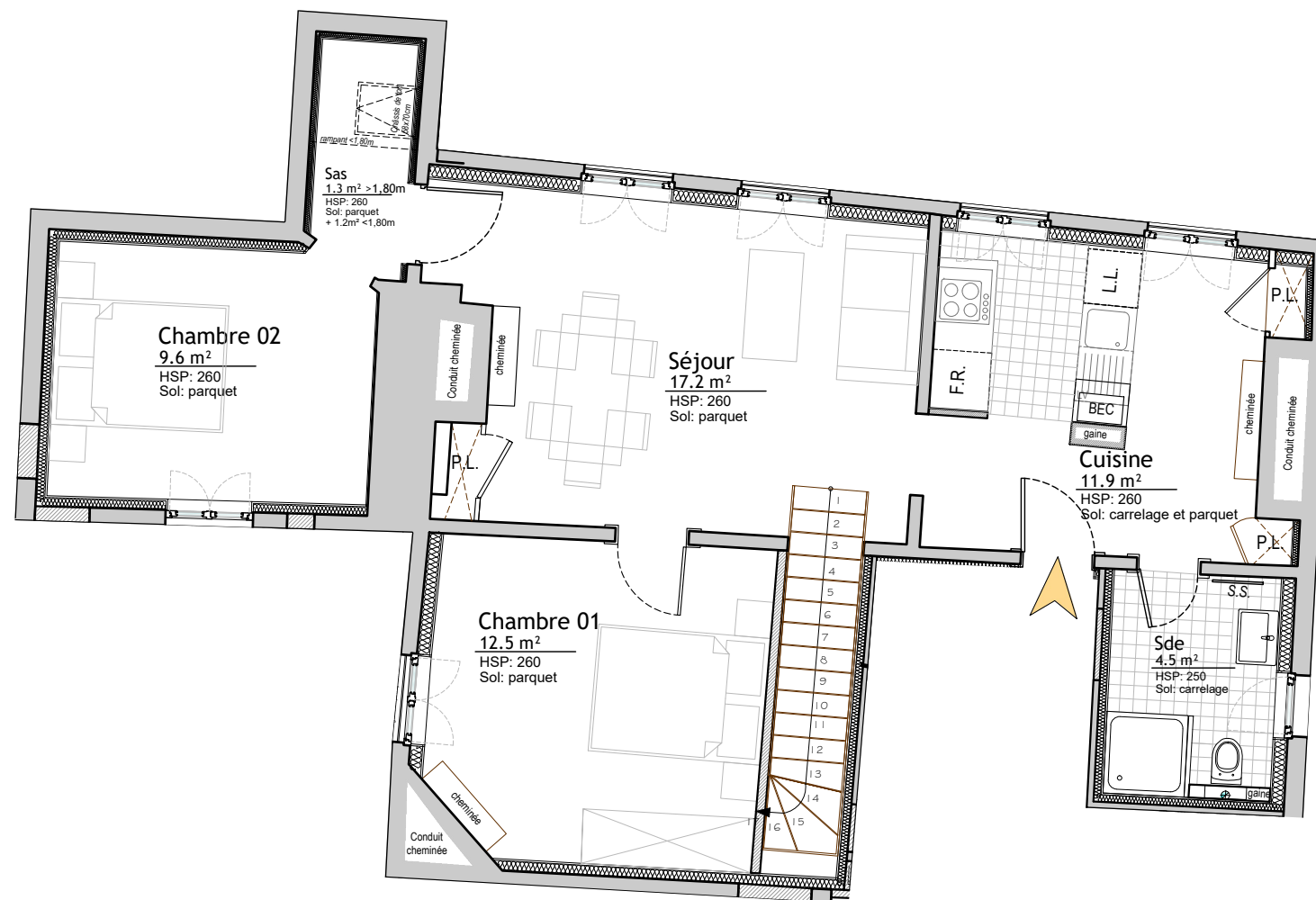


**MAITRISE D'OEUVRE:**  
**MATHIEU BATY, Architecte du patrimoine**  
63 rue des Sources, 10150 Charmont-sous-Barbuise  
Tél : 06.98.03.58.39 / 03.25.80.22.21  
e.mail : mathieu-baty@mathieu-baty.fr  
Site Web : www.mathieu-baty.fr

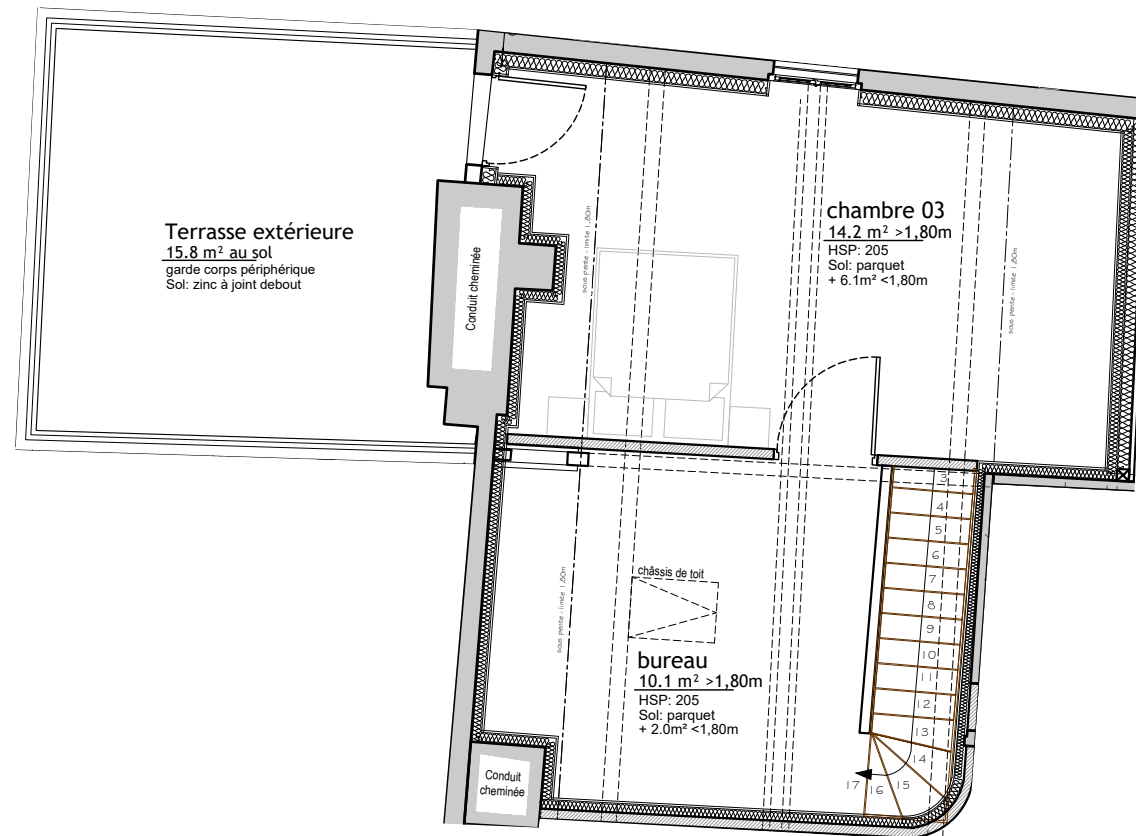
PLANS PROJET

ind. E

### 3ème Étage

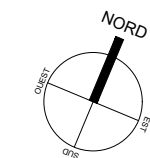


### Combles



HSP = Hauteur sous plafond

**LEGENDE**  
L.L. Emplacement lave-linge  
F.R. Emplacement réfrigérateur  
P.L. Placard  
BEC Ballon d'eau chaude  
S.S Sèche Serviette



Ech: 1/75e

