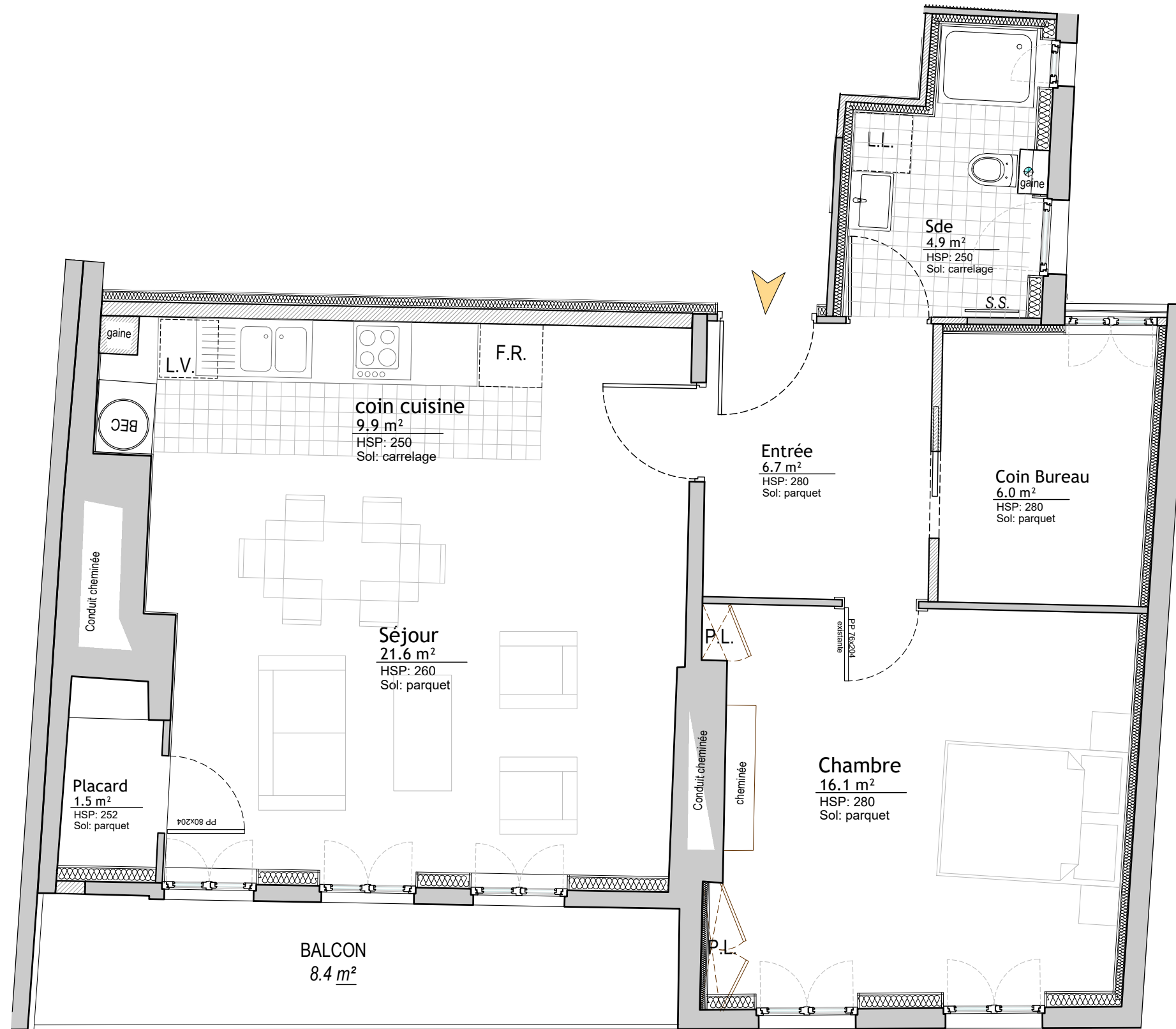


# RENOVATION IMMEUBLE EXISTANT

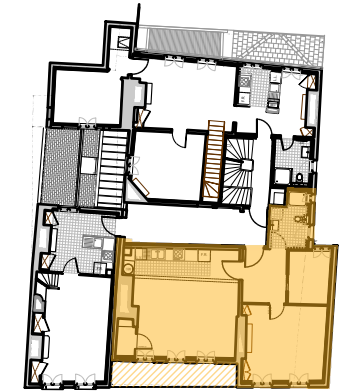
78 - 76 - 74 Rue Georges Clemenceau  
10000 Troyes

LOGEMENT A7 Type T2

Plan du niveau : 3ème Etage



Bâtiment B Bâtiment A



rue Georges Clemenceau

## TABLEAU DES SURFACES

Pièces	Surfaces habitables	surface ayant une HSP <1,80m
Séjour	21,6 m <sup>2</sup>	0,0 m <sup>2</sup>
Cuisine	9,9 m <sup>2</sup>	0,0 m <sup>2</sup>
Salle d'eau	4,9 m <sup>2</sup>	0,0 m <sup>2</sup>
Chambre	16,1 m <sup>2</sup>	0,0 m <sup>2</sup>
Entrée	6,7 m <sup>2</sup>	0,0 m <sup>2</sup>
Bureau	6,0 m <sup>2</sup>	0,0 m <sup>2</sup>
Placard	1,5 m <sup>2</sup>	0,0 m <sup>2</sup>
<b>Total</b>	<b>66,7 m<sup>2</sup></b>	<b>0,0 m<sup>2</sup></b>
Annexe: Balcon extérieur = 8,4 m <sup>2</sup>		



21 Bld. Haussmann 75009 Paris

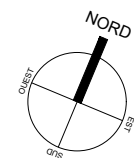
NOTA : Ce document est une proposition d'aménagement. Des modifications sont susceptibles d'être apportées à ce plan en fonction des nécessités techniques, réglementaires ou de réalisations. Les cotes, les surfaces, et les gaines sont susceptibles d'être modifiées en raison des contraintes techniques de construction, des tolérances d'exécution, et des demandes des services de l'urbanisme, des services de la DRAC et de l'Architecte des Bâtiments de France. Les cotations mentionnées, des hauteurs de plafonds, ainsi que les hauteurs de seuils ou d'allèges sont à ce stade indicatives. Les meubles et éléments de cuisine dessinés sur ce plan ne sont qu'indicatifs. Seul le plan de recouvrement établi en fin de chantier consignera les traces et prestations réelles.



**MAITRISE D'OEUVRE:**  
**MATHIEU BATY**, Architecte du patrimoine  
63 rue des Sources, 10150 Charmont-sous-Barbuise  
Tél : 06.98.03.58.39 / 03.25.80.22.21  
e.mail : mathieu-baty@mathieu-baty.fr  
Site Web : www.mathieu-baty.fr

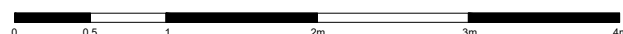
PLANS PROJET

ind. E



**LEGENDE**  
L.L. Emplacement lave-linge  
F.R. Emplacement réfrigérateur  
P.L. Placard  
BEC Ballon d'eau chaude  
S.S. Sèche Serviette

Ech: 1/50e



HSP = Hauteur sous plafond