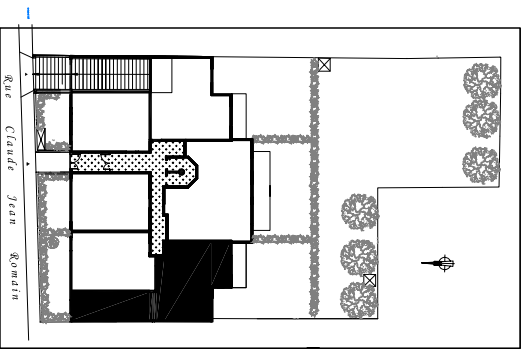


26-28, Rue  
 Claude Jean Romain  
 LE PERREUX/MARNE  
 94170

S.C.V.  
 des 26-28, Rue Claude Jean Romain  
 au PERREUX SUR MARNE

76, Rue de Wattignies  
 75012 PARIS

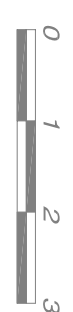
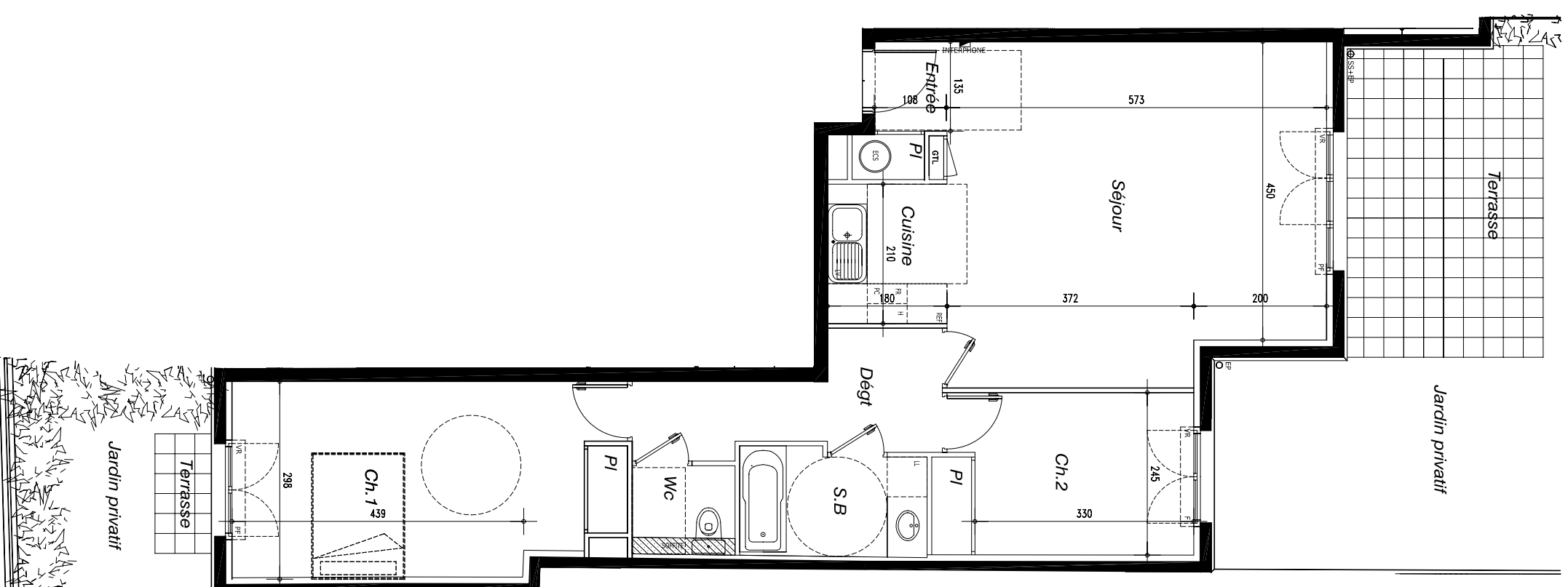
Email: provini@provini.fr



N° Lot	A02
Type	3 Pièces
Niveau	Rez de chaussée

Entrée + Placard	2.30
Séjour	28.40
Cuisine	3.80
Chambre 1 + Placard	16.75
Chambre 2 + Placard	9.40
Dégagement	6.35
Salle de bains	4.45
WC	2.10
Total surface habitable	73.55 m²
Terrasse	15.70 m²
Jardin privatif	84.50 m²
Total surface privative	173.75 m²

Date	27 Octobre 2010
Mise à jour	



**CHRISTIAN  
 COURTOIS  
 ARCHITECTE**

**NOTA** Les modifications sont susceptibles d'être apportées à ce plan en fonction des nécessités techniques de la réalisation, tout en ce qui concerne les dimensions libres que l'équipement.  
 Les surfaces indiquées sont approximatives. Les retombées, soffites, hauteurs sous plafonds, allèges, retombées de fenêtres ainsi que l'emplacement des équipements sanitaires sont données à titre indicatif.