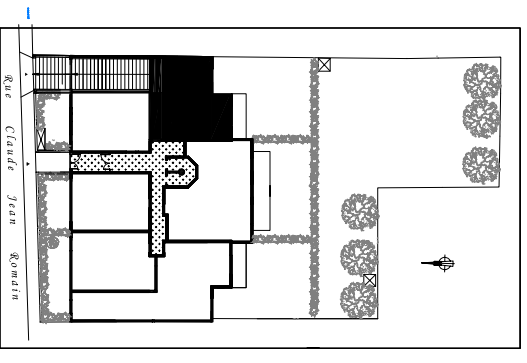


**26-28, Rue  
Claude Jean Romain  
LE PERREUX/MARNE  
94170**

S.C.V.  
des 26-28, Rue Claude Jean Romain  
au PERREUX SUR MARNE

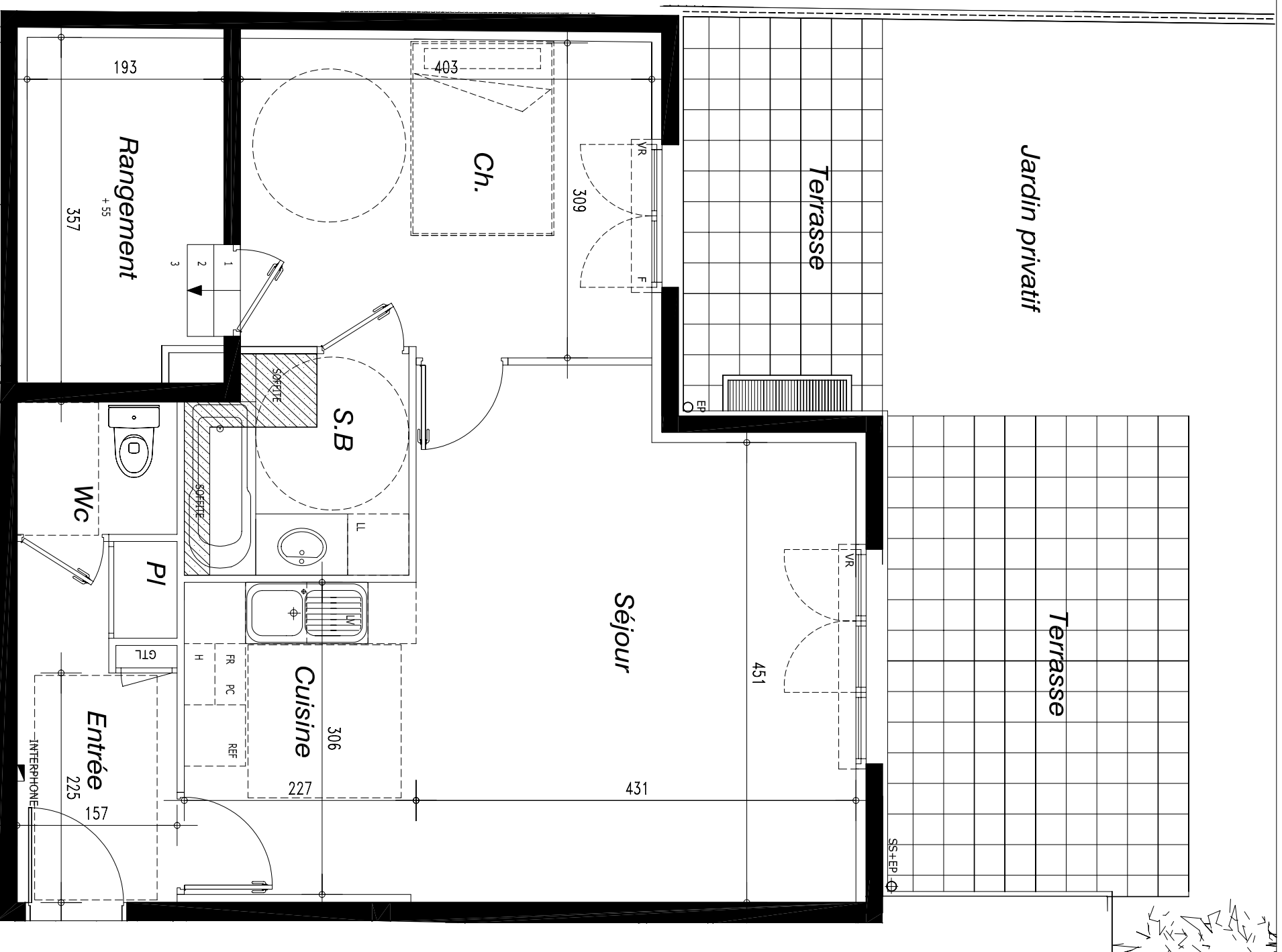
76, Rue de Wattignies  
75012 PARIS  
Email: provini@provini.fr



N° Lot	A06
Type	2 Pièces
Niveau	Rez de chaussée

Entrée + Placard	5.35
Séjour	21.20
Cuisine	7.00
Chambre	12.40
Salle de bains	4.50
Rangement	6.50
Wc	2.05
Total surface habitable	59.00 m <sup>2</sup>
Terrasse	22.00 m <sup>2</sup>
Jardin privatif	77.50 m <sup>2</sup>
Total surface privative	158.50 m <sup>2</sup>

Date	27 Octobre 2010
Mise à jour	



**NOTA** Les modifications sont susceptibles d'être apportées à ce plan en fonction des nécessités techniques de la réalisation, tout en ce qui concerne les dimensions libres que l'équipement.  
Les surfaces indiquées sont approximatives. Les retombées, soffites, hauteurs sous plafonds, allèges, retombées de fenêtres ainsi que l'emplacement des équipements sanitaires sont données à titre indicatif.

