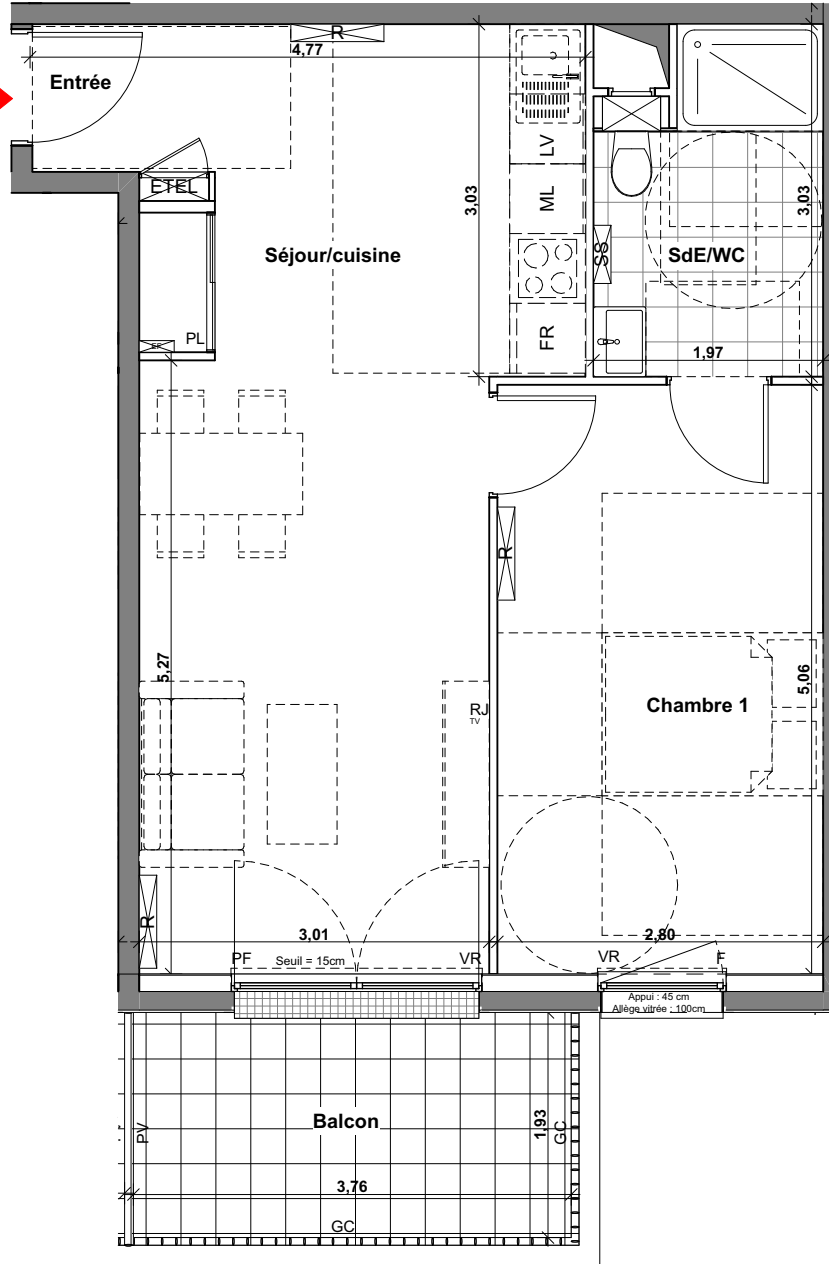
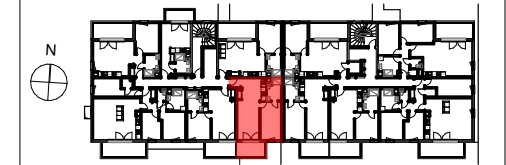


N° A1 102



VILLE & NATURE
Rue des Potiers
54600 VILLERS-LES-NANCY



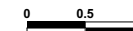
BATIMENT A1
Appartement de 2 pièces
n° A1 102 - 1er étage

Chambre 1	14,18
Entrée	2,02
SdE/WC	5,32
Séjour/cuisine	25,97
TOTAL SURF. HABITABLE	47,49 m²
Balcon	7,68
SURFACE TOTALE	55,17 m²

LEGENDE :

VR : Volet Roulant	FR : Réfrigérateur
PF : Porte Fenêtre	LV : Lave Vaisselle
F : Fenêtre	ML : Lave Linge
BF : Baie Fixe	PL : Placard
RP : Robinet de Puisage	PV : Pare Vue
GC : Garde Corps	ETEL : Espace Tech. Elec. Logement
PV : Pare Vue	RJ : Prise RJ pour Télévision séjour
Soffite : Faux Plafond	Radiateur
Caniveaux :	Sèche Serviette

Hauteur sous plafond des pièces principales sauf mention particulière : 2,5m env.



Date : 24/10/2022

Indice : 0

DES MODIFICATIONS SONT SUSCEPTIBLES D'ETRE APPORTEES A CE PLAN EN FONCTION DES NECESSITES TECHNIQUES OU REGLEMENTAIRES DE LA REALISATION, TANT EN CE QUI CONCERNE LES DIMENSIONS LIBRES, QUE L'EQUIPEMENT, LES SURFACES, LES HAUTEURS SOUS PLAFOND AINSI QUE LES HAUTEURS DE SEUILS OU D'ALLEGES INDIQUEES SONT APPROXIMATIVES. LES RETOMBES, SOFFITES, FAUX PLAFOND, TRAPPE DE VISITE, AINSI QUE L'EMPLACEMENT DES DESCENTES D'EAUX PLUVIALES, DES EQUIPEMENTS SANITAIRES NE SONT PAS TOUS FIGURES OU LE SONT A TITRE INDICATIF. LES EQUIPEMENTS SANITAIRES FIGURANT EN POINTILLES SUR CE PLAN NE SONT REPRESENTES QU'A TITRE INDICATIF.