



# DoMaine

17/19, Rue de Pruniers  
49100 ANGERS

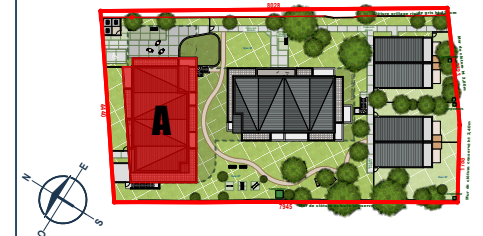
## PLAN DE PRÉ-COMMERCIALISATION

### SCCV MAINE

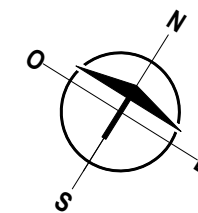
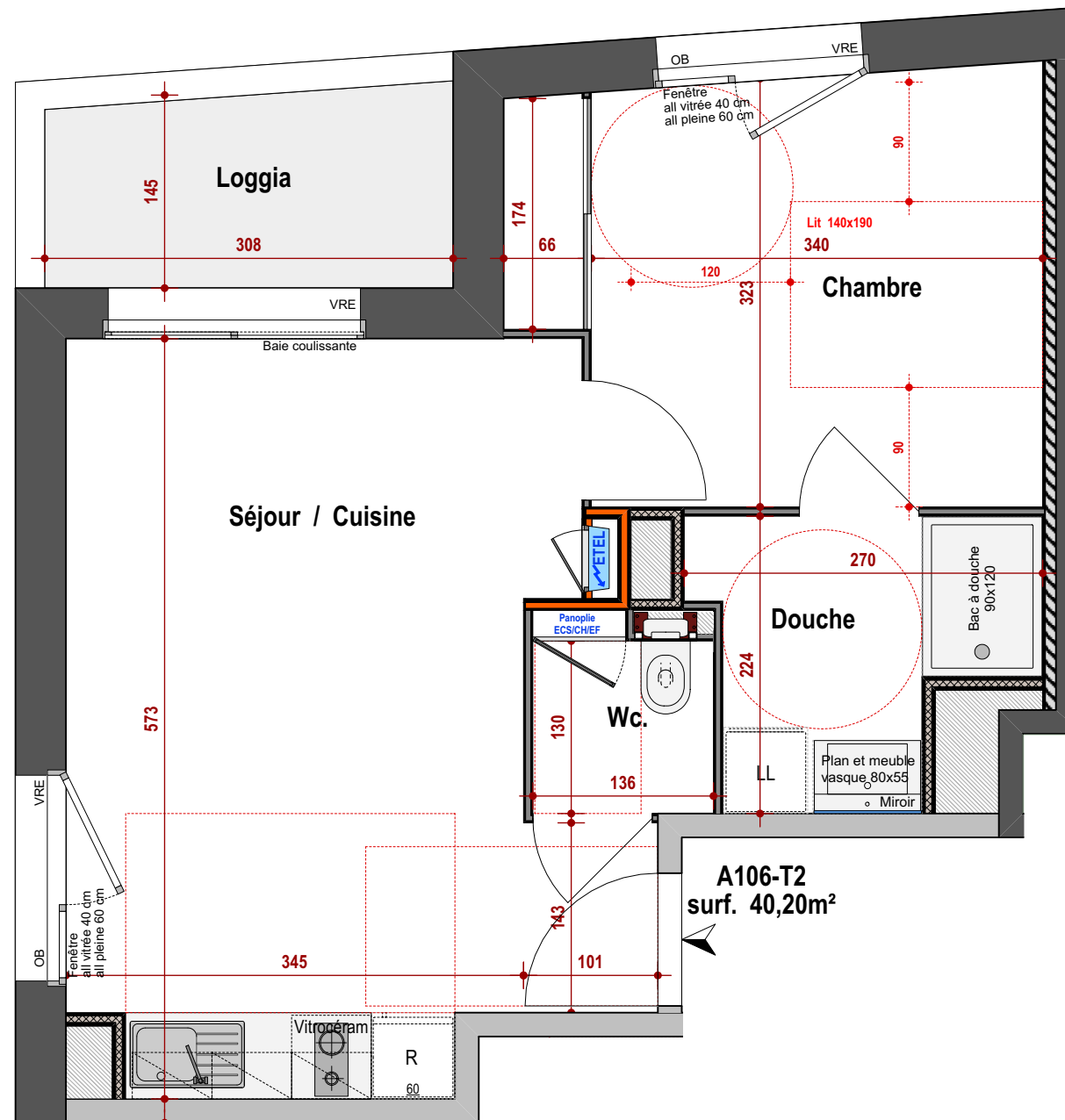
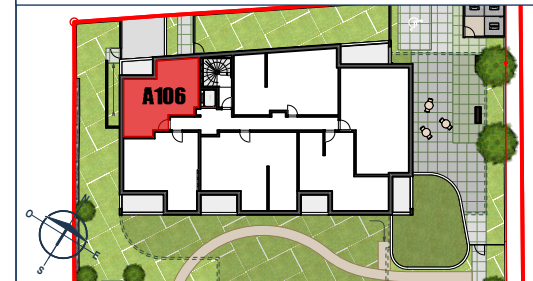
17 rue Océane - 44800 St Herblain

| Bâtiment | Niveau  | Logement | Type |
|----------|---------|----------|------|
| A        | Etage 1 | 106      | T2   |

LOCALISATION SUR PLAN DE MASSE



LOCALISATION SUR PLAN DE NIVEAU



| PIECES           | SURFACES                   |
|------------------|----------------------------|
| Séjour / Cuisine | 21,43 m <sup>2</sup>       |
| Chambre / Pl.    | 12,19 m <sup>2</sup>       |
| Douche           | 4,65 m <sup>2</sup>        |
| Wc.              | 1,93 m <sup>2</sup>        |
| <b>TOTAL</b>     | <b>40,20 m<sup>2</sup></b> |
| Loggia           | 4,47 m <sup>2</sup>        |

#### LEGENDES

- : ENTREE PRINCIPALE
- : TABLEAU ELECTRIQUE
- : EMPLACEMENT CUISSON
- : EMPLACEMENT LAVE LINGE
- : EMPLACEMENT LAVE VAISSELLE
- : EMPLACEMENT REFRIGERATEUR
- : PLACARD
- : GAINTECHNIQUE



NOTA 1: Le Présent plan est établi sur la base du dossier de permis de construire et pourra subir des adaptations dimensionnelles, techniques et d'organisation afin de répondre aux contraintes induites par les études détaillées d'exécutions.  
 NOTA 2: Les surfaces des placards sont comprises dans la surface des pièces où ils se situent.  
 NOTA 3: Les poutres, poteaux, soffites, canalisations et faux plafonds n'apparaissent pas systématiquement sur le présent plan. Les surfaces ainsi que l'emplacement des équipements et le mobilier sont mentionnés à titre indicatif. Les plantations éventuelles ne sont pas contractuelles.  
 NOTA 4: L'implantation des éléments de cuisine est indicative, et permet de visualiser le positionnement des arrivées et évacuations d'eau à la livraison des logements

15 Mai 2024