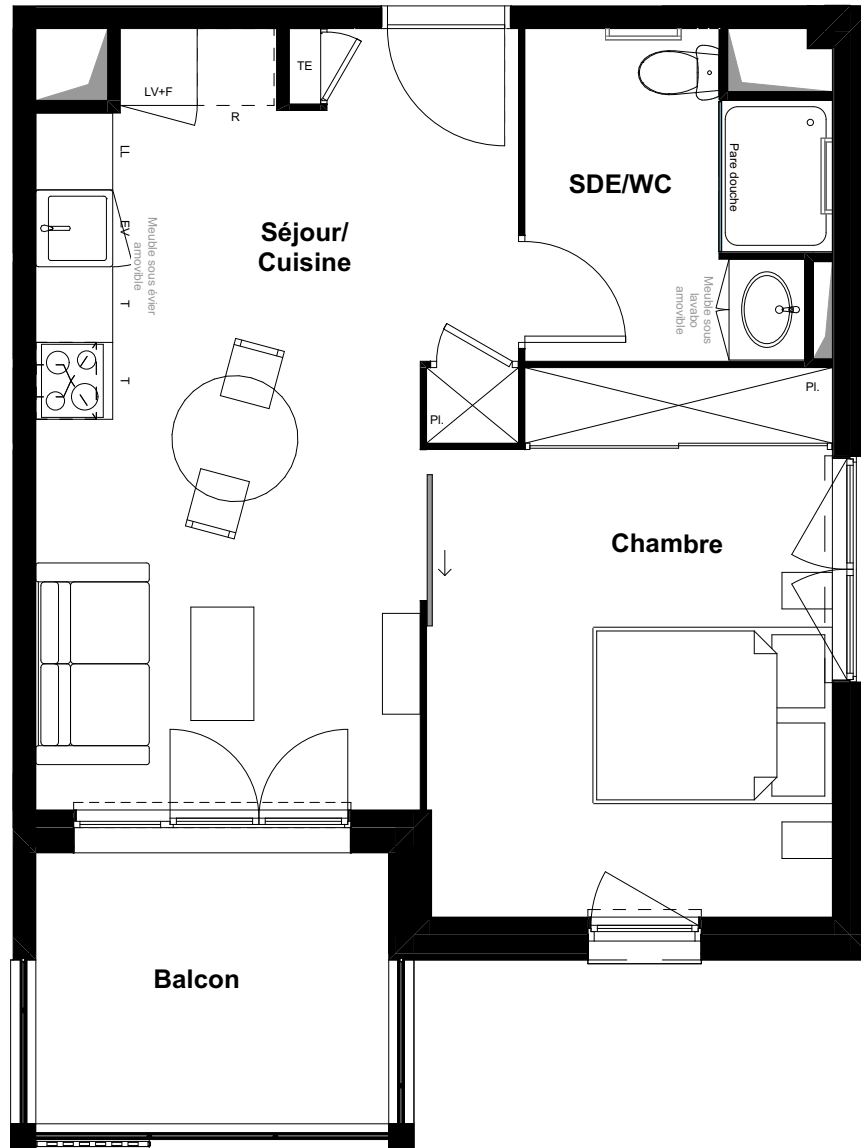




PROMOTION



Vergers  
de Saône

SAINT-LAURENT-SUR-SAÔNE



T2 - N°A1.31

R+1

**SURFACES HABITABLES**

Séjour/Cuisine + Pl.	20,73 m <sup>2</sup>
Chambre + Pl.	13,53 m <sup>2</sup>
Salle d'eau/WC	5,71 m <sup>2</sup>
<b>TOTAL HABITABLE</b>	<b>39,97 m<sup>2</sup></b>
Balcon	6,09 m <sup>2</sup>

	Fenêtre à chassis fixe		Hotte aspirante
	Fenêtre à ouvrant		EV Evier
	Porte-fenêtre		LV Lave-vaisselle
	Porte-fenêtre deux ouvrants+châssis fixe		R Réfrigérateur
	Porte coulissante		LL Lave-linge
	TE Tableau électrique		F Four
	ETG Etagères		Pl Placard
			T Tiroir

0 1 2 3

La société se réserve le droit d'apporter des modifications ou des adaptations dues à des impératifs d'ordre technique ou administratif en ce qui concerne les dimensions libres, les équipements et les réseaux divers. Les retombées, soffites, faux plafonds, gaines, radiateurs, s'ils existent, ne sont pas tous représentés. La représentation des emplacements dévolus aux équipements ménagers a uniquement vocation à indiquer la position des différents raccordements nécessaires aux réseaux, fluides.... Les éléments ménagers et mobiliers sont représentés à titre indicatif mais ne sont pas tous fournis (seule la notice descriptive précise les équipements fournis). Les surfaces sont approximatives et susceptibles d'être modifiées.

25.10.2022