

RENNES
ZAC Maurepas Gayeulles

5 maisons Individuelles
18 logements collectifs

Niveau 1 - A 14 - Type 4

SURFACES HABITABLES

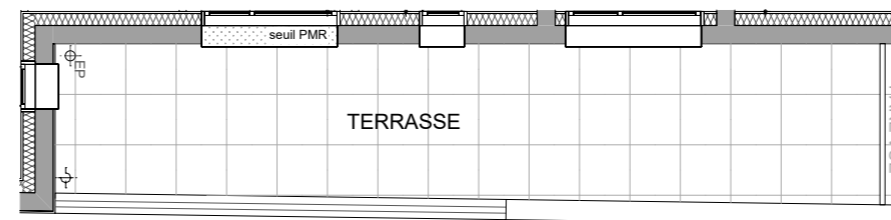
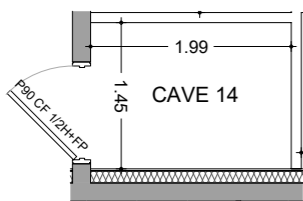
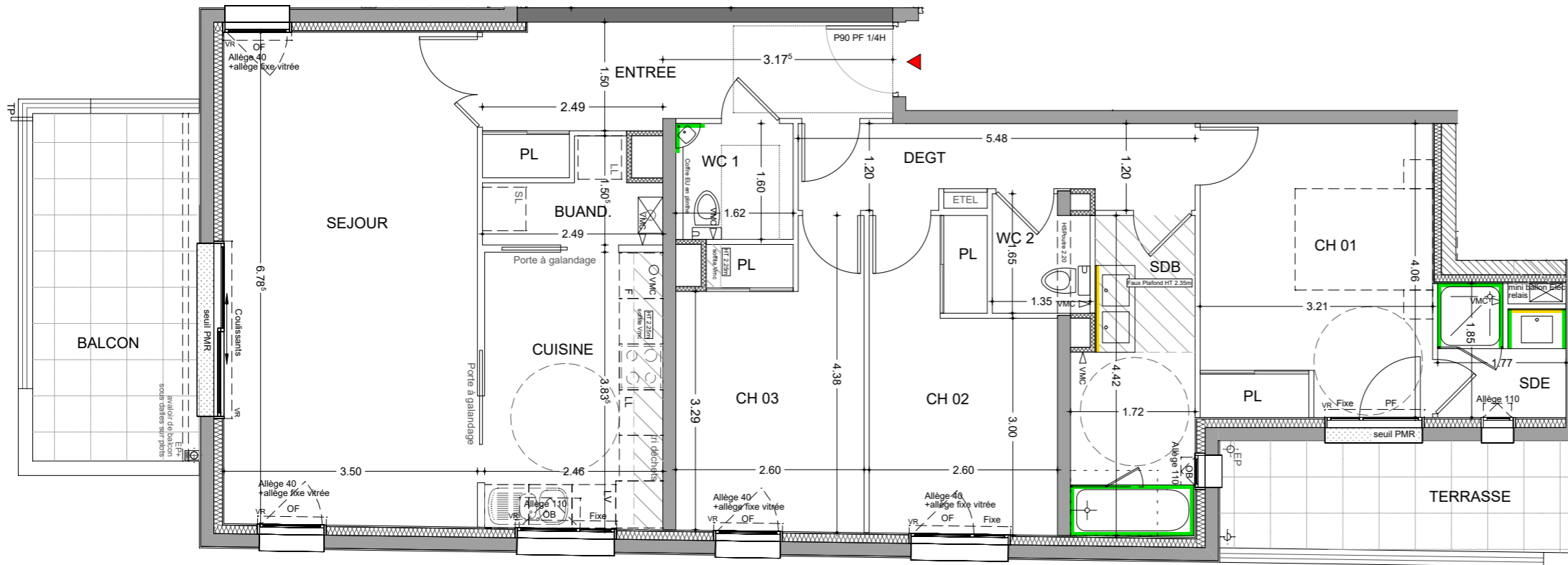
| | |
|-----------------|----------------------|
| Entrée + PI | 8.59 m ² |
| Cuisine | 9.39 m ² |
| Séjour | 23.84 m ² |
| Dégt | 5.93 m ² |
| Chambre 01 + PI | 12.91 m ² |
| Salle d'eau | 2.93 m ² |
| Chambre 02 + PI | 9.95 m ² |
| Chambre 03 + PI | 10.29 m ² |
| Salle de Bains | 6.98 m ² |
| WC 01 | 2.59 m ² |
| WC 02 | 2.09 m ² |
| Buanderie | 2.60 m ² |

Total Surfaces Habitables 98.09 m²

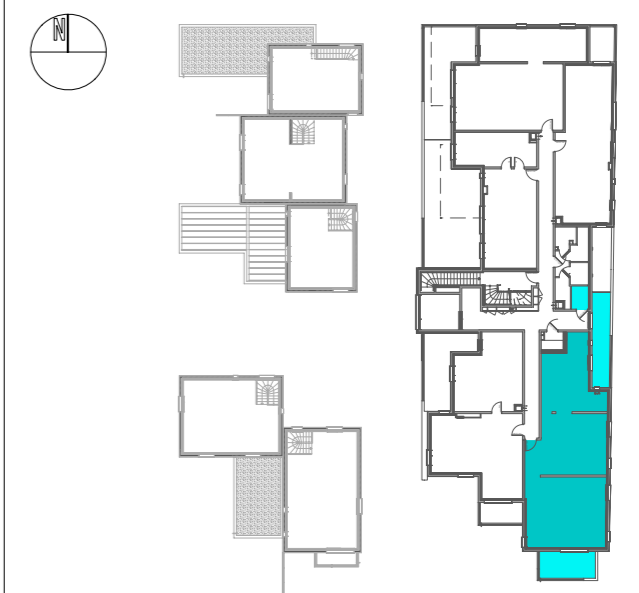
SURFACES ANNEXES

| | |
|----------|----------------------|
| Balcon | 11.04 m ² |
| Terrasse | 12.59 m ² |
| Cave | 2.89 m ² |

Total Surfaces Annexes 26.52 m²



Vue d'ensemble de la Terrasse



En fonction des nécessités techniques de réalisation, des modifications sont susceptibles d'être apportées à ce plan qui ne revêt, avant d'être annexé à l'acte de vente, qu'un caractère informatif. Par ailleurs, les surfaces et les côtes indiquées (qu'elles soient dimensionnelles ou altimétriques) sont approximatives, les soffites, faux-plafonds, gaines sont susceptibles d'évoluer en situations et en nombre, les canalisations, radiateurs, rebombées, regards ne sont pas figurés. Ces plans sont valables sous réserve de modifications de détails qui seraient imposées par des impératifs techniques en cours de construction. Les différences de 5% sur les côtes exprimées par les plans seront retenues pour admissibles et ne pourront fonder aucune réclamation.

