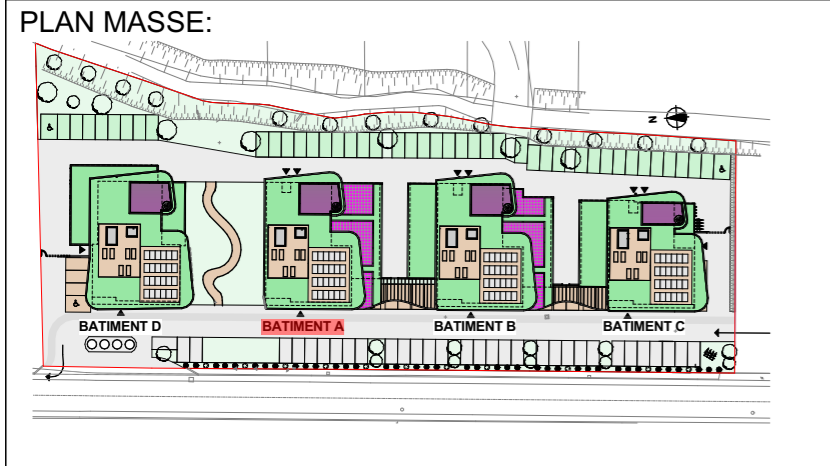
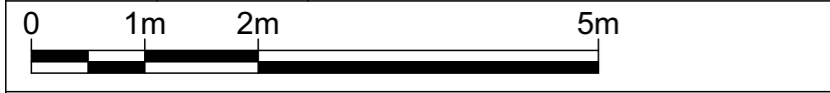


RESIDENCE LE VIVIERS



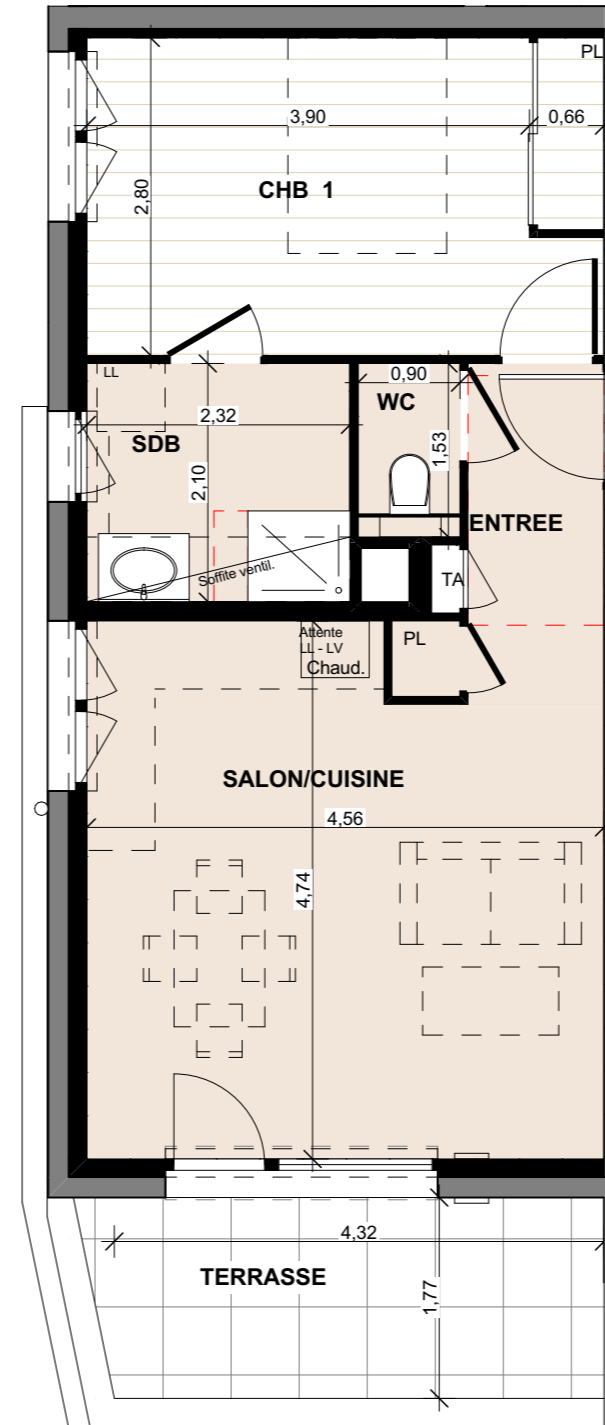
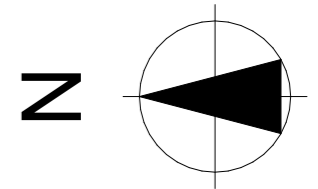
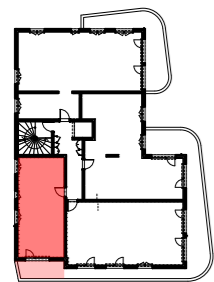
A203 **T2** **BATIMENT A**
NIVEAU 2
PLAN TMA



PLAN DE REPERAGE:

SURFACE :

Surfaces habitables :	
CHB 1	12,7
ENTREE	4,0 ⁵
SALON/CUISINE	20,2
SDB	4,9
WC	1,4
TOTAL :	43,2⁵ m²
Surfaces annexes :	
TERRASSE	8,5
TOTAL :	8,5 m²



SCCV LE VIVIERS

25/11/2022

PLAN DE PRE-COMMERCIALISATION

Les surfaces sont données sous réserve des impératifs techniques de construction et des tolérances d'exécution. De ce fait, les indications portées sur ces plans ne sont qu'approximatives.