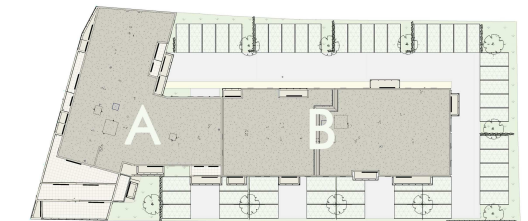




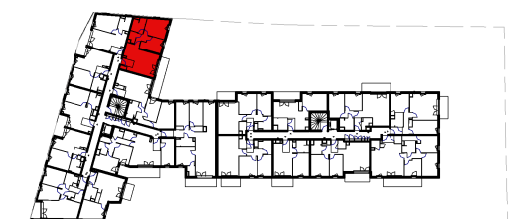
BATIMENT A

A210 T3 61,5 m² R+2



SURFACES HABITABLES

Séjour Cuisine	27,5 m ²
Chambre 1	12,7 m ²
Chambre 2	9,2 m ²
SdE	5,7 m ²
WC	2,4 m ²
Pl.	0,7 m ²
Dégt	3,3 m ²
Total	61,5 m²
Balcon	6,1 m ²
Total	6,1 m²



Date: Aout 2022

Modifié le:

Maître d'Ouvrage:

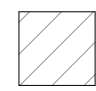
70 Avenue de l'Hippodrome
14000 CAEN
Tel: 02 31 08 34 88
Fax: 02 31 08 34 99





F = Fenêtre ouvrant à la française
PF = Portes fenêtres ouvrant à la française
VR = Volet Roulant
PP90 = Porte palière de 90
PP80 = Porte pleine de distribution de 80
GC = Garde - corps

PL = Placard sans aménagement intérieur
LL = Lave-linge
LV = Lave-vaisselle
R = Réfrigérateur
TV= Trappe de visite

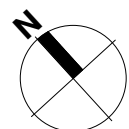
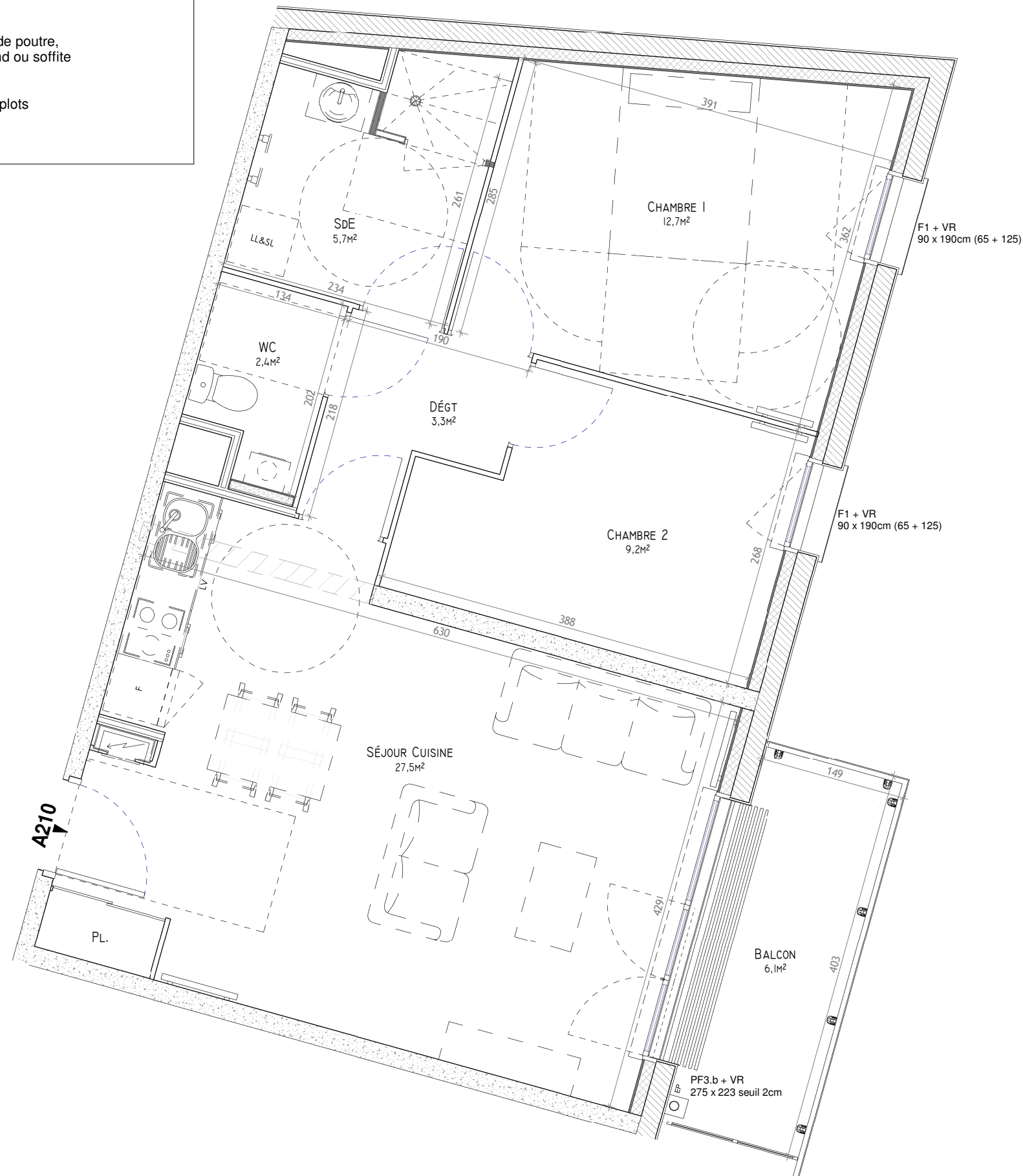
BEC = Ballon eau chaude

 = Descente de poutre, faux plafond ou soffite

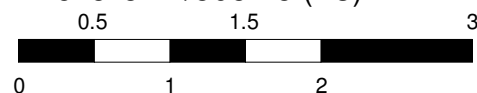
 = Chaudière gaz

 = Dalles sur plots

 = Tableau Elec. GTL



Echelle : 1/50ème (A3)



Des modifications sont susceptibles d'être apportées à ce plan en fonction des nécessités techniques et administratives lors de la réalisation, pour les dimensions libres, positions des baies et équipements. Les surfaces données sont approximatives. La surface des placards est incluse dans la surface des pièces attenantes. Les retombées, soffites, faux-plafonds, emplacements des équipements sont figurés à titre indicatifs. Les surfaces habitables sont conformes au décret du 23 Mars 1997 (Art. 4..1).