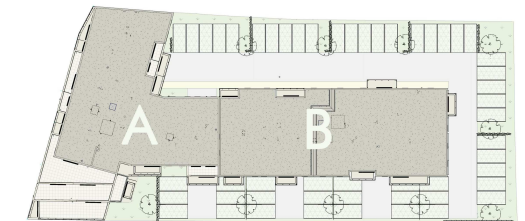




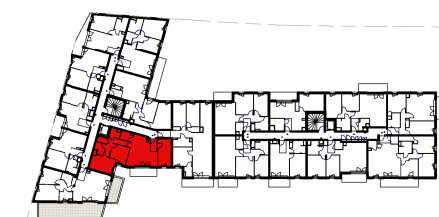
**BATIMENT A**

A303 T4 76,4 m<sup>2</sup> R+3

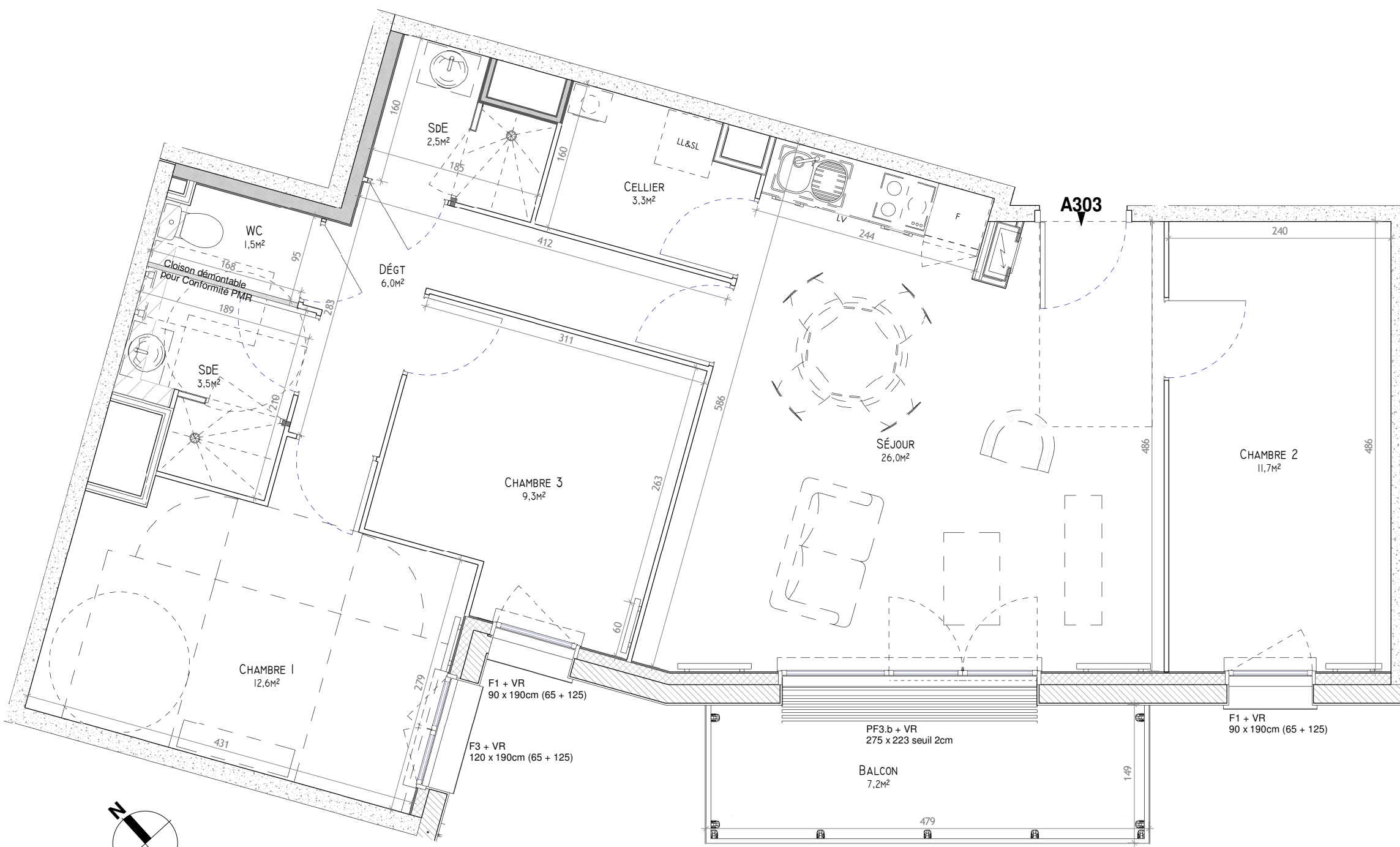


**SURFACES HABITABLES**

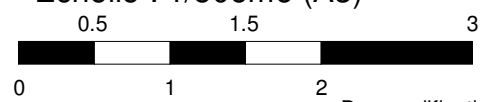
Séjour	26,0 m <sup>2</sup>
Chambre 1	12,6 m <sup>2</sup>
Chambre 2	11,7 m <sup>2</sup>
Chambre 3	9,3 m <sup>2</sup>
SdE	6,0 m <sup>2</sup>
WC	1,5 m <sup>2</sup>
Cellier	3,3 m <sup>2</sup>
Dégt	6,0 m <sup>2</sup>
<b>Total</b>	<b>76,4 m<sup>2</sup></b>
Balcon	7,2 m <sup>2</sup>
<b>Total</b>	<b>7,2 m<sup>2</sup></b>



**F** = Fenêtre ouvrant à la française  
**PF** = Portes fenêtres ouvrant à la française  
**VR** = Volet Roulant  
**PP90** = Porte palière de 90  
**PP80** = Porte pleine de distribution de 80  
**GC** = Garde - corps  
**PL** = Placard sans aménagement intérieur  
**LL** = Lave-linge  
**LV** = Lave-vaisselle  
**R** = Réfrigérateur  
**TV** = Trappe de visite  
**BEC** = Ballon eau chaude  
**Chaudière gaz**  
**Tableau Elec. GTL**  
**Descente de poutre, faux plafond ou soffite**  
**Dalles sur plots**



Echelle : 1/50ème (A3)



Des modifications sont susceptibles d'être apportées à ce plan en fonction des nécessités techniques et administratives lors de la réalisation, pour les dimensions libres, positions des baies et équipements. Les surfaces données sont approximatives. La surface des placards est incluse dans la surface des pièces attenantes. Les retombées, soffites, faux-plafonds, emplacements des équipements sont figurés à titre indicatifs. Les surfaces habitables sont conformes au décret du 23 Mars 1997 ( Art. 4,.1 ).

Date: Aout 2022

Modifié le:

Maître d'Ouvrage:  
70 Avenue de l'Hippodrome  
14000 CAEN  
Tel: 02 31 08 34 88  
Fax: 02 31 08 34 99

