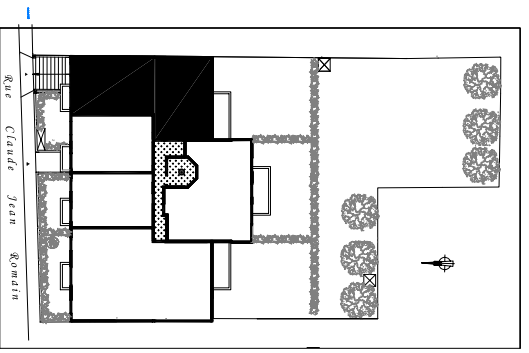


26-28, Rue
 Claude Jean Romain
 LE PERREUX/MARNE
 94170

S.C.V.
 des 26-28, Rue Claude Jean Romain
 au PERREUX SUR MARNE

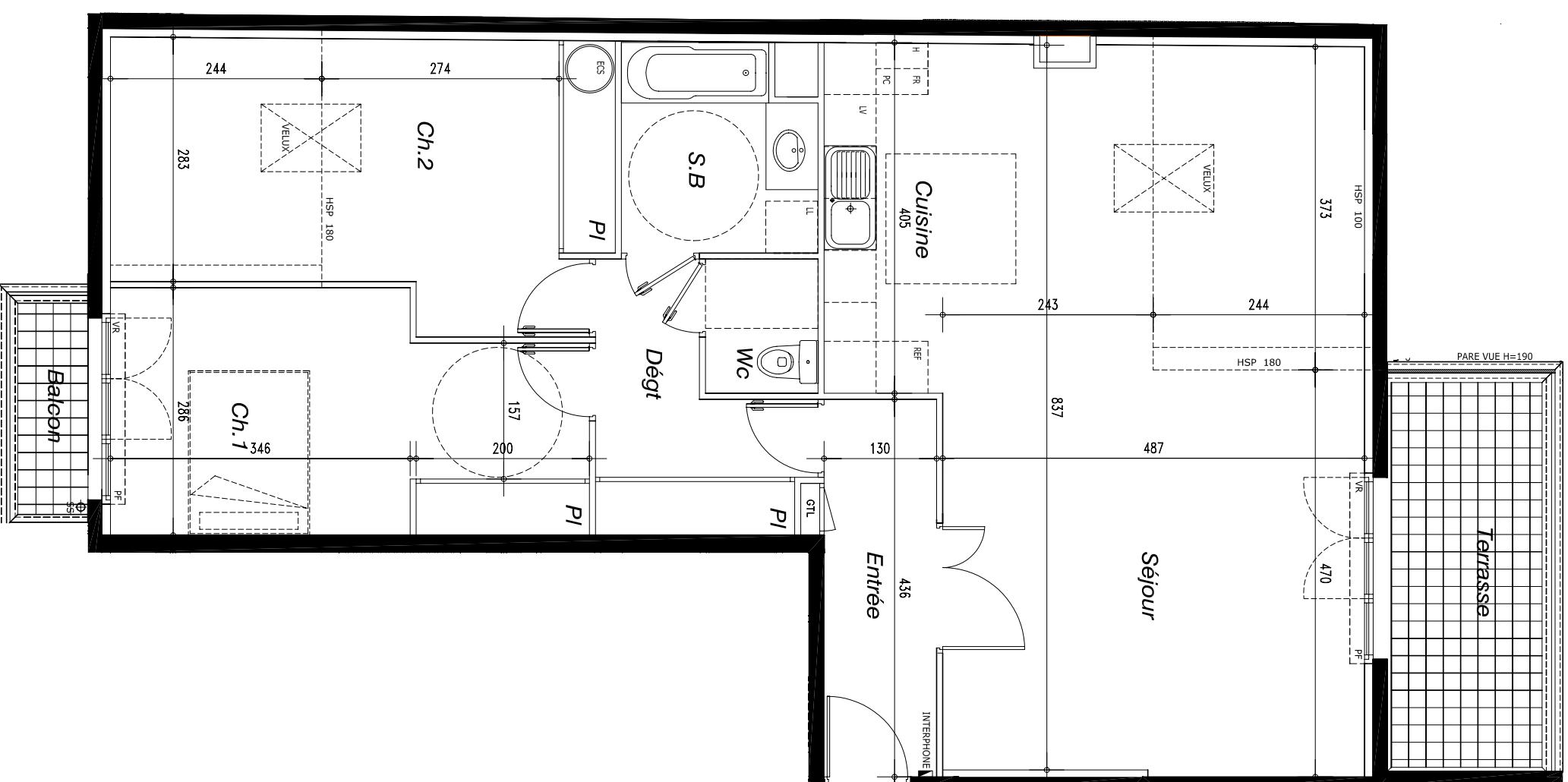
76, Rue de Wattignies
 75012 PARIS
 Email: provini@provini.fr



N° Lot	A35
Type	3 Pièces
Niveau	Combles

Entrée	5.70
Séjour / Cuisine	37.30 + 8.45 m² < 1.80m
Chambre 1 + Placard	14.45
Chambre 2 + Placard	10.65 + 6.40 m² < 1.80m
Salle de bains	5.25
Dégagement + Placard	5.80
WC	2.05
Total surface habitable	81.20 m² + 14.85 m² < 1.80m
Terrasse + Balcon	10.50 m²
Total surface privative	91.70 m² + 14.85 m² < 1.80m

Date	27 Octobre 2010
Mise à jour	



NOTA Des modifications sont susceptibles d'être apportées à ce plan en fonction des nécessités techniques de la réalisation, tout en ce qui concerne les dimensions libres que l'équipement.
 Les surfaces indiquées sont approximatives. Les rebords, soffites, hauteurs sous plafonds, allèges, retombées de fenêtres ainsi que l'emplacement des équipements sanitaires sont données à titre indicatif.

**CHRISTIAN
 COURTOIS
 ARCHITECTE**

