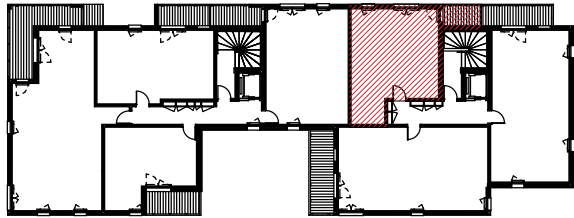
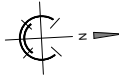


LEGENDE ELECTRICITE

-  Interrupteur Simple Allumage
-  Commande de Volet Roulant Electrique
-  Interrupteur Va et Vient
-  Détecteur de présence
-  Programmeur Chauffage
-  Prise RJ45
-  Prise RJ45-Télévision
-  Prise de Courant HL 1.20 m
-  Prise de Courant HL 2.05 m
-  Prise de Courant 16 A+T
-  Prise de Courant 16 ASpécialisée+T
-  Prise de Courant 32 A+T
-  Point Lumineux Protégé
-  Point Lumineux
-  Applique
-  Néon
-  Tableau Electrique Général
-  Radiateur
-  Soffite
-  Platelage Bois
-  Dalles sur Plots

DEPARTEMENT DU BAS-RHIN  
VILLE DE LINGOLSHEIM  
SAS NEXITY IR Programmes GFI  
SIGNATURE

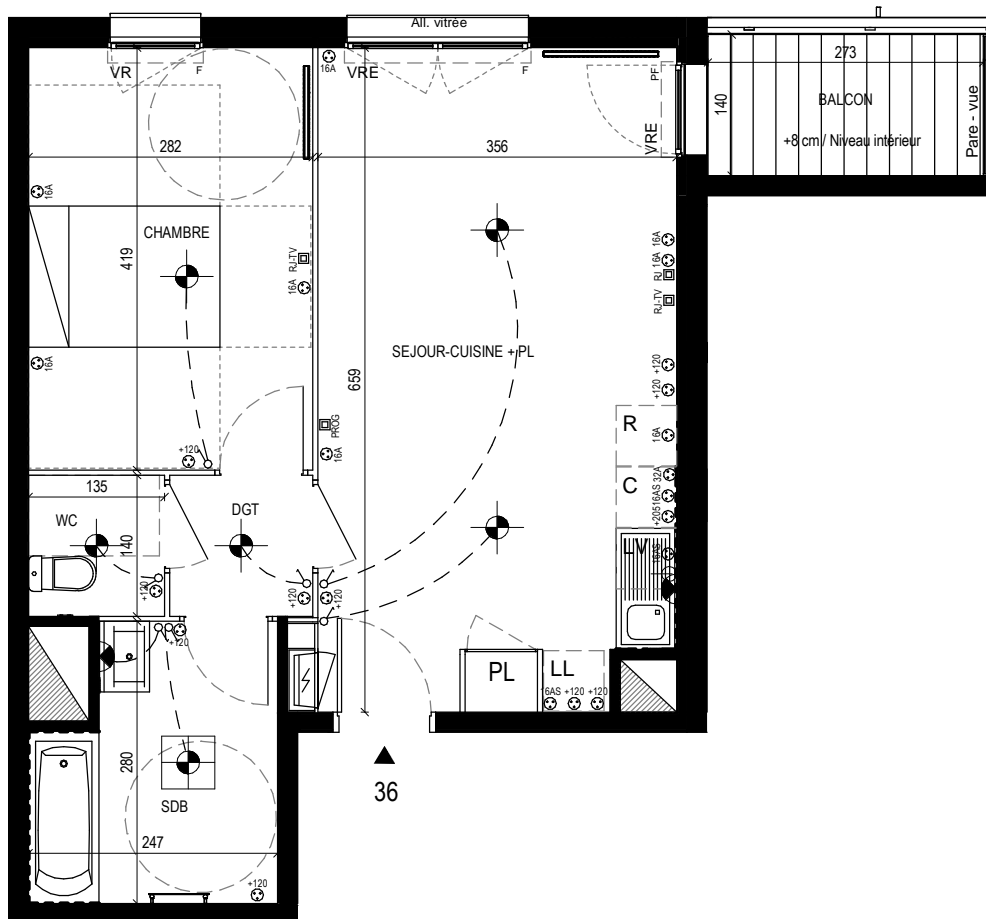
**BATIMENT A**  
**Cinquième Etage Logement Type T2**



A 36

**SURFACES HABITABLES**

SEJOUR-CUISINE + PL	23.00 m <sup>2</sup>
DGT	2.00 m <sup>2</sup>
CHAMBRE	11.80 m <sup>2</sup>
SDB	6.15 m <sup>2</sup>
WC	1.90 m <sup>2</sup>
<b>TOTAL SURFACES HABITABLES</b>	<b>44.85 m<sup>2</sup></b>
BALCON	4.10 m <sup>2</sup>



Echelle : 1 : 75

Nota : Le présent document exprime la configuration et les dispositions générales du logement. Des variations peuvent intervenir en fonction des nécessités techniques réglementaires de la réalisation, tant en ce qui concerne les dimensions libres, que l'équipement. Les retombées, soffites, faux-plafonds, canalisations ne sont pas systématiquement figurés

20 OCTOBRE 2021