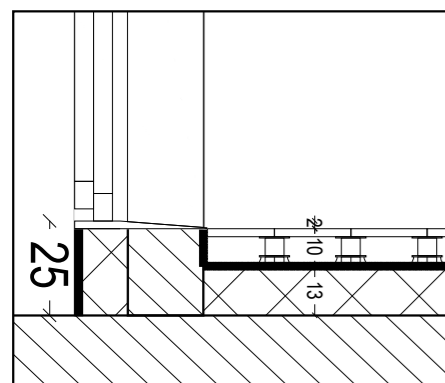


A 42  
T2 42.92 m²  
42-T2



Coupe sur terrasse

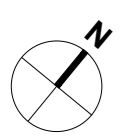
Plan de vente logement A 42

PHASE	EMETTEUR	TYPE
<b>DCE</b>	<b>DEALZUA</b>	<b>PDV</b>
NIVEAU	ZONE	INDICE
<b>N 04</b>	<b>A</b>	<b>0</b>
ECHELLE	DATE	
<b>1 : 50</b>	26/05/2023	

SURFACES HABITABLES - T2

Séjour	22.07 m²
Chambre	15.05 m²
Salle de bain	5.80 m²
<b>TOTAL SURFACES HABITABLES</b>	<b>42.92 m²</b>

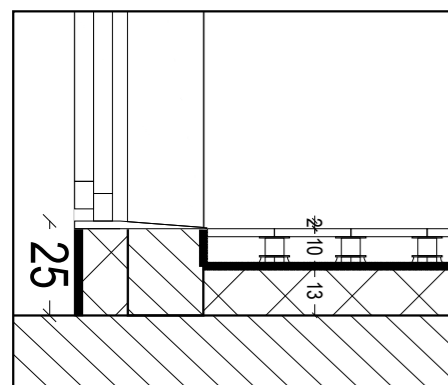
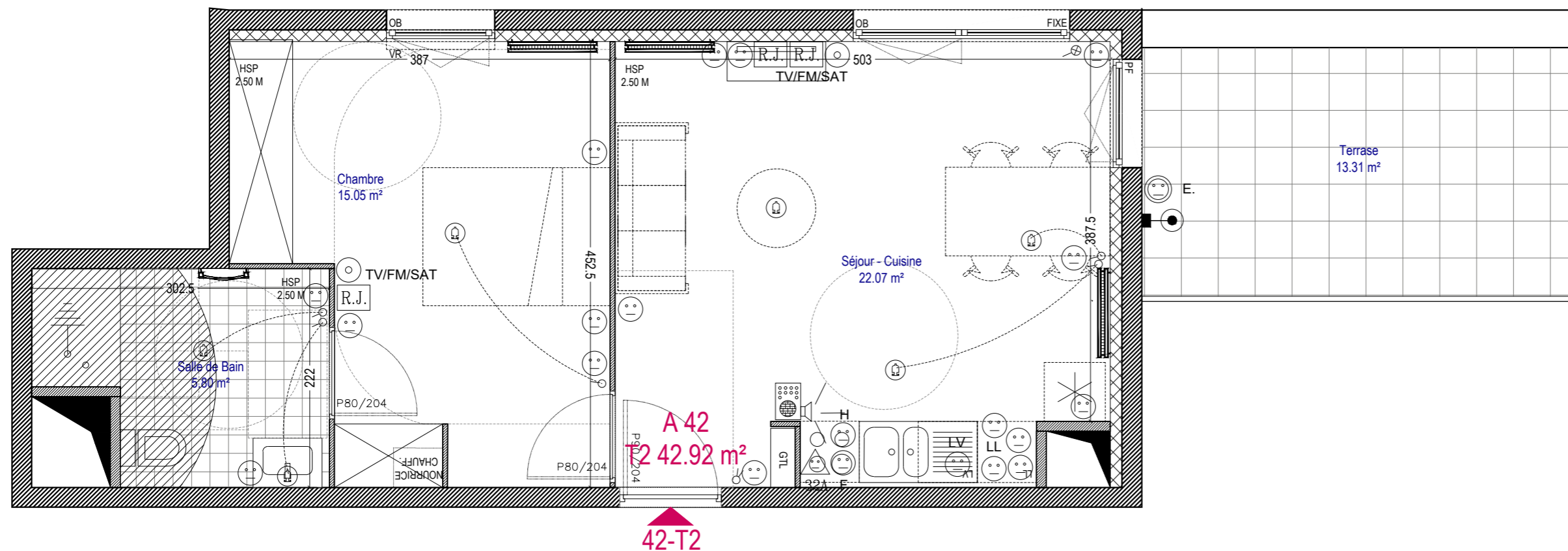
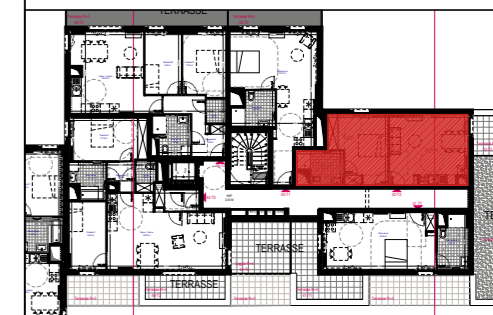
Terrasse	13.31 m²
<b>TOTAL SURFACES ANNEXES</b>	<b>13.31 m²</b>



NOTA : des modifications sont susceptibles d'être apportées à ce plan en fonction des nécessités techniques de la réalisation, tant en ce qui concerne les dimensions libres que l'équipement. Les surfaces indiquées sont approximatives, les retombées, faux plafonds ainsi que l'emplacement des équipements sont figurés à titre indicatif. La surface des placards est incluse dans celles des pièces attenantes.

**LEGENDE**

GTL	Gaine technique logement	hsp	Hauteur sous plafond	CU	Cuisson
[Symbol]	Gaine technique	[Symbol]	Carrelage	*	Réfrigérateur
PF	Porte fenêtre vitrée	[Symbol]	Radiateur	LL	Lave linge
OB	Ouvrant oscillo-battant	[Symbol]	Sèche serviette	LV	Lave vaisselle
VR	Volet roulant manuel	CHAUFF.	Coffret nourrice chauffage	SL	Sèche linge



Coupe sur terrasse

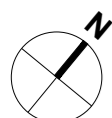
Plan de vente logement A 42

PHASE	EMETTEUR	TYPE
<b>DCE</b>	<b>DEALZUA</b>	<b>PDV</b>
NIVEAU	ZONE	INDICE
<b>N 04</b>	<b>A</b>	<b>0</b>
ECHELLE	DATE	
<b>1 : 50</b>	26/05/2023	

SURFACES HABITABLES - T2

Séjour	22.07 m²
Chambre	15.05 m²
Salle de bain	5.80 m²
<b>TOTAL SURFACES HABITABLES</b>	<b>42.92 m²</b>

Terrasse	13.31 m²
<b>TOTAL SURFACES ANNEXES</b>	<b>13.31 m²</b>



NOTA : des modifications sont susceptibles d'être apportées à ce plan en fonction des nécessités techniques de la réalisation, tant en ce qui concerne les dimensions libres que l'équipement. Les surfaces indiquées sont approximatives, les retombées, faux plafonds ainsi que l'emplacement des équipements sont figurés à titre indicatif. La surface des placards est incluse dans celles des pièces attenantes.

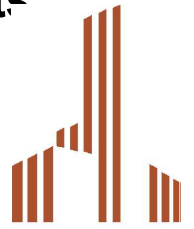
LEGENDE

GTL	Gaine technique logement	hsp	Hauteur sous plafond	CU	Cuisson
	Gaine technique		Carrelage	*	Réfrigérateur
PF	Porte fenêtre vitrée		Radiateur	LL	Lave linge
OB	Ouvrant oscillo-battant		Sèche serviette	LV	Lave vaisselle
VR	Volet roulant manuel	CHAUFF.	Coffret nourrice chauffage	SL	Sèche linge

## OPERATION

+


# 60 Logements à Tourcoing


**WOOL**


⊘ Interrupteur Simple Allumage


⊘ Interrupteur Va et Vient


⊕ Interrupteur à Voyant

 Attente 20A four

 Attente 32A cuisinière

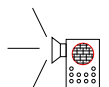
 P.C. 2P+T 10/16A


**E.**  P.C. 2P+T 10/16A étanche

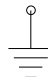
**TV/FM/SAT**  Prise TV/FM/SAT

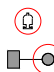
**R.J.**  Prise RJ45

**D.A.A.F.**  Détecteur de fumée

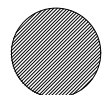
 Vidéo Phone avec code  
+ Carillon

 Sonnette

 Liaison équipotentielle

 Points lumineux



 Volume de sécurité

## Légende plans technique

PHASE	EMETTEUR	TYPE
<b>DCE</b>	<b>DEALZUA</b>	<b>PDV</b>

ECHELLE	DATE
	26/05/2023

## LEGENDE PLAN TECHNIQUE