



Rives de Seine
PROMOTION IMMOBILIÈRE

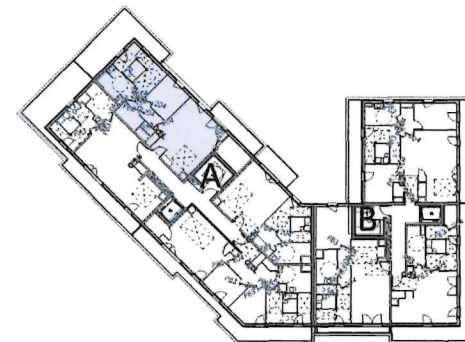
Résidence L'ORPHIE

16, Rue René DUCHEZ à CAEN

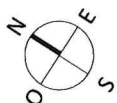
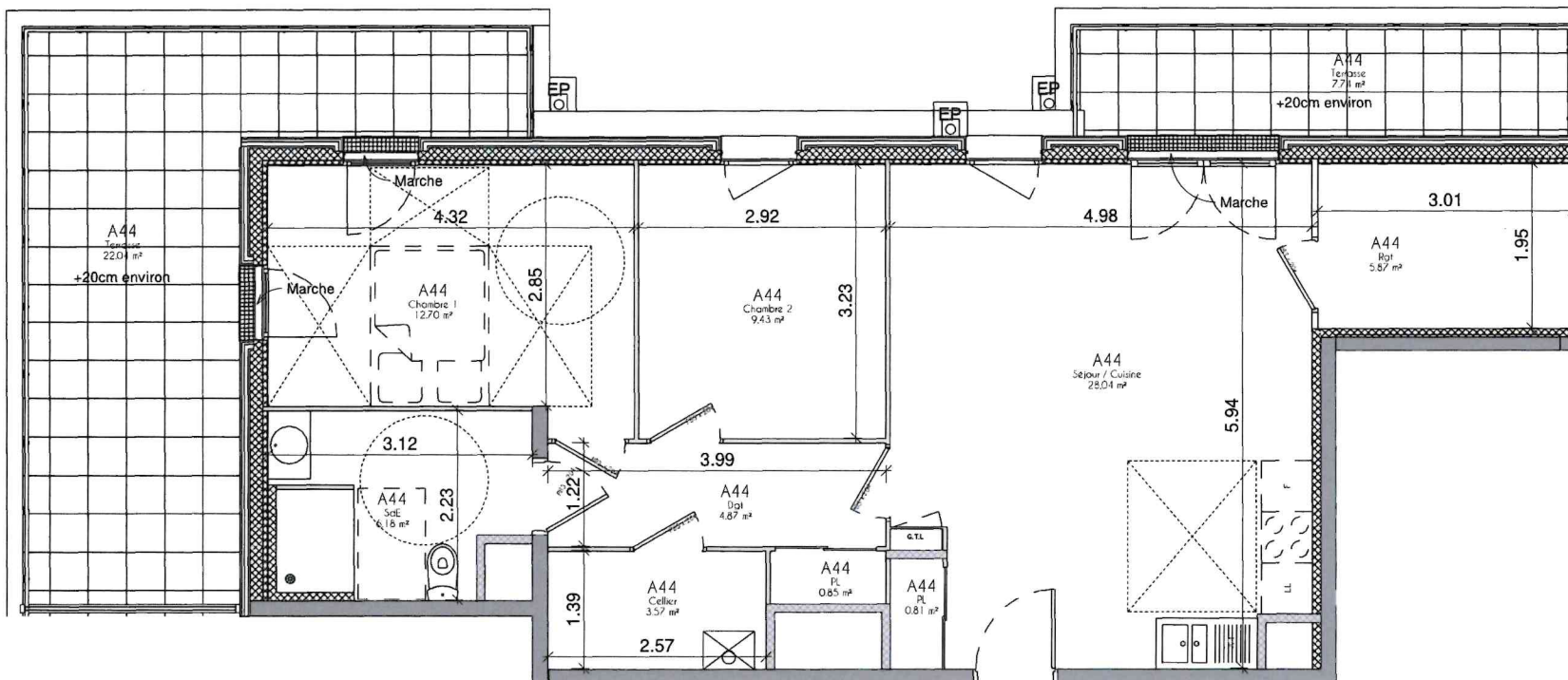
SCCV RESIDENCE CAEN 1

50bis Route de Paris
76240 Le Mesnil-Esnard

CAGE A - NIVEAU 4 - A44



Repérage A44



Plan logement A44

1 : 60

Logement A44 - T3	
Nom	Surface.
Séjour / Cuisine	28.04 m ²
Chambre 1	12.70 m ²
Chambre 2	9.43 m ²
SdE	6.18 m ²
Rgt	5.87 m ²
Dgt	4.87 m ²
Cellier	3.57 m ²
PL	0.85 m ²
PL	0.81 m ²
	72.32 m ²
Terrasse	22.04 m ²
Terrasse	7.74 m ²
	29.78 m ²

DATE: 06 SEPTEMBRE 2022

Architecte



NOTA: Ce plan reflète un état de principe pouvant être modifié en cours de chantier pour des raisons techniques, sachant que ces dispositions ne peuvent être opposées à l'architecte, celui-ci n'ayant aucun lien de droit avec l'acquéreur. Les équipements de cuisine ne sont pas contractuels et leur position est indicative. Les retombées, soffites, canalisations, radiateurs et équipements électriques ne sont pas figurés. Pour des raisons techniques ou administratives, des modifications pourront être apportées à ce plan.