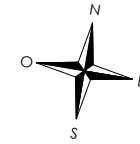


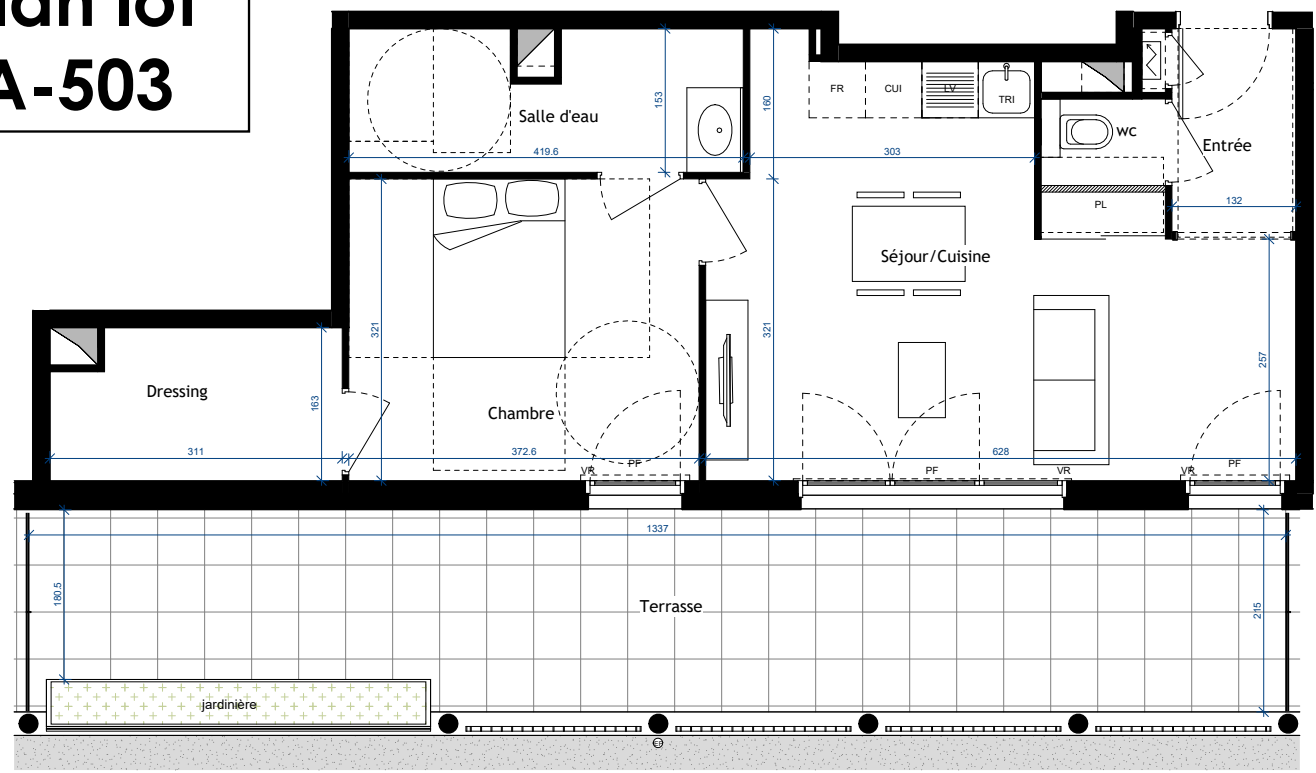
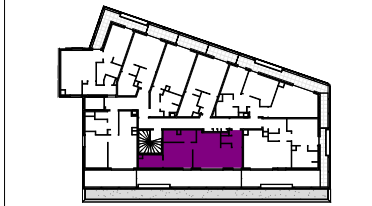
Résidence Séniors

**Villa Beausoleil**  
ROANNE (42)

**Plan lot  
A-503**



**noaho**  
IMMOBILIER

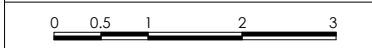


A-503	T2	R+5
Séjour/Cuisine		23.05 m <sup>2</sup>
Chambre		11.96 m <sup>2</sup>
Dressing		4.80 m <sup>2</sup>
Salle d'eau		6.10 m <sup>2</sup>
wc		1.21 m <sup>2</sup>
Entrée		3.08 m <sup>2</sup>
Surface habitable		50.21 m <sup>2</sup>

Terrasse	27.36 m <sup>2</sup>
Surface Extérieure	27.36 m <sup>2</sup>



DATE : 24/03/2023



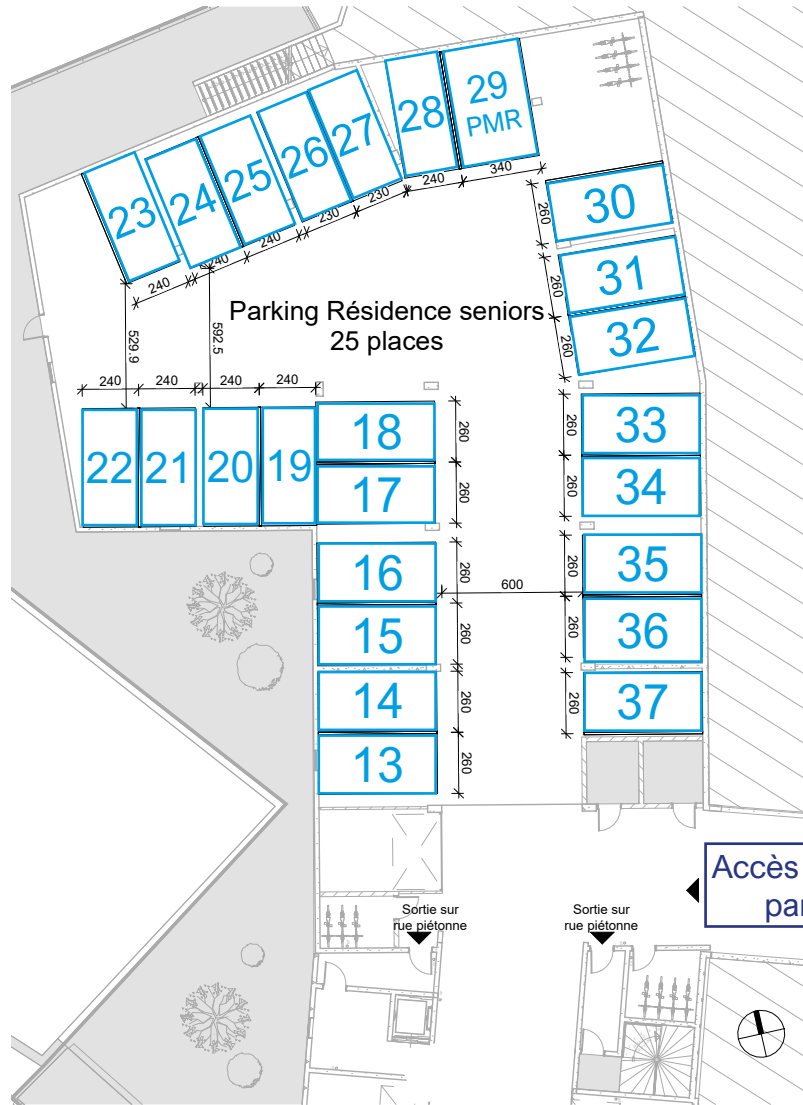
**INSOLITES**ARCHITECTURES

LEGENDE: PL: Placard / CUI: Cuisson / FR: Réfrigérateur / LL: Lave Linge / LV: Lave Vaisselle / FA: Fenêtre avec allège vitrée / PF: Porte fenêtre / Soffite, faux plafond : Cloison démontable

**NOTA:**  
Les cotes et surfaces sont mentionnées à titre indicatif et sont susceptibles de variations dans les tolérances du contrat. Les gaines techniques, faux-plafonds, soffites connus sont mentionnés à titre indicatif. Pour des raisons techniques, administratives ou réglementaires, ils sont susceptibles d'être modifiés. La représentation des éléments de cuisine, de salle de bains et de mobilier n'ont qu'une valeur administrative. Seuls les éléments dans la notice descriptive de vente sont contractuels. La surface des placards est intégrée à la surface des pièces. La représentation graphique des haies et arbres est purement symbolique et n'a pas de caractère contractuel.

# Plan de parkings

## Sous-sol volumes 3 & 4 - Copropriété « Embellie Ouest »



25	Parkings	SS-1
----	----------	------

by Consultim

Résidence Seniors

# Villa Beausoleil

ROANNE (42)

DATE : 05/20/22

**LEGENDE:** PL: Placard / CUI: Cuisson / FR: Réfrigérateur / LL: Lave Linge / LV: Lave Vaisselle / FA: Fenêtre avec allège vitrée / PF: Porte fenêtre / Soffite, faux plafond : Cloison démontable

**NOTA:**  
 Les cotes et surfaces sont mentionnées à titre indicatif et sont susceptibles de variations dans les tolérances du contrat. Les gaines techniques, faux-plafonds, soffites connus sont mentionnés à titre indicatif. Pour des raisons techniques, administratives ou réglementaires, ils sont susceptibles d'être modifiés.  
 La représentation des éléments de cuisine, de salle de bains et de mobilier n'ont qu'une valeur administrative. Seuls les éléments dans la notice descriptive de vente sont contractuels. La surface des placards est intégrée à la surface des pièces.  
 La représentation graphique des haies et arbres est purement symbolique et n'a pas de caractère contractuel.