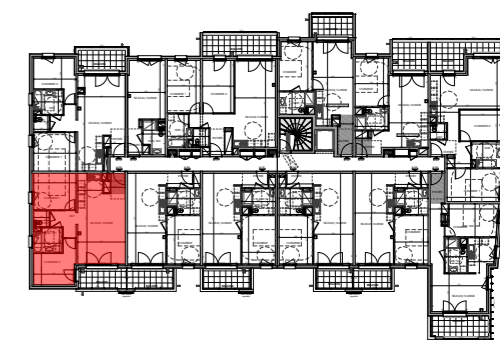


**Confluence**

Avenue de Strasbourg, ruelle du château  
Ville de METZ



**BÂTIMENT B**

Appartement de 3 pièces  
N°B-109 - 1er étage

ENTRÉE	2,77 m <sup>2</sup>
CHAMBRE 1	11,38 m <sup>2</sup>
CHAMBRE 2	10,94 m <sup>2</sup>
SEJOUR/ CUISINE	28,32 m <sup>2</sup>
WC/ SDB	4,94 m <sup>2</sup>
WC	1,77 m <sup>2</sup>
DGT	4,28 m <sup>2</sup>

<b>TOTAL SURFACE HABITABLE</b>	<b>64,40 m<sup>2</sup></b>
BALCON	7,13 m <sup>2</sup>
<b>SURFACE TOTALE</b>	<b>71,53 m<sup>2</sup></b>

**LÉGENDE:**

VR: Volet roulant	PL: Placard
PF: Porte-fenêtre	CUI: Cuisson
F: Fenêtre	R: Réfrigérateur
BF: Baie fixe	LV: Lave-vaisselle
RP: Robinet de puisage	LL: Lave-linge
GC: Garde-corps	ETEL: Tableau électrique
PV: Pare-vue	RJ: Prise RJ pour télévision séjour
Soffite: Faux-plafond	Rd: Radiateur
Caniveaux:	SS: Sèche-serviettes

La hauteur sous plafond des pièces principales, sauf mention particulière: 2,50m env.

DES MODIFICATIONS SONT SUSCEPTIBLES D'ÊTRE APPORTÉES À CE PLAN EN FONCTION DES NÉCESSITÉS TECHNIQUES OU RÉGLEMENTAIRES DE LA RÉALISATION, TANT EN CE QUI CONCERNE LES DIMENSIONS LIBRES, QUE L'ÉQUIPEMENT. LES SURFACES, LES HAUTEURS SOUS PLAFOND AINSI QUE LES HAUTEURS DE SEUILS OU D'ALLÈGES INDIQUÉES SONT APPROXIMATIVES. LES RETOMBÉES, SOFFITES, TRAPPES DE VISITE, AINSI QUE L'ÉQUIPEMENT DES DESCENTES D'EAUX PLUVIALES, DES ÉQUIPEMENTS SANITAIRES NE SONT PAS TOUS FIGURÉS OU LES SONT À TITRE INDICATIF. LES ÉQUIPEMENTS SANITAIRES FIGURANT EN POINTILLÉS SUR CE PLAN, NE SONT REPRÉSENTÉS QU'À TITRE INDICATIF.



Date: 27/09/2023

Indice: 5