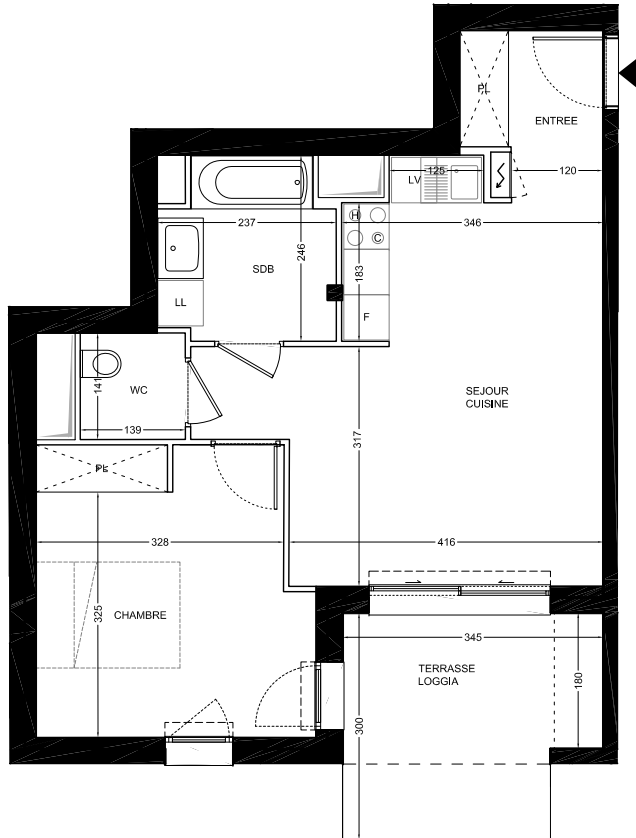




UNE MARQUE DE  
**CONSEILS &  
 PATRIMOINE**



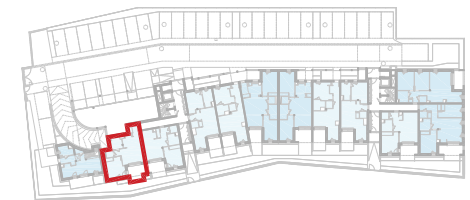
Nota : ce plan est susceptible d'être légèrement modifié en fonctions des nécessités techniques de la réalisation en ce qui concerne les dimensions libres et l'équipement. Les retombées, soffites, canalisations et radiateurs ne sont pas figurés. Le mobilier représenté en pointillé est figuré à titre indicatif, non fourni.

Résidence  
**O'paline**  
 LES HAUTS  
 DE MAZAGRAN



N°B02 - 2 pièces  
 Cage B, Rez-de-chaussée

Entrée	3,8 m <sup>2</sup>
Séjour / Cuisine	22,1 m <sup>2</sup>
Wc	2,0 m <sup>2</sup>
Chambre	13,4 m <sup>2</sup>
Salle de bain	5,2 m <sup>2</sup>
<b>TOTAL</b>	<b>46,5 m<sup>2</sup></b>
Terrasse / Loggia	9,5 m <sup>2</sup>



**exp** architectes

indice 1  
 AVRIL 2024