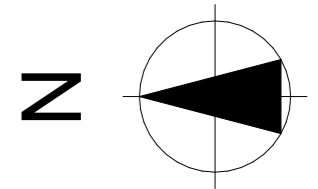
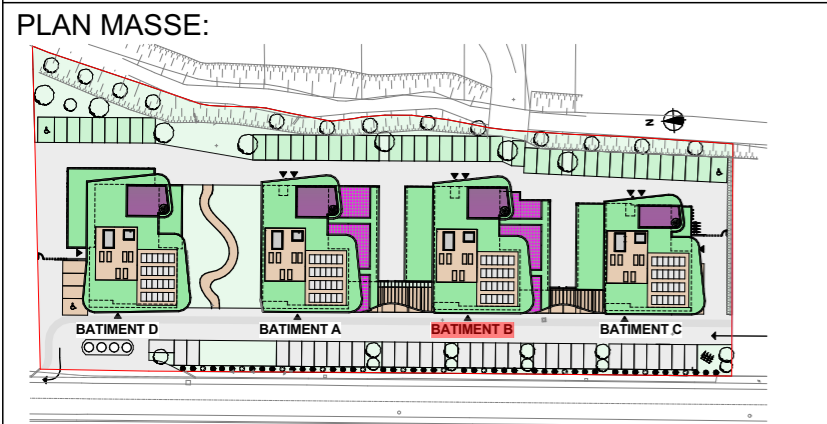
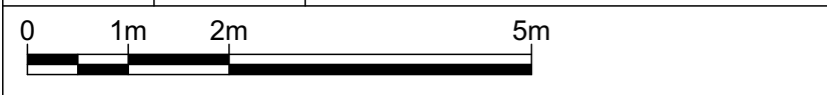


RESIDENCE LE VIVIERS



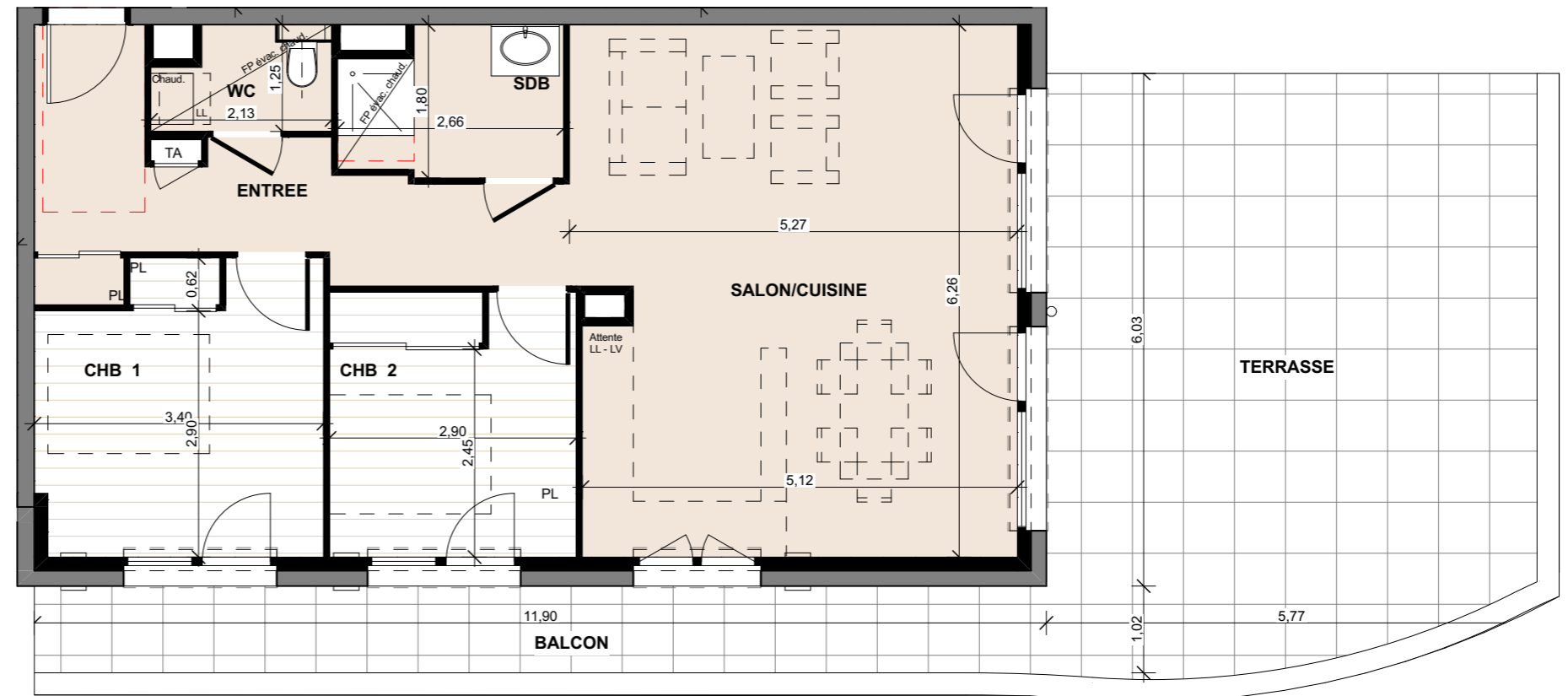
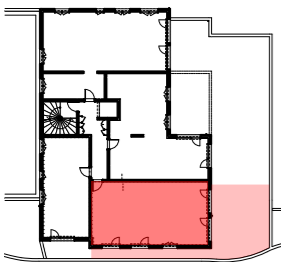
B102 **T3** **BATIMENT B**
NIVEAU 1
PLAN TMA



PLAN DE REPERAGE:

SURFACE :

Surfaces habitables :	
CHB 1	11,1
CHB 2	9,0 ⁵
ENTREE	10,3
SALON/CUISINE	32,2
SDB	4,3 ⁵
WC	2,3 ⁵
TOTAL :	69,3⁵ m²
Surfaces annexes :	
BALCON	12,5
TERRASSE	39,7 ⁵
TOTAL :	52,2⁵ m²



SCCV LE VIVIERS

25/11/2022

PLAN DE PRE-COMMERCIALISATION

Les surfaces sont données sous réserve des impératifs techniques de construction et des tolérances d'exécution. De ce fait, les indications portées sur ces plans ne sont qu'approximatives.