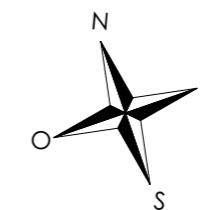
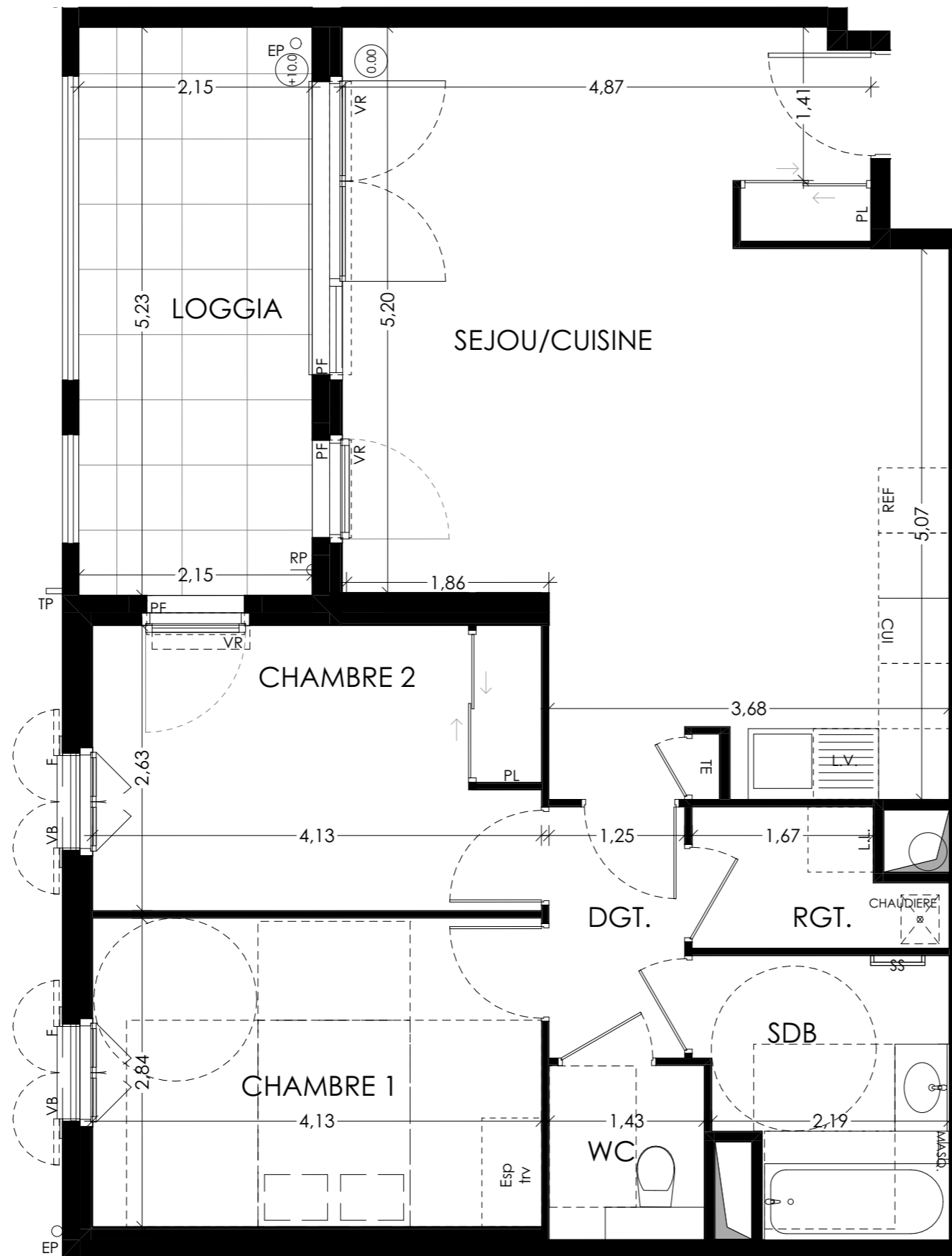
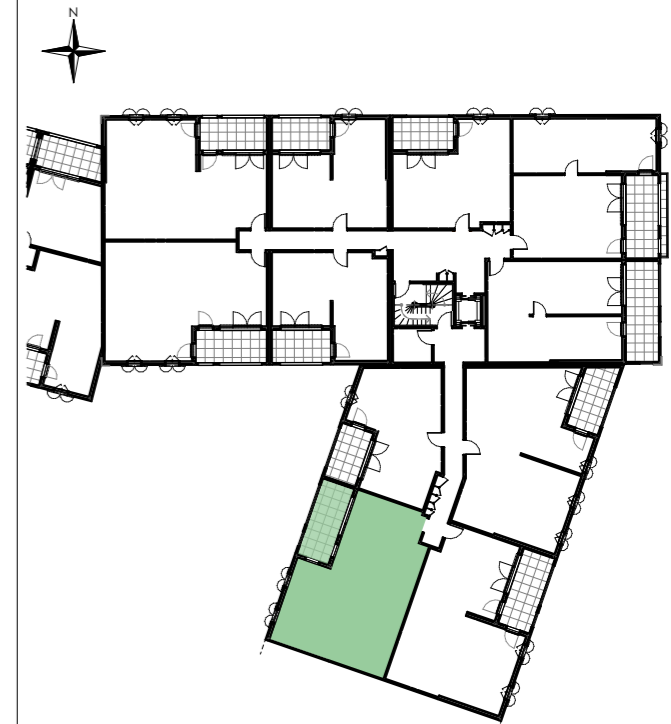


HARMONIE Coeur Jardin

ZAC du Parc de la Duranne
Allée Etienne Lambert
13100 AIX-EN-PROVENCE

3 pièces, B103
Bâtiment B1, Rez-de-chaussée

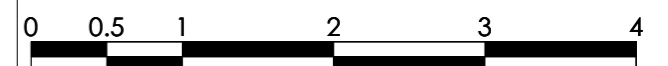


Surfaces Habitables

Réception dont :		34,24
Séjour/Cuisine	34,24	
Chambre 1		11,74
Chambre 2		10,80
Dégagement		2,88
SDB		5,42
WC		2,29
Cellier		2,58

TOTAL 69,95 m²

Loggia 11,24



LÉGENDE : P.F. : Porte Fenêtre / F. : Fenêtre / F.A.B. : Fenêtre Allège Basse / V.R. : Volet Roulant / T.E. : Tableau Électrique / PL : Placard / CUI. : Cuisson / R. : Réfrigérateur / L.L. : Lave Linge / L.V. : Lave Vaisselle / Soffite, faux plafond / Espace BUREAU / Niveau (+15)

NOTA : Des modifications sont susceptibles d'être apportées à ce plan en fonction des nécessités techniques de la réalisation, tant en ce qui concerne les dimensions libres que l'équipement. Les surfaces indiquées sont approximatives. Les retombées, soffites, faux plafonds, canalisations, ballon d'eau chaude, ainsi que l'emplacement des équipements sont figurés à titre indicatif / La surface des placards ou des dressings est incluse dans celle des pièces attenantes.