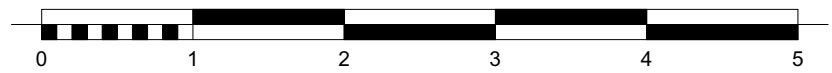
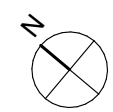
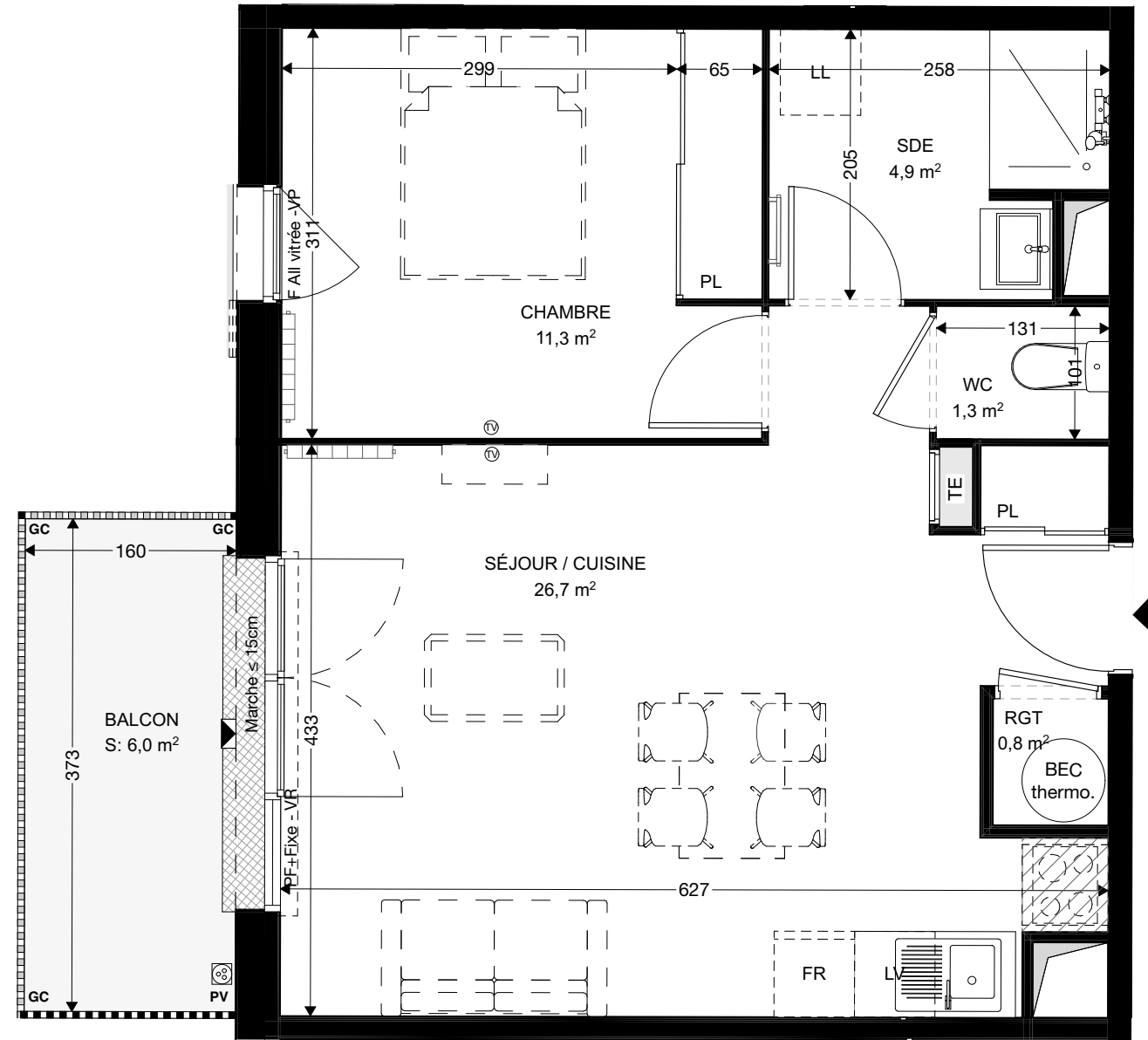


SURFACES HABITABLES (m <sup>2</sup> )	
SÉJOUR / CUISINE	26,7
CHAMBRE	11,3
SDE	4,9
WC	1,3
RGT	0,8
<b>TOTAL</b>	<b>45,0 m<sup>2</sup></b>

SURFACES ANNEXES (m <sup>2</sup> ) environ	
BALCON	6,0

SURFACES ANNEXES (m <sup>2</sup> ) environ	
BALCON	6,0



<b>F</b> Fenêtre	<b>PV</b> pare-vue	convecteur	applique ext.
<b>PF</b> porte fenêtre	<b>GC</b> garde-corps	sèche serviette	placard
<b>VR</b> volet roulant	<b>HSP</b> hauteur sous plafond +/- 2m50	prise TV + RJ45	tableau élec.
<b>VP</b> volet pliant	<b>BEC</b> ballon d'eau chaude	prise étanche	soffite : HSP réduite mini 2m20
		robinet de puisage	

Indice D  
18/07/2023

CE PLAN PEUT ÊTRE SUJET À DE LÉGERES MODIFICATIONS (DE COTES, DE SURFACES, DE CONFIGURATIONS ET D'IMPLANTATION DES APPAREILS SANITAIRES) POUR DES RAISONS TECHNIQUES OU ARCHITECTURALES.  
L'ENSEMBLE DES SOFFITES, RETOMBÉES DE POUTRES, ET VOILETS ROULANTS NE PEUT ÊTRE INDICQUÉ SUR LES PLANS. UNE TOLÉRANCE DES COTES EST ADMISE PAR LE CODE CIVIL.  
LE MOBILIER ET LA VÉGÉTATION SONT REPRÉSENTÉS À TITRE INDICATIF.