



Rives de Seine
PROMOTION IMMOBILIÈRE

Résidence L'ORPHIE

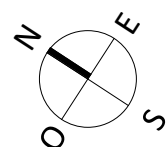
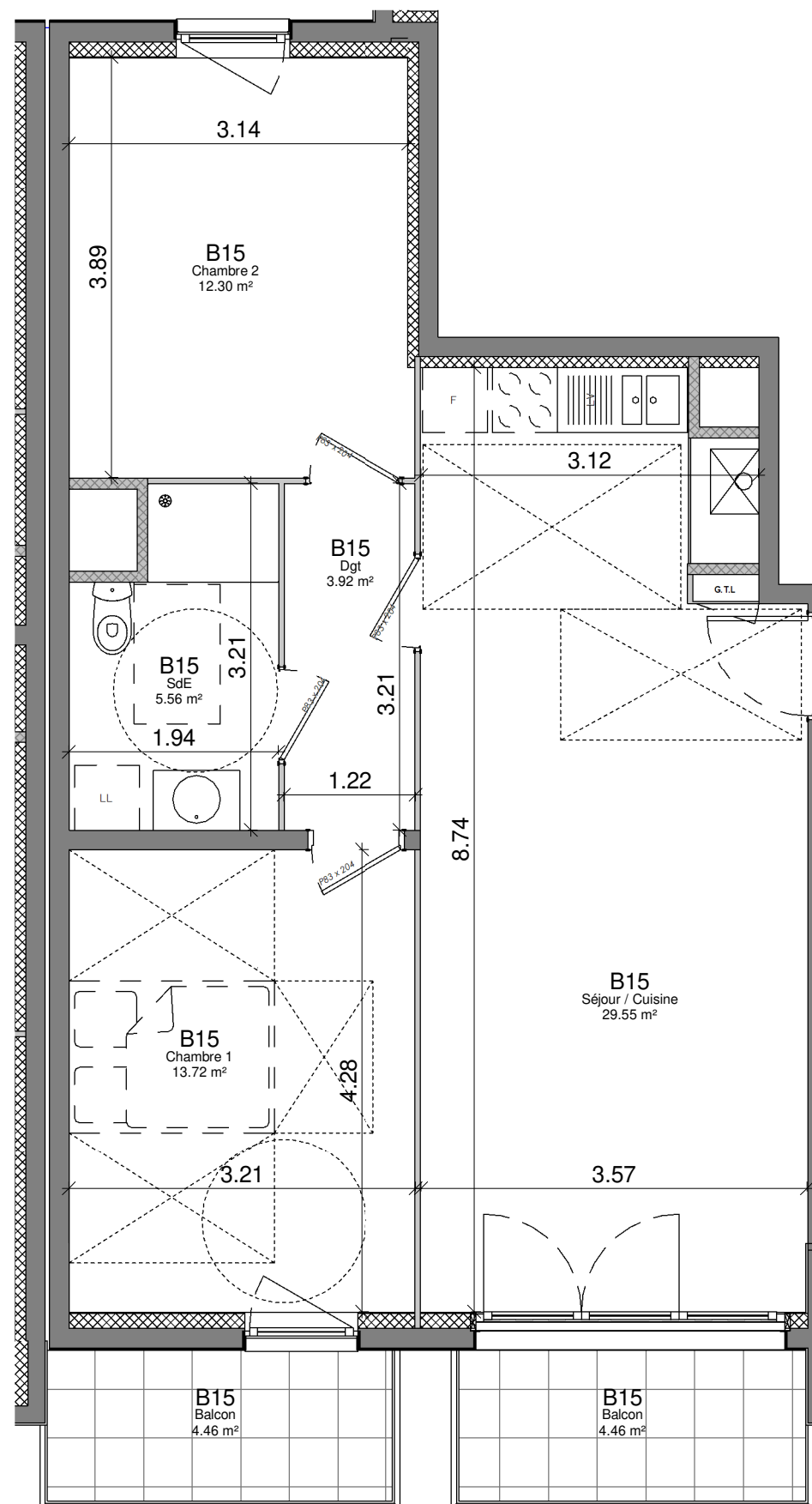
16, Rue René DUCHEZ à CAEN

SCCV RESIDENCE CAEN 1
50bis Route de Paris
76240 Le Mesnil-Esnard

CAGE B - NIVEAU 1 - B15



Repérage B15



Plan logement B15

1 : 60

Logement B15 - T3

Nom	Surface.
Séjour / Cuisine	29.55 m ²
Chambre 1	13.72 m ²
Chambre 2	12.30 m ²
SdE	5.56 m ²
Dgt	3.92 m ²
	65.05 m ²
Balcon	4.46 m ²
Balcon	4.46 m ²
	8.92 m ²

DATE: 12 NOVEMBRE 2021

Architecte



NOTA: Ce plan reflète un état de principe pouvant être modifié en cours de chantier pour des raisons techniques, sachant que ces dispositions ne peuvent être opposées à l'architecte, celui-ci n'ayant aucun lien de droit avec l'acquéreur. Les équipements de cuisine ne sont pas contractuels et leur position est indicative. Les retombées, soffites, canalisations, radiateurs et équipements électriques ne sont pas figurés. Pour des raisons techniques ou administratives, des modifications pourront être apportées à ce plan.