



Résidence Étudiante Study'Hop

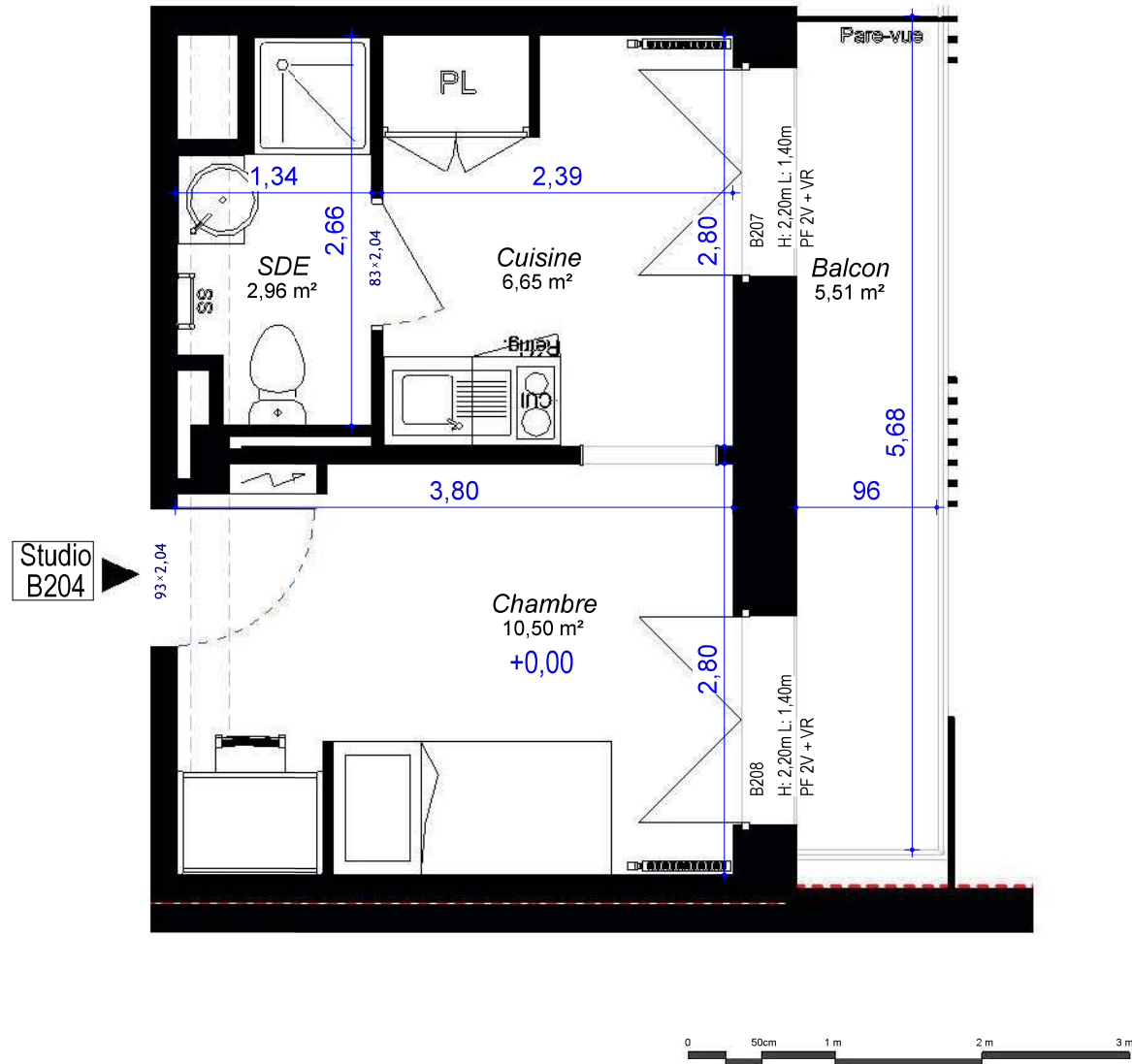
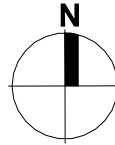
2, rue Winston Churchill
45100 ORLEANS

Logement B204

Niv.	N° Log.	Typo.	S. Habitable
R+2	B204	Studio	20,11 m ²

Surfaces Habitables

Balcon	5,51 m ²
EXTERIEUR	5,51 m ²
Chambre	10,50 m ²
Cuisine	6,65 m ²
SDE	2,96 m ²
INTERIEUR	20,11 m ²



Des modifications sont susceptibles d'être apportées à ce plan en fonction des nécessités techniques de la création, tant en ce qui concerne les dimensions libres, que les équipements. Les surfaces indiquées sont approximatives et pourront varier dans la limite de 5%. Les retombées, soffites, faux plafonds et ainsi que les emplacements des équipements électriques et sanitaires ne sont pas tous figurés ou le sont à titre indicatif. Sous réserve d'obtention d'un permis de construire modificatif.

LEGENDE								DOCUMENT NON CONTRACTUEL	
	Aire de manoeuvre pour personne à mobilité réduite		Tableau Electrique		LV Lave Vaisselle		VR Volet Roulant		F Fenêtre All. pleine
			Dalle sur plot		LL Lave Linge		PF Porte fenêtre		F AV Fenêtre All. vitrée
			Caillebotis		CHAUD. Chaudière		Baie Baie 1 vantail + fixe		- - - Faux plafond
								Indice: D	20/07/2023