



Rives de Seine  
PROMOTION IMMOBILIÈRE

# Résidence L'ORPHIE

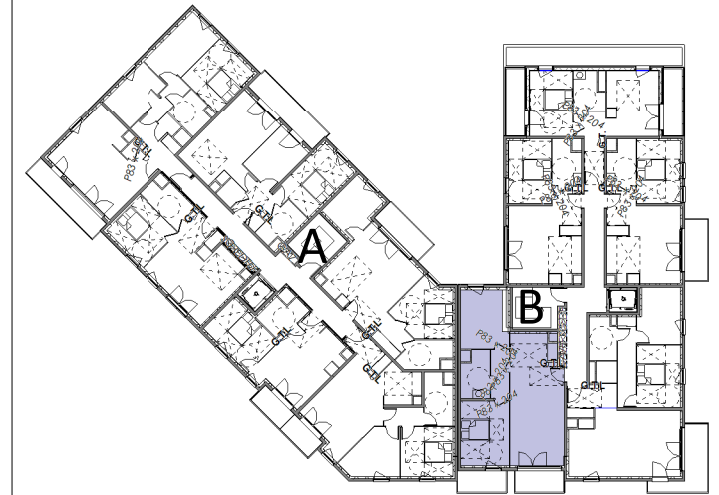
16, Rue René DUCHEZ à CAEN

SCCV RESIDENCE CAEN 1

50bis Route de Paris

76240 Le Mesnil-Esnard

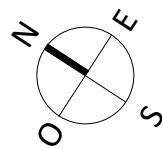
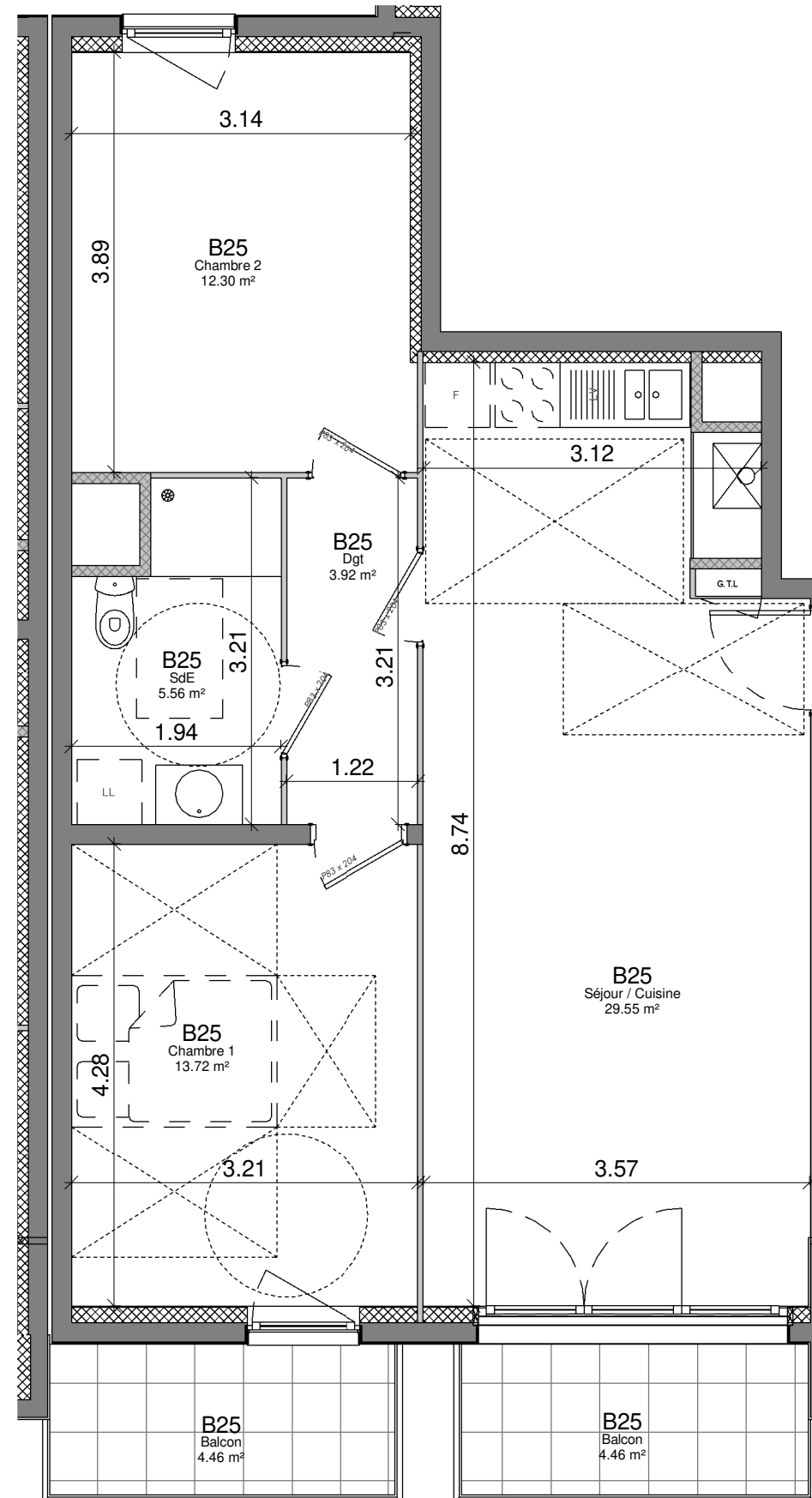
## CAGE B - NIVEAU 2 - B25



Repérage B25

### Logement B25 - T3

Nom	Surface.
Séjour / Cuisine	29.55 m <sup>2</sup>
Chambre 1	13.72 m <sup>2</sup>
Chambre 2	12.30 m <sup>2</sup>
SdE	5.56 m <sup>2</sup>
Dgt	3.92 m <sup>2</sup>
	65.05 m <sup>2</sup>
Balcon	4.46 m <sup>2</sup>
Balcon	4.46 m <sup>2</sup>
	8.92 m <sup>2</sup>



Plan logement B25

1 : 60

DATE: 12 NOVEMBRE 2021

Architecte



NOTA: Ce plan reflète un état de principe pouvant être modifié en cours de chantier pour des raisons techniques, sachant que ces dispositions ne peuvent être opposées à l'architecte, celui-ci n'ayant aucun lien de droit avec l'acquéreur. Les équipements de cuisine ne sont pas contractuels et leur position est indicative. Les retombées, soffites, canalisations, radiateurs et équipements électriques ne sont pas figurés. Pour des raisons techniques ou administratives, des modifications pourront être apportées à ce plan.