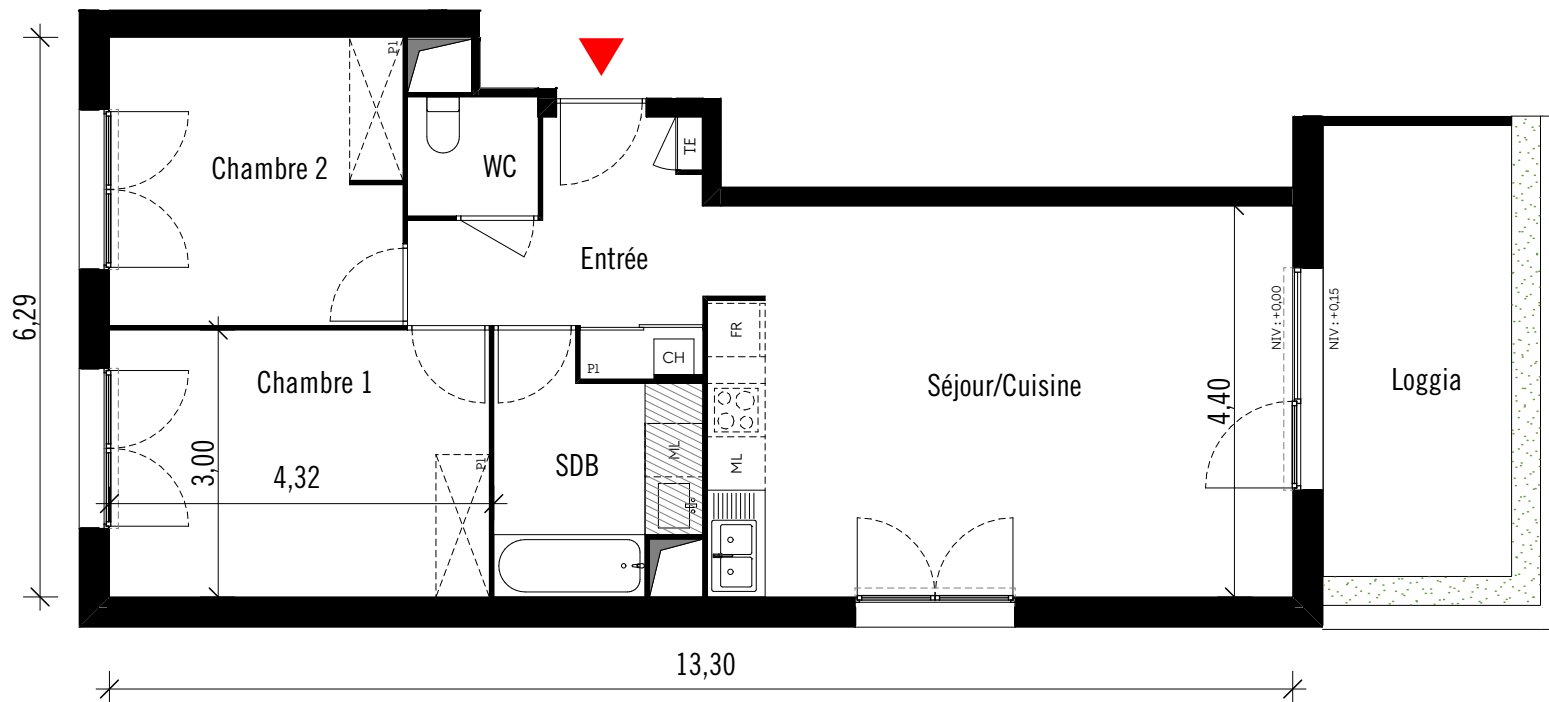
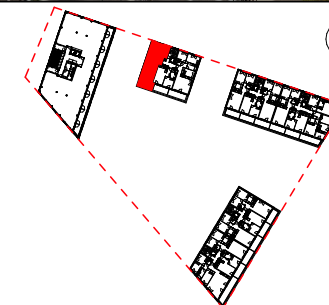


CARRERE

SOGEPROM

4 SEASONS

Ilot S9 - Saint Martin du Touch



BÂTIMENT B

T3

B303

R+3

Entrée+ P1	6,97
Séjour/Cuisine	28,97
Chambre 1	12,78
Chambre 2	10,66
SDB	5,74
WC	1,97

TOTAL SURFACE HABITABLE 67,09 m²

SURFACE DE LOGGIA 10,75 m²

NOTA : Des modifications sont susceptibles d'être apportées sur ce plan, en fonction des nécessités techniques de la réalisation, tant en ce qui concerne les dimensions libres que l'équipement. Les surfaces indiquées sont approximatives. Les retombées, soffites, faux-plafonds, canalisations ainsi que l'emplacement des équipements ne sont pas tous figurés ou le sont à titre indicatif.

IND 08 27/10/2022