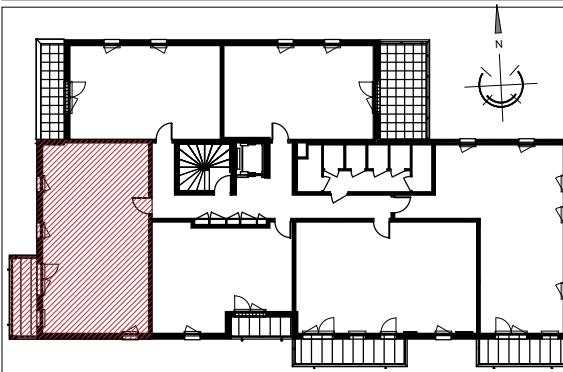


DEPARTEMENT DU BAS-RHIN
VILLE DE LINGOLSHEIM
SAS NEXITY IR Programmes GFI
SIGNATURE

BATIMENT B
Premier Etage - Logement Type T3

LEGENDE ELECTRICITE

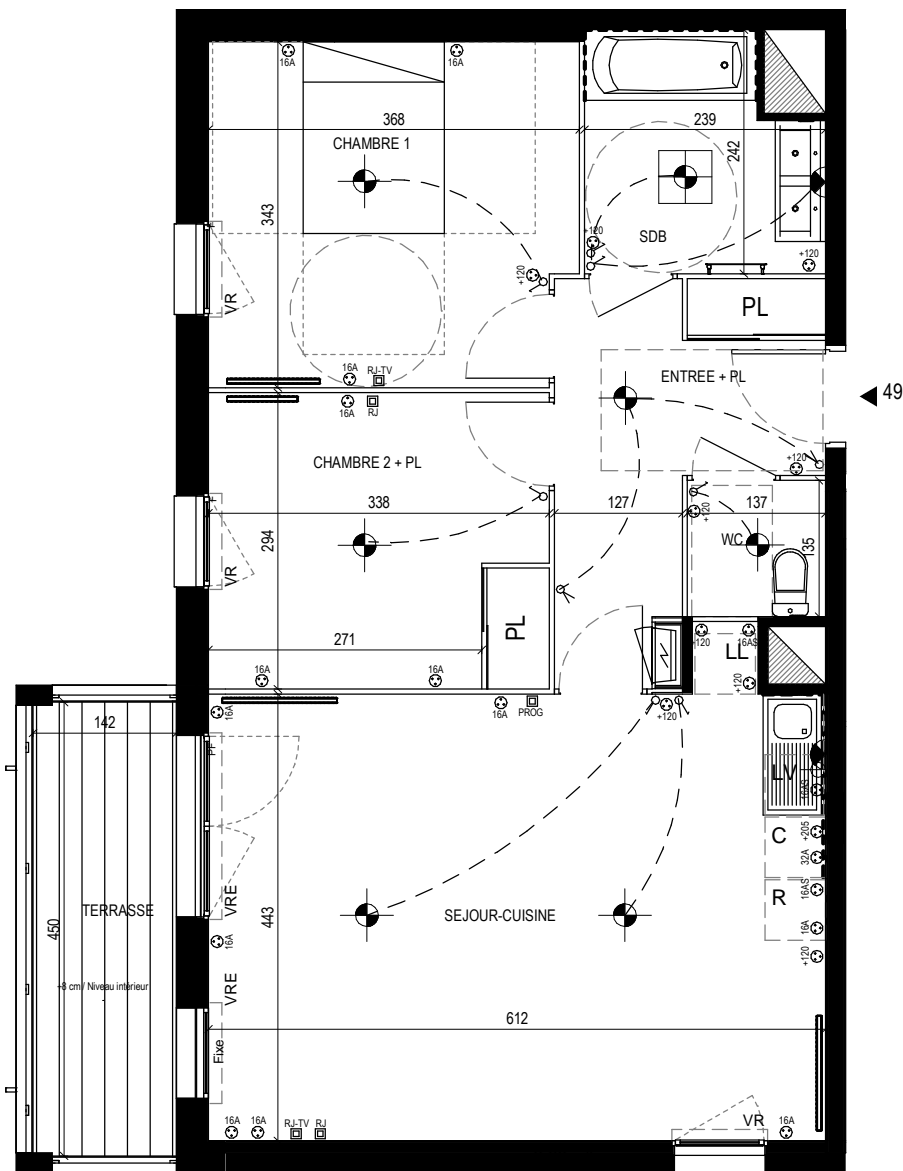
	Interrupteur Simple Allumage
	Commande de Volet Roulant Electrique
	Interrupteur Va et Vient
	Détecteur de présence
	Programmeur Chauffage
	Prise RJ45
	Prise RJ45-Télévision
	Prise de Courant Ht. 1.20 m
	Prise de Courant Ht. 2.05 m
	Prise de Courant 16 A+T
	Prise de Courant 32 A+T
	Point Lumineux Protégé
	Point Lumineux
	Applique
	Néon
	Tableau Electrique Général
	Radiateur
	Soffite
	Platelage Bois
	Dalles sur Plots



B - 49

SURFACES HABITABLES

ENTREE + PL	7.70 m ²
SEJOUR-CUISINE	27.60 m ²
CHAMBRE 1	12.30 m ²
CHAMBRE 2 + PL	9.90 m ²
SDB	5.15 m ²
WC	1.85 m ²
TOTAL SURFACES HABITABLES	64.50 m²
TERRASSE	6.60 m ²



Echelle : 1 : 75

Nota : Le présent document exprime la configuration et les dispositions générales du logement. Des variations peuvent intervenir en fonction des nécessités techniques réglementaires de la réalisation, tant en ce qui concerne les dimensions libres, que l'équipement. Les retombées, soffites, faux-plafonds, canalisations ne sont pas systématiquement figurés

20 OCTOBRE 2021