



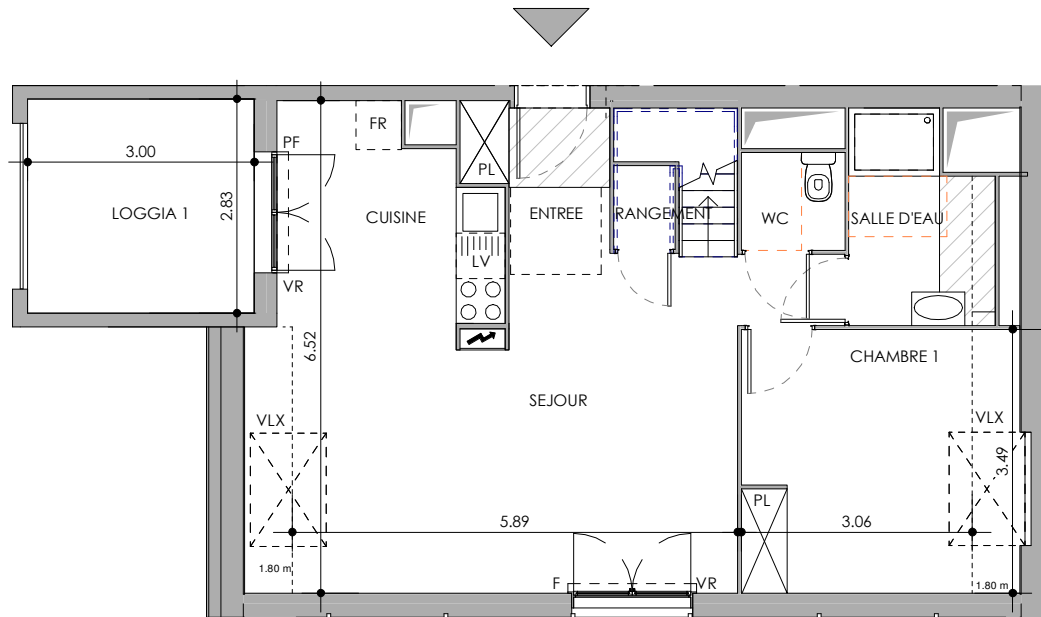
RÉSIDENCE  
**BILOBA**  
DIJON

ZAC jardin des maraîchers

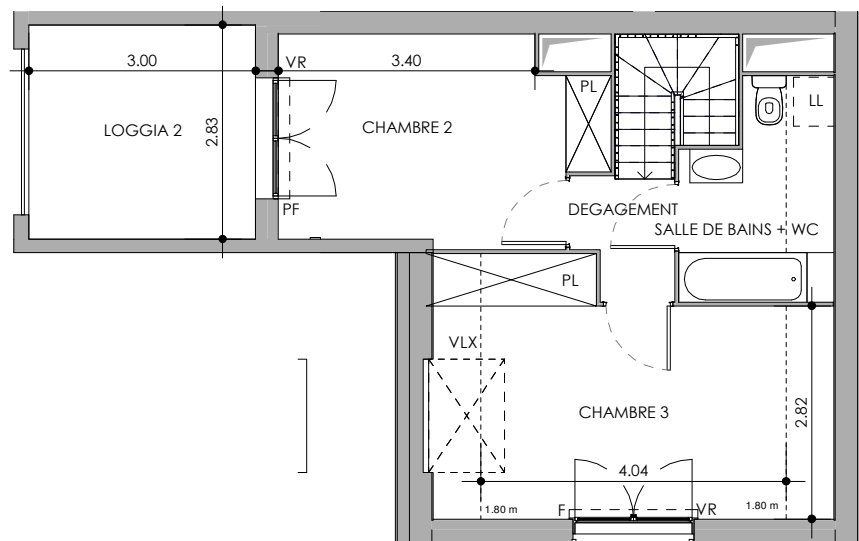


PLAN DE REPERAGE

**B601** BAT B 6<sup>ème</sup> étage  
T4 DUPLEX



R+6



R+7



 soffite ou faux plafond

Plan de pré-commercialisation

Le présent plan est établi sur la base du dossier de permis de construire et pourra subir des adaptations dimensionnelles, techniques ou d'organisation, afin de répondre aux contraintes induites par les études détaillées d'exécution. Les soffites et faux plafonds sont dessinés à titre indicatif et sont susceptibles d'être modifiés.

SEJOUR	26.36 m <sup>2</sup>
CUISINE	6.19 m <sup>2</sup>
CHAMBRE 1 + PL	10.63 m <sup>2</sup>
CHAMBRE 2 + PL	11.15 m <sup>2</sup>
CHAMBRE 3 + PL	12.45 m <sup>2</sup>
SALLE DE BAINS + WC	3.44 m <sup>2</sup>
SALLE D'EAU	4.31 m <sup>2</sup>
WC	1.78 m <sup>2</sup>
RANGEMENT	0.90 m <sup>2</sup>
ENTREE + PL	2.68 m <sup>2</sup>
DEGAGEMENT	2.01 m <sup>2</sup>

TOTAL SURFACE HABITABLE 81.90 m<sup>2</sup>

LOGGIA 1	8.50 m <sup>2</sup>
LOGGIA 2	8.72 m <sup>2</sup>

 OCEANIS  
promotion immobilière

06/07/2021

CONSTRUIRE AUJOURD'HUI  
POUR DEMAIN