



Bâtiment C

C003 T3 RDC

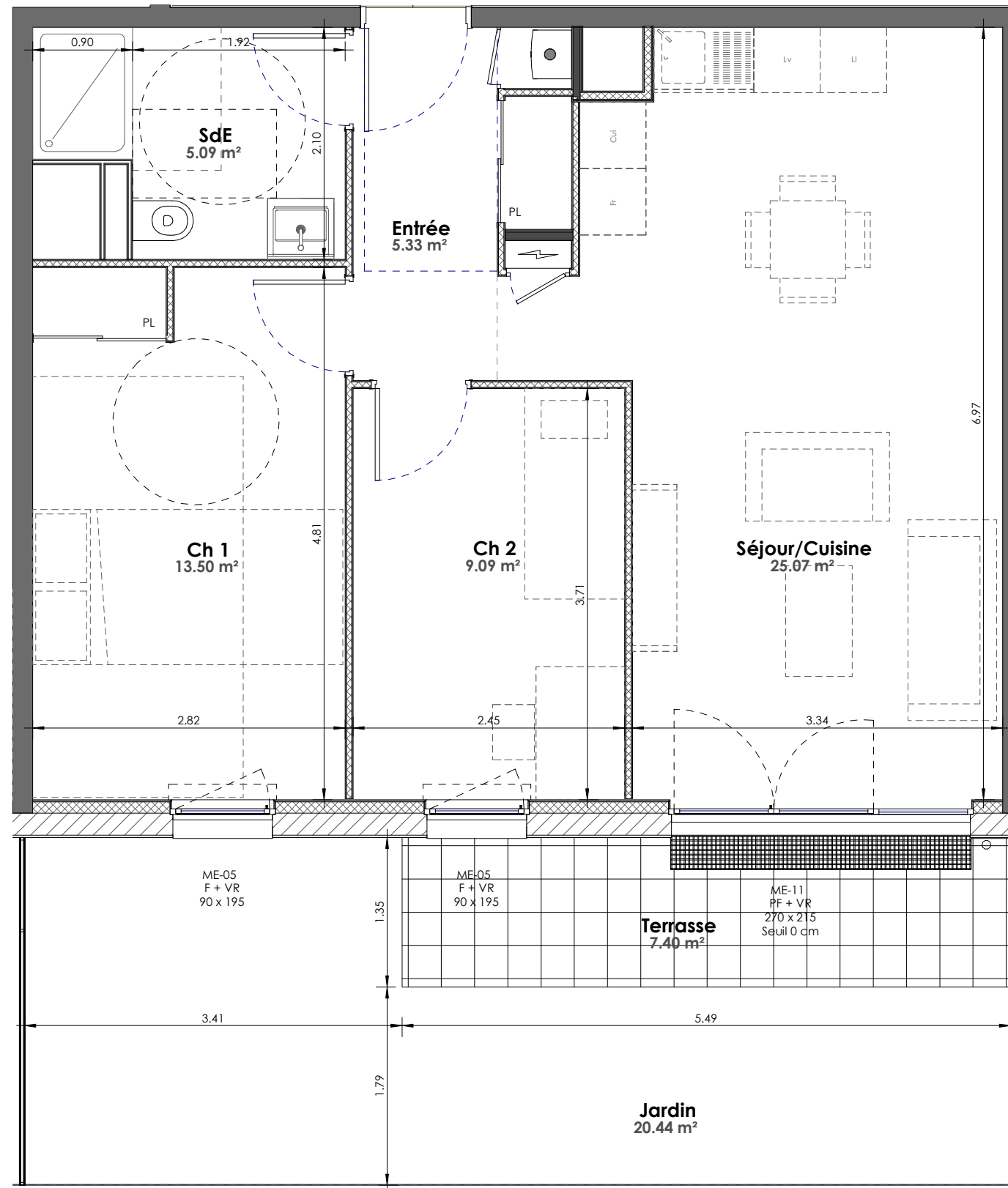
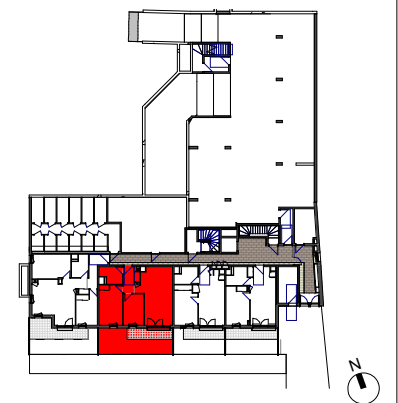


Surface habitable

Entrée	5.33 m ²
Séjour/Cuisine	25.07 m ²
Ch 1	13.50 m ²
Ch 2	9.09 m ²
SdE	5.09 m ²
Total	58.09 m²

Surface annexe

Terrasse	7.40 m ²
Jardin	20.44 m ²
Total	27.84 m²



A3 0 0.5 1 2 m
Echelle Graphique

LL Lave-linge LV Lave-vaisselle Cui Plaque cuisson Fr Réfrigérateur VR Volet Roulant sse Sèche-Serviette  Gaine Technique du Logement  Chaudière  Ballon d'eau chaude F : Fenêtre PF : Porte Fenêtre  Faux plafond / Soffite

Nota: « Des modifications sont susceptibles d'être apportées à ce plan en fonction des nécessités techniques et administratives lors de la réalisation, pour les dimensions libres, positions des baies et équipements. Les surfaces données sont approximatives. La surface des placards est incluse dans la surface des pièces attenantes. Les retombées, soffites, faux-plafonds, emplacements des équipements sont figurés à titre indicatifs. Les surfaces habitables sont conformes au décret du 23 Mars 1997 [Art. 4.1]. »

Date : Mai 2022 Modifié le : -

Maître d'ouvrage :
70 Avenue de l'hippodrome
14000 Caen
Tel : 02 31 08 34 88
Fax : 02 31 08 34 99

