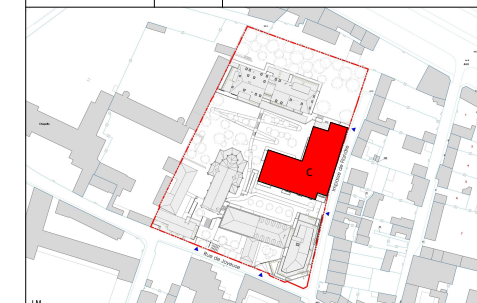




Bâtiment C

C108 T3 R+1



Surface habitable

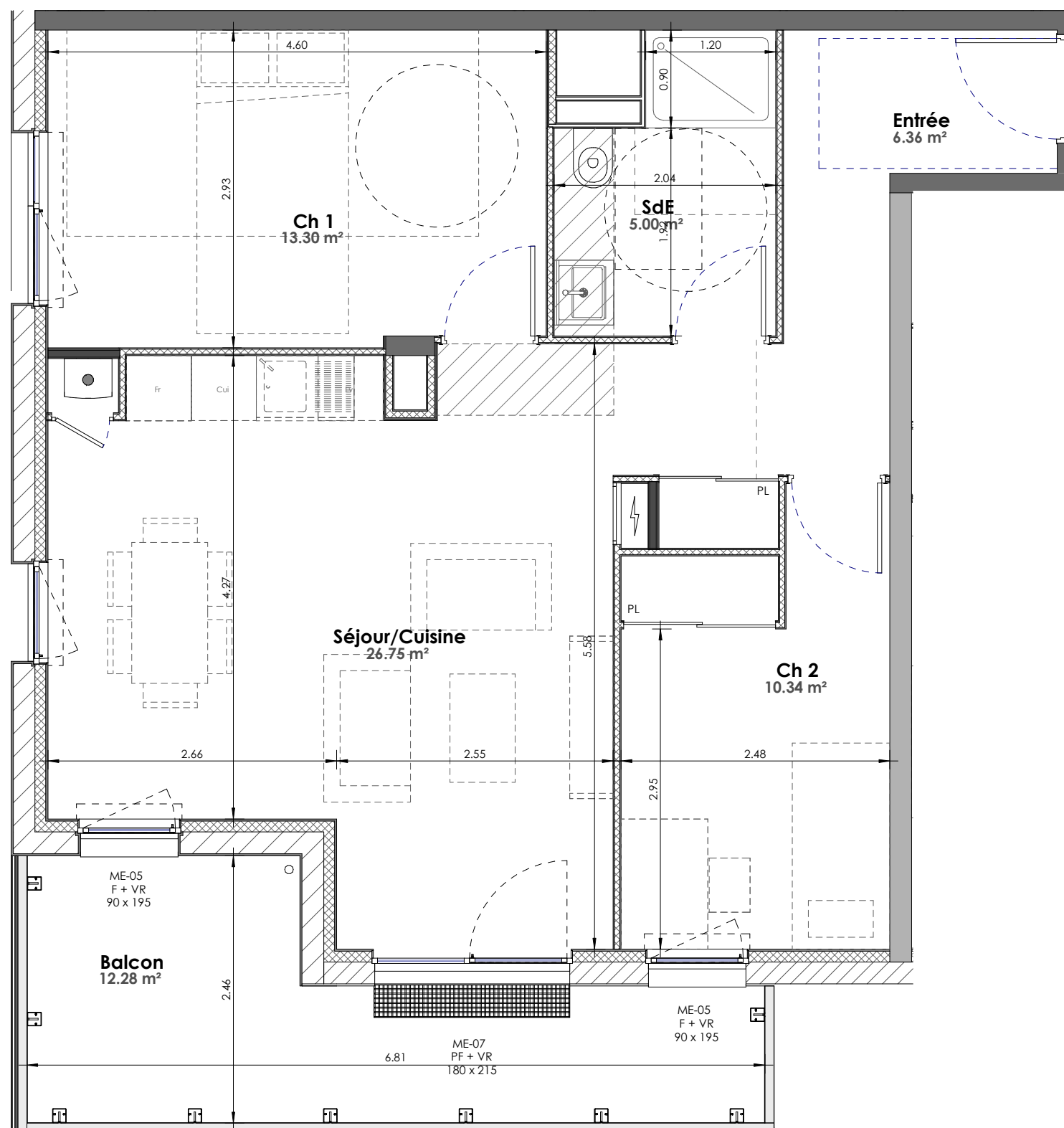
Entrée	6.36 m ²
Séjour/Cuisine	26.75 m ²
Ch 1	13.30 m ²
Ch 2	10.34 m ²
SdE	5.00 m ²

61.76 m²

Surface annexe

Balcon	12.28 m ²
--------	----------------------

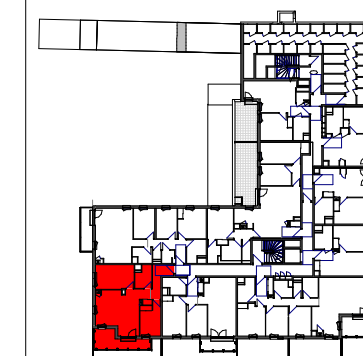
12.28 m²



A3 0 0.5 1 2 m
Echelle Graphique

LL Lave-linge LV Lave-vaisselle Cui Plaque cuisson Fr Réfrigérateur VR Volet Roulant sse Sèche-Serviette ⚡ Gaine Technique du Logement 🔥 Chaudière 🚰 Ballon d'eau chaude F Fenêtre PF Porte Fenêtre ▨ Faux plafond / Soffite

Nota: « Des modifications sont susceptibles d'être apportées à ce plan en fonction des nécessités techniques et administratives lors de la réalisation, pour les dimensions libres, positions des baies et équipements. Les surfaces données sont approximatives. La surface des placards est incluse dans la surface des pièces attenantes. Les retombées, soffites, faux-plafonds, emplacements des équipements sont figurés à titre indicatifs. Les surfaces habitables sont conformes au décret du 23 Mars 1997 [Art. 4.1]. »



Date : Mai 2022 | Modifié le : -

Maître d'ouvrage :
70 Avenue de l'hippodrome
14000 Caen
Tel : 02 31 08 34 88
Fax : 02 31 08 34 99