



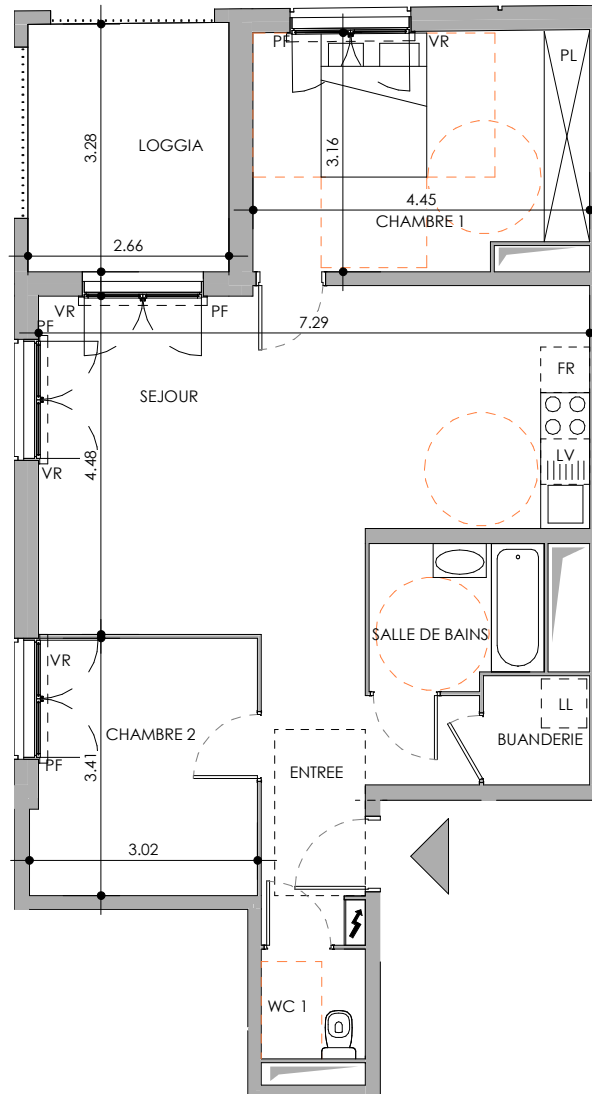
RÉSIDENCE  
**BILOBA**  
DIJON

ZAC jardin des maraîchers



PLAN DE REPERAGE

**C204** BAT C 2<sup>ème</sup> étage  
T3 PMR &



 soffite ou faux plafond

Plan de pré-commercialisation

“ CONSTRUIRE AUJOURD'HUI  
POUR DEMAIN ”

Le présent plan est établi sur la base du dossier de permis de construire et pourra subir des adaptations dimensionnelles, techniques ou d'organisation, afin de répondre aux contraintes induites par les études détaillées d'exécution. Les soffites et faux plafonds sont dessinés à titre indicatif et sont susceptibles d'être modifiés.

SEJOUR	29.14 m <sup>2</sup>
CHAMBRE 1 + PL	13.66 m <sup>2</sup>
CHAMBRE 2	10.03 m <sup>2</sup>
SALLE DE BAINS	4.32 m <sup>2</sup>
WC 1	2.00 m <sup>2</sup>
BUANDERIE	2.03 m <sup>2</sup>
ENTREE	7.26 m <sup>2</sup>

TOTAL SURFACE HABITABLE 68.46 m<sup>2</sup>

LOGGIA 8.75 m<sup>2</sup>

 OCEANIS  
promotion immobilière

06/07/2021