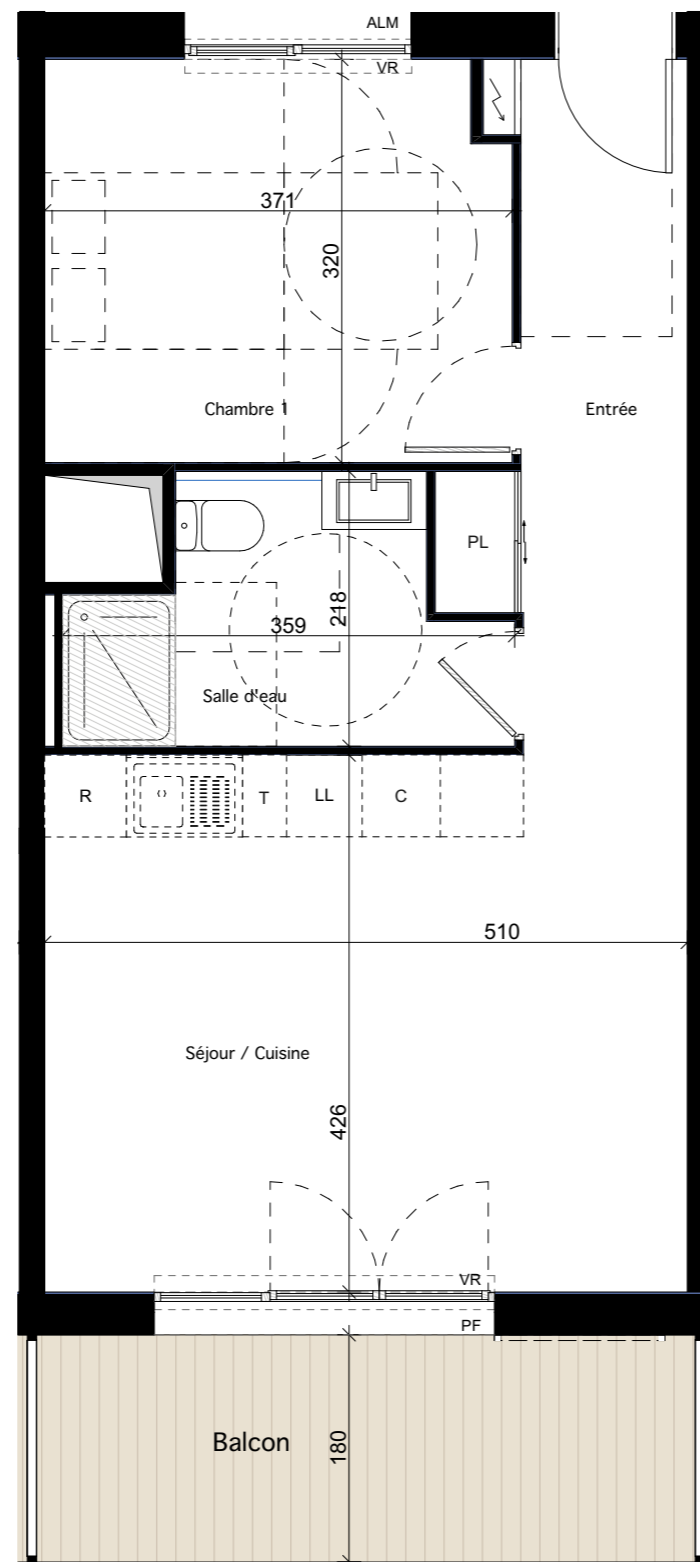




C22



MELLONA

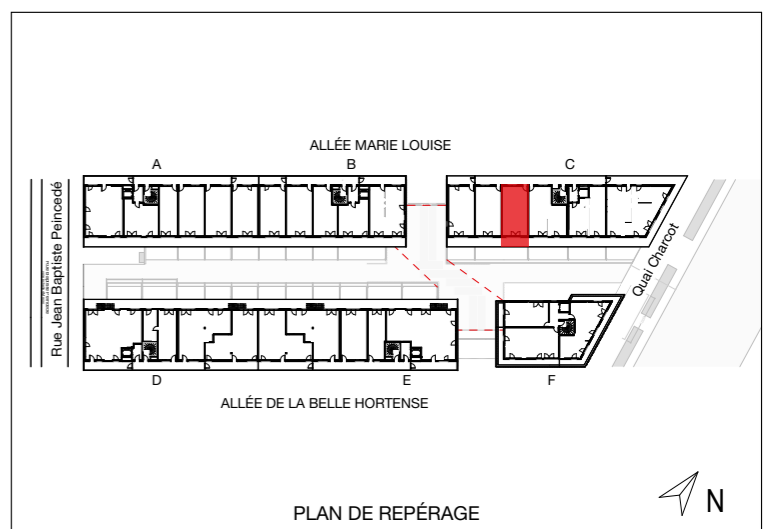


Hamonic+Masson&Associés

R+2

C22

T2



Entrée	8,20
Séjour / Cuisine	21,73
Chambre 1	11,65
Salle d'eau	6,11
SURFACE TOTALE HABITABLE	47,69 m²
Balcon	8,55
SURFACE(S) TOTALE(S) ANNEXE(S)	8,55 m²

LEGENDE

Entrée principale	ALM Fenêtre allège maçonnée ouvrant à la française
Tableau électrique	ALV Fenêtre allège vitrée ouvrant à la française
LV Lave-vaisselle	PF Porte fenêtre
LL Lave-linge	VR Volet Roulant
R Réfrigérateur	GC Garde-corps
C Cuisson	Faux plafond / Soffite / Poutre en retombée
PL Placard	Poteau
T Tri	Dalles sur plots
Espace de manoeuvre PMR (personnes à mobilité réduite) rond de 150cm et rectangle de manoeuvre	Gaine

INDICE: A	Plan établi le : 22 Novembre 2023
-----------	---

NOTA :
Des modifications sont susceptibles d'être apportées à ce plan en fonction des nécessités techniques ou réglementaires lors de la réalisation.
Les surfaces indiquées sont approximatives conformément à l'article R261-25 du CCH.
Les retombées, soffites, faux-plafonds, trappes de visite, gaines, canalisations, radiateurs, l'emplacement des équipements et implantations électriques, ainsi que la hauteur sous plafond, la hauteur des seuils et allèges sont figurés à titre indicatif. La hauteur des seuils correspond à la différence de niveau entre les sols finis intérieurs et extérieurs et ne tient pas compte de l'obstacle à enjamber.
Les plantations éventuelles ne sont pas contractuelles. L'équipement électroménager et mobilier éventuellement indiqué sur plan n'est pas fourni (hormis meuble de salle de bain / salle d'eau et kitchenette)